

Sha Maison

積水ハウス品質のお部屋を シャーメゾン ショップ Shop

つくばエクスプレス

柏の葉キャンパス駅 徒歩6分

モバイルで見る



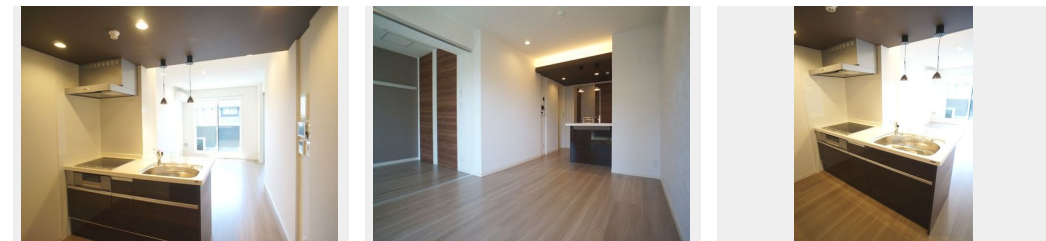
1LDK
マンション

家賃 **118,000 円**

共益費等 11,000 円

敷金 0.5 ヶ月

礼金 1 ヶ月



積水ハウスの賃貸住宅 シャーメゾン

Sha Maison

この物件の
オススメ
ポイント

この建物は省エネルギー性能に優れたZEH-Mです。
/BELS（建築物省エネルギー性能表示制度）による
ZEH-M評価取得建築物（一次エネルギー消費削減率
53%、令和2年9月28日交・・・

この物件についている こだわり設備

- 屋内共用廊下タイプ
- シャーメゾン ガーデنز
- 高遮音床システム
- ZEH
- 宅配BOX
- 太陽光発電
- しゃ熱断熱複層ガラス
- 耐震等級3
- インターネット無料(WiFi付)
- TVモニター付きインターホン
- オートロック
- 防犯カメラ

駐車場有り/高遮音床システム「SHAIDD55」/耐震等級3/ホテルライク/エレベーター/宅配BOX/ゴミ集積場(敷地内)/駐輪場(屋根付き)/オートロック/防犯カメラ/BS/インターネット無料/シャーメゾンガーデنز/LGBTQフレンドリー/高齢者対応可/アクセントクロス/スライディングスクリーン/フローリング/しゃ熱断熱複層ガラス/雨戸(シャッタータイプ)/モニター付ドアホン/ダウンライト/インターネット無料(Wi-Fi対応)/防犯ガラス(合せガラス)/玄関鍵(①キー②ロック)/給湯箇所(浴室・台所・洗面所)/給湯器(ガス)/給湯器(追焚機)

物件名 グランディヴィラ柏の葉キャンパス 206号室

間取り 1LDK/LDK11.9 洋室6(帖)

アクセス つくばエクスプレス 柏の葉キャンパス駅 徒歩6分

専有面積 / 向き 44.02㎡ / 南西

所在地 千葉県柏市若柴 1 1 2 - 1

築年月 / 構造 2021年2月下旬 / 重量鉄骨・2階-3階建

入居 / 契約期間 2024年5月中旬 / 2年

ランドマーク -

駐車場 有り / 月 12,100円 ~ 12,100円 (税込)

入居諸条件備考

シャーメゾンライフSUPPORT24(月額880円税込)へ別途加入要。退室時ハウスクリーニング費用として47,190円(税込)ご負担頂きます。鍵交換費用として24,200円(税込)ご負担頂きます。/火災保険へのご加入が条件となります。*ご入居中は、借家人賠償責任保険・個人賠償責任保険が付帯された火災保険へのご加入が必要となります。積水ハウス不動産グループでは、万一の事故の際、グループが連携して迅速に対応できる「シャーメゾンライフGUARD」(*)へのご加入を推奨しております。*保険契約の取扱代理店は、積水ハウス不動産東京(株)および積水ハウス不動産パートナーズ(株)となります。/積水ハウス不動産パートナーズの保証人不要プラン「らくらくパートナー」へご加入が必要です。【新規契約時】事務手数料:33,000円(税込)、[毎月]保証料:月額賃料等の2%/諸費用及び、契約に要する費用は別途打合せ/駐車場の空・料金等につきましては別途お問合せ下さい。/更新料:新賃料の1ヶ月分

※消費税は10%として計算しています。※掲載されている図面・写真等は、作成方法や撮影方法・時期などにより実際とは異なる場合があります。※家具や車などは、配置のイメージであり、賃貸物件に付属していません(家具家電付き等の表示があるものを除く)。

ポイントがたまる
住んでいるだけでポイントが貯まり、
住替え時に家賃が最大3ヶ月分無料に!

らくらくパートナー
気分も手間もお財布も、らくらく。
保証人不要のらくらくパートナー

株式会社ライフスタイル

TEL:04-7179-5507

FAX: 04-7179-5508

千葉県柏市旭町1丁目1-9オダヤマ第3ビル 4階

免許番号: 千葉県免許(3)第15906号

所属団体: (公社)全日本不動産協会 / (公社)首都圏不動産公正取引協議

取引形態
仲介

会