

Sha Maison

積水ハウス品質のお部屋を シャーメゾン ショップ Shop

東武野田線

高柳駅 徒歩15分

モバイルで見る



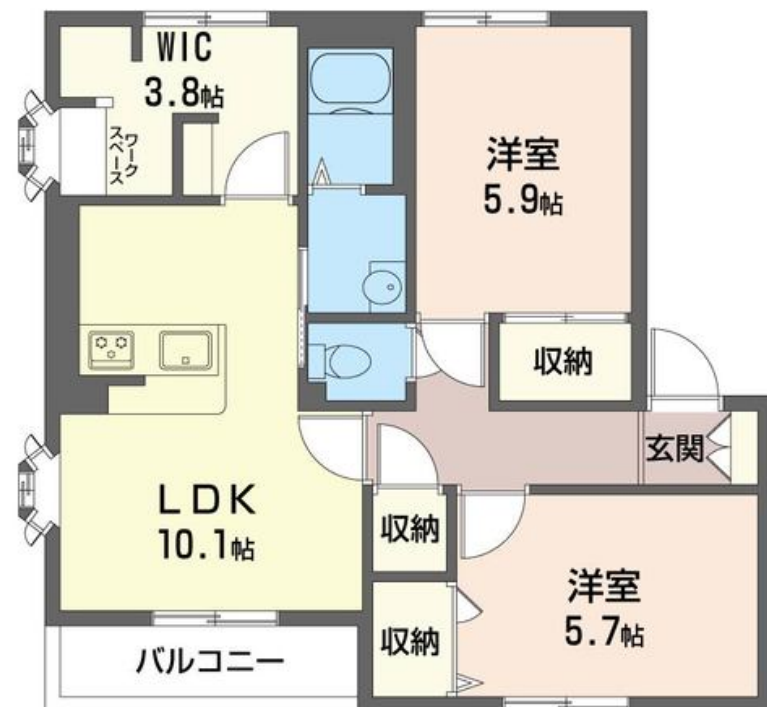
2LDK
アパート

家賃 75,000 円

共益費等 5,000 円

敷金 1 ヶ月

礼金 1 ヶ月



積水ハウスの賃貸住宅 シャーメゾン

Sha Maison

この物件の
オススメ
ポイント

かわいい愛犬と暮らせる耐震性を備えた積水ハウス施工の賃貸住宅シャーメゾン！近隣に小学校、中学校（480m）・スーパー（900m）・コンビニ（380m）のある閑静な住宅街にございま・・・

この物件についている こだわり設備

- TVモニター付きインターホン
- 防犯カメラ
- ペット相談可
- コンロ
- 給湯設備
- 温水洗浄便座
- エアコン

駐車場有り/ゴミ集積場（敷地内）/高齢者対応可/ペット相談可（室内小型犬）/防犯カメラ/CA TV（都市型）/LGBTQフレンドリー/モニタ付ドアホン/給湯器（ガス）/シャワー/洗濯機置場（室内）/洗面化粧台/ガスコンロ/2口コンロ/グリル付きコンロ/トイレ（洗浄機能付便座）/バス・トイレ（セパレート）/エアコン/バルコニー

物件名 リブウェル六高B 202号室
アクセス 東武野田線 高柳駅 徒歩15分
所在地 千葉県柏市高南台3丁目4-1
ランドマーク -

間取り 2LDK/洋室5.7 洋室5.9 LDK10.1 (帖)
専有面積 / 向き 60.9㎡/南
築年月 / 構造 1991年12月上旬/軽量鉄骨・2階-2階建
入居 / 契約期間 2024年6月中旬/2年
駐車場 有り/月 5,500円 ~ 5,500円 (税込)

入居諸条件備考

シャーメゾンライフSUPPORT24（月額880円税込）へ別途加入要。退室時ハウスクリーニング費用として61,710円（税込）ご負担頂きます。/火災保険へのご加入が条件となります。*ご入居中は、借家人賠償責任保険・個人賠償責任保険が付帯された火災保険へのご加入が必要となります。積水ハウス不動産グループでは、万一の事故の際、グループが連携して迅速に対応できる「シャーメゾンライフGUARD」(*)へのご加入を推奨しております。*保険契約の取扱代理店は、積水ハウス不動産東京（株）および積水ハウス不動産パートナーズ（株）となります。/積水ハウス不動産パートナーズの保証人不要プラン『らくらくパートナー』に加入が必要です。[新規契約時]事務手数料：33,000円（税込）、[毎月]保証料：月額賃料等の2%/諸費用及び、契約に要する費用は別途打合せ/駐車場の空・料金等につきましては別途お問合せ下さい。/更新料：新賃料の1ヶ月分

※消費税は10%として計算しています。※掲載されている図面・写真等は、作成方法や撮影方法・時期などにより実際とは異なる場合があります。※家具や車などは、配置のイメージであり、賃貸物件に付属していません（家具家電付き等の表示があるものを除く）。

ポイントがたまる
住んでいるだけでポイントが貯まり、
住替え時に家賃が最大3ヶ月分無料に！

らくらくパートナー
気分も手間もお財布も、らくらく。
保証人不要のらくらくパートナー

有限会社飯島不動産
TEL:047-711-8841
FAX: 047-711-8842

五香支店

千葉県松戸市常盤平5丁目20-4
免許番号：千葉県免許(13)第5202号
所属団体：（一社）千葉県宅地建物取引業協会 / （公社）首都圏不動産公正取引協議会

取引形態
仲介