

Sha Maison

積水ハウス品質のお部屋を シャーメゾン ショップ Shop

東武野田線

逆井駅 徒歩15分

モバイルで見る



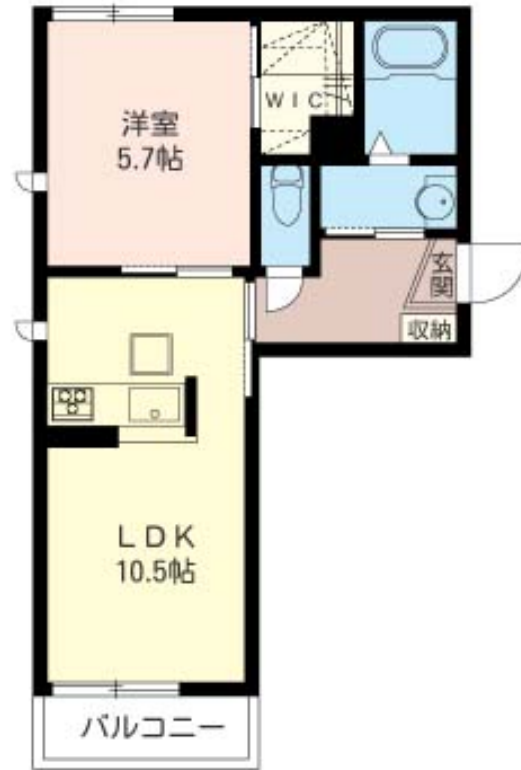
1LDK
アパート

家賃 **70,000 円**

共益費等 **5,000 円**

敷金 **0 ヶ月**

礼金 **1 ヶ月**



この物件の
**オススメ
ポイント**

積水ハウスのオール電化シャーメゾン♪
ペットとの暮らしご相談可能です/インターネットが無料で入居後すぐに使えます/エントランスに「オートロック」を採用/窓には侵入抑止効果が期待でき・・・

この物件についている **こだわり設備**

- ペット相談可
- インターネット無料(WiFi付)
- オートロック
- 防犯ガラス
- TVモニター付きインターホン
- WIC・納戸
- オール電化
- 浴室乾燥機
- 追い焚き給湯
- エアコン
- IHクッキングヒーター
- 室内物干

駐車場有り/ゴミ集積場(敷地内)/ペット相談可(室内小型犬)/駐輪場(屋根付き)/オートロック/インターネット無料/LGBTQフレンドリー/高齢者対応可/モニター付ドアホン/インターネット無料(Wi-Fi対応)/防犯ガラス(合せガラス)/玄関鍵(①キー②ロック)/給湯箇所(浴室・台所・洗面所)/エコキュート/給湯器/給湯器(追焚機能付)/オール電化/浴室乾燥機(暖房乾燥)/シャワー/洗濯機置場(室内)/洗髪洗面化粧台/室内物干し/IHクッキングヒーター/バス・トイレ(セパレート)/ウォークインクローゼット/エアコン/バルコニー

積水ハウスの賃貸住宅 シャーメゾン

Sha Maison

物件名 スカイガーデン 103号室
アクセス 東武野田線 逆井駅 徒歩15分
所在地 千葉県柏市増尾台4丁目8-40
ランドマーク -

間取り 1LDK/洋室5.7 LDK10.5(帖)
専有面積/向き 41.17㎡/南西
築年月/構造 2011年1月下旬/軽量鉄骨・1階-3階建
入居/契約期間 2026年5月下旬/2年
駐車場 有り/月 5,500円 ~ 5,500円(税込)

入居諸条件備考

シャーメゾンライフSUPPORT24(月額1,320円税込)にご加入いただきます。ご入居にかかる諸費用として、退去クリーニング費用(初回契約時) 68,200円(税込)が必要です。/火災保険へのご加入が条件となります。*ご入居中は、借家人賠償責任保険・個人賠償責任保険が付帯された火災保険へのご加入が必要となります。積水ハウス不動産グループでは、万一の事故の際、グループが連携して迅速に対応できる「シャーメゾンライフGUARD」(*)へのご加入を推奨しております。*保険契約の取扱代理店は、積水ハウスシャーメゾンPM東京(株)および積水ハウスシャーメゾンパートナーズ(株)となります。/積水ハウスシャーメゾンパートナーズの保証人不要プラン『らくらくパートナー』に加入が必要です。[新規契約時]事務手数料:33,000円(税込)、[毎月]保証料:月額賃料等の2%/諸費用及びその他契約費用は別途打合せ/駐車場の空・料金等につきましては別途お問合せ下さい。/更新料:新賃料の1ヶ月分

No.140667300103

※消費税は10%として計算しています。※掲載されている図面・写真等は、作成方法や撮影方法・時期などにより実際とは異なる場合があります。※家具や車などは、配置のイメージであり、賃貸物件に付属していません(家具家電付き等の表示があるものを除く)。

ポイントがたまる
住んでいるだけでポイントが貯まり、住替え時に家賃が最大3ヶ月分無料!

らくらくパートナー
気分も手間もお財布も、らくらく。保証人不要のらくらくパートナー

株式会社ハウスパートナー 柏東口店
TEL:04-7162-0011
FAX: 04-7162-0268

千葉県柏市柏2丁目2-6オリオンビル2階
免許番号: 国土交通大臣免許(4)第6943号
所属団体: (一社)不動産協会 / (公社)首都圏不動産公正取引協議会

取引形態
仲介