

# Sha Maison

積水ハウス品質のお部屋を シャーメゾン ショップ Shop

京成本線

実叡駅 徒歩7分

モバイルで見る



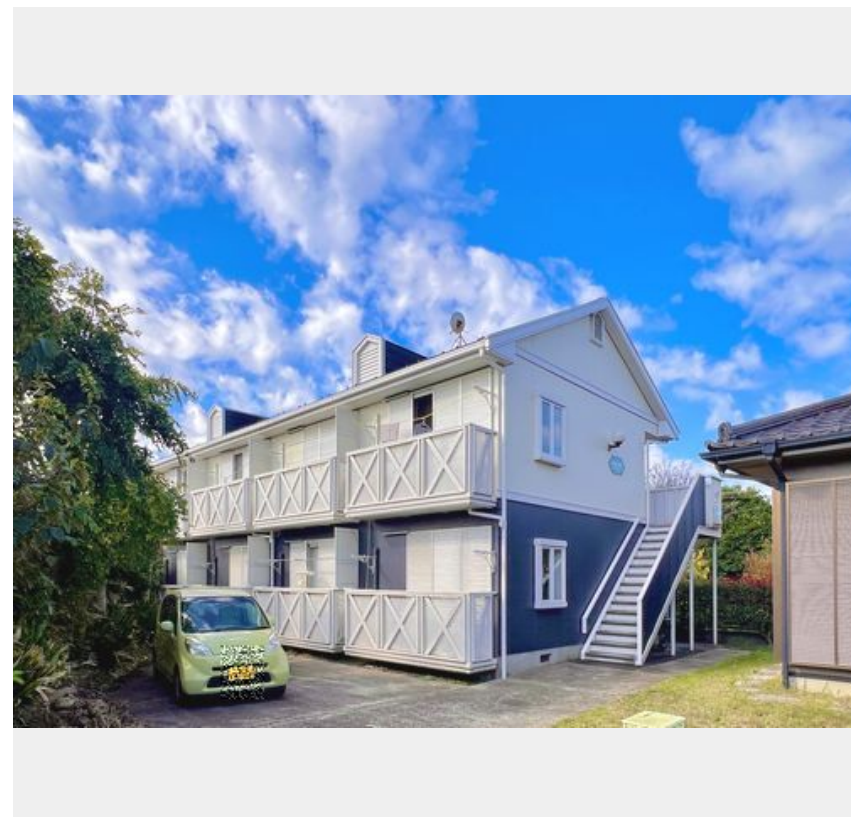
1K  
アパート

家賃 35,000 円

共益費等 3,000 円

敷金 1ヶ月

礼金 1ヶ月



積水ハウスの賃貸住宅 シャーメゾン

Sha Maison

この物件の  
オススメ  
ポイント

インターネットが無料で入居後すぐに使えます

この物件についている **こだわり設備**



インターネット  
無料



エアコン



給湯設備

CATV (都市型) / インターネット無料 / 給湯器 (ガス) / シャワー / 洗濯機置場 (室内) / 洗面化粧台 / バス・トイレ (セパレート) / エアコン / バルコニー / 都市ガス

物件名 サンモールK 101号室  
アクセス 京成本線 実叡駅 徒歩7分  
所在地 千葉県習志野市実叡3丁目9-26  
ランドマーク -

間取り 1K / 洋室5.4 K4.4 (帖)  
専有面積 / 向き 21.2㎡ / 南  
築年月 / 構造 1993年5月下旬 / 軽量鉄骨・1階-2階建  
入居 / 契約期間 2026年7月下旬 / 2年  
駐車場 なし

入居諸条件備考

シャーメゾンライフSUPPORT24 (月額1,320円税込) にご加入いただけます。ご入居にかかる諸費用として、退室時ハウスクリーニング費用52,800円 (税込) 鍵交換費用19,800円 (税込) が必要です。/火災保険へのご加入が条件となります。\*ご入居中は、借家人賠償責任保険・個人賠償責任保険が付帯された火災保険へのご加入が必要となります。積水ハウス不動産グループでは、万一の事故の際、グループが連携して迅速に対応できる「シャーメゾンライフGUARD」(\*) へのご加入を推奨しております。\*保険契約の取扱代理店は、積水ハウスシャーメゾンPM東京 (株) および積水ハウスシャーメゾンパートナーズ (株) となります。/積水ハウスシャーメゾンパートナーズの保証人不要プラン『らくらくパートナー』に加入が必要です。【新規契約時】事務手数料: 33,000円 (税込)、【毎月】保証料: 月額賃料等の2% / 諸費用及びその他契約費用は別途打合せ / 更新料: 新賃料の1ヶ月分

No.142203400101

※消費税は10%として計算しています。※掲載されている図面・写真等は、作成方法や撮影方法・時期などにより実際とは異なる場合があります。※家具や車などは、配置のイメージであり、賃貸物件に付属していません (家具家電付き等の表示があるものを除く)。

**ポイントがたまる**  
住んでいるだけでポイントが貯まり、住替え時に家賃が最大3ヶ月分無料に!

**らくらくパートナー**  
気分も手間もお財布も、らくらく。保証人不要のらくらくパートナー

株式会社ココ・トーシン  
TEL:043-274-1848  
FAX: 043-274-1025

千葉県千葉市花見川区幕張本郷1丁目2-1-108  
免許番号: 千葉県免許(9)第9379号  
所属団体: (一社) 千葉県宅地建物取引業協会 / (公社) 全日本不動産協会 / (公社) 首都圏不動産公正取引協議会

取引形態  
仲介