

# Sha Maison

積水ハウス品質のお部屋を シャーメゾン ショップ Shop

京成本線

京成津田沼駅 徒歩16分

モバイルで見る



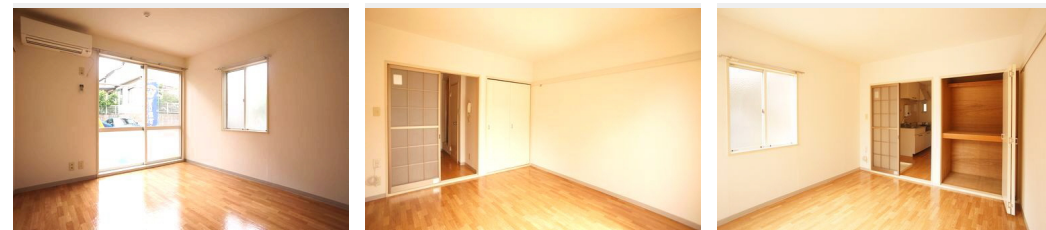
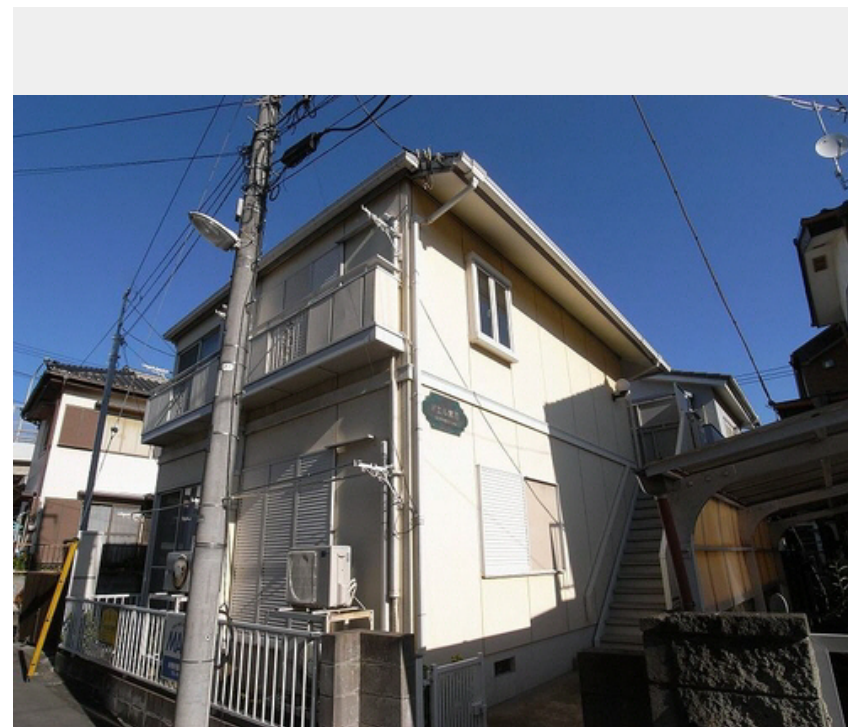
1K  
アパート

家賃 38,000 円

共益費等 4,500 円

敷金 1ヶ月

礼金 1ヶ月



積水ハウスの賃貸住宅 シャーメゾン  
Sha Maison

この物件の  
オススメ  
ポイント

積水ハウス施工のアパートです☆/  
室内のモニターから、訪問者の顔を確認できるインターホンで  
す/すべてのお部屋にエアコンが設置されています

## この物件についている こだわり設備

- TVモニター付きインターホン
- エアコン全室
- 室内物干
- 給湯設備
- 温水洗浄便座

駐車場有り/高齢者対応可/CATV(都市型)/インターネット対応(CATV)/LGBTQフレンドリー/モニター付ドアホン/給湯箇所(浴室・台所)/給湯器/シャワー/洗濯機置場(室内)/洗面化粧台/室内物干し/トイレ(洗浄機能付便座)/バス・トイレ(セパレート)/エアコン全室/都市ガス

物件名	ドエル鷺沼 101号室
アクセス	京成本線 京成津田沼駅 徒歩16分 JR総武線 幕張本郷駅 徒歩23分
所在地	千葉県習志野市鷺沼 4丁目4-4
ランドマーク	-

間取り	1K/洋室6.4 K3.7(帖)
専有面積/向き	21.0㎡/南西
築年月/構造	1993年2月上旬/軽量鉄骨・1階-2階建
入居/契約期間	2026年7月上旬/2年
駐車場	なし

入居諸条件備考

シャーメゾンライフSUPPORT24(月額1,320円税込)にご加入いただけます。ご入居にかかる諸費用として、退室時ハウスクリーニング費用52,800円(税込)鍵交換費用20,350円(税込)が必要です。/火災保険へのご加入が条件となります。\*ご入居中は、借家人賠償責任保険・個人賠償責任保険が付帯された火災保険へのご加入が必要となります。積水ハウス不動産グループでは、万一の事故の際、グループが連携して迅速に対応できる「シャーメゾンライフGUARD」(\*)へのご加入を推奨しております。\*保険契約の取扱代理店は、積水ハウスシャーメゾンPM東京(株)および積水ハウスシャーメゾンパートナーズ(株)となります。/積水ハウスシャーメゾンパートナーズの保証人不要プラン『らくらくパートナー』に加入が必要です。【新規契約時】事務手数料:33,000円(税込)、【毎月】保証料:月額賃料等の2%/諸費用及びその他契約費用は別途打合せ/更新料:新賃料の1ヶ月分

No.140951600101

※消費税は10%として計算しています。※掲載されている図面・写真等は、作成方法や撮影方法・時期などにより実際とは異なる場合があります。※家具や車などは、配置のイメージであり、賃貸物件に付属していません(家具家電付き等の表示があるものを除く)。

**ポイントがたまる**  
住んでいるだけでポイントが貯まり、  
住替え時に家賃が最大3ヶ月分無料に!

**らくらくパートナー**  
気分も手間もお財布も、らくらく。  
保証人不要のらくらくパートナー

有限会社伸誠不動産  
TEL:047-451-1010  
FAX: 047-451-1019

京成津田沼駅前店  
千葉県習志野市津田沼 4丁目10-32  
免許番号: 千葉県免許(15)第2233号  
所属団体: (一社)千葉県宅地建物取引業協会 / (公社)首都圏不動産公正取引協議会

取引形態  
仲介