

Sha Maison

積水ハウス品質のお部屋を シャーメゾン ショップ Shop

京成本線

実叡駅 徒歩15分

モバイルで見る



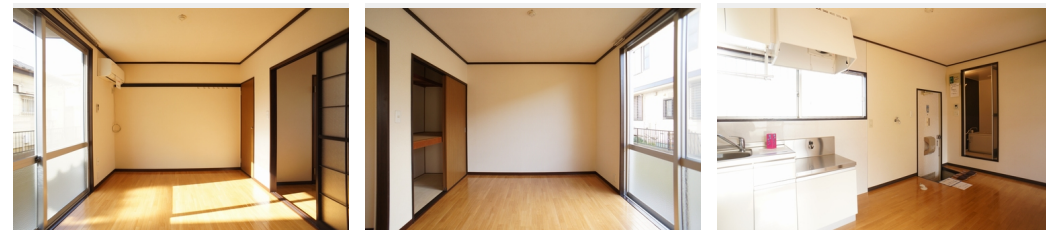
2K
アパート

家賃 50,000 円

共益費等 5,000 円

敷金 0 ヶ月

礼金 1 ヶ月



積水ハウスの賃貸住宅 シャーメゾン

Sha Maison

この物件の
オススメ
ポイント

無料W I - F I 導入物件。

宅配ボックス付きなので不在時にも荷物を受け取れます / インターネットが無料で入居後すぐに使えます

この物件についている こだわり設備

- 宅配BOX
- インターネット 無料(WiFi付)
- 追い焚き給湯
- エアコン
- 室内物干
- 給湯設備
- 温水洗浄便座

宅配BOX / 高齢者対応可 / CATV (都市型) / LGBTQフレンドリー / インターネット無料 (Wi-Fi対応) / 給湯箇所 (浴室・台所) / 給湯器 (追焚機能付) / シャワー / 室内物干し / トイレ (洗浄機能付便座) / バス・トイレ (セパレート) / エアコン (1台設置) / バルコニー / 都市ガス

物件名	コーポラス慶 102号室	間取り	2K / 洋室5.9 洋室5.9 K5.5 (帖)
アクセス	京成本線 実叡駅 徒歩15分	専有面積 / 向き	35.0㎡ / 南
所在地	千葉県習志野市東習志野 1丁目8-16	築年月 / 構造	1986年5月上旬 / 軽量鉄骨・1階-2階建
ランドマーク	-	入居 / 契約期間	2026年7月上旬 / 2年
		駐車場	なし

入居諸条件備考

シャーメゾンライフSUPPORT24 (月額1,320円税込)にご加入いただきます。ご入居にかかる諸費用として、退去クリーニング費用 (初回契約時) 57,970円 (税込) 鍵交換費用16,500円 (税込) が必要です。 / 火災保険へのご加入が条件となります。*ご入居中は、借家人賠償責任保険・個人賠償責任保険が付帯された火災保険へのご加入が必要となります。積水ハウス不動産グループでは、万一の事故の際、グループが連携して迅速に対応できる「シャーメゾンライフGUARD」(*)へのご加入を推奨しております。*保険契約の取扱代理店は、積水ハウスシャーメゾンPM東京 (株) および積水ハウスシャーメゾンパートナーズ (株) となります。 / 積水ハウスシャーメゾンパートナーズの保証人不要プラン『らくらくパートナー』にご加入が必要です。【新規契約時】事務手数料: 33,000円 (税込)、【毎月】保証料: 月額賃料等の2% / 諸費用及びその他契約費用は別途打合せ / 【室内設備】全室洋室です / 浴室追焚き機能付き / 洗浄機能付き便座 / エアコン 1基付き / 室内物干し器具「フレクリン」付き / 更新料: 新賃料の1ヶ月分

No.140827800102

※消費税は10%として計算しています。※掲載されている図面・写真等は、作成方法や撮影方法・時期などにより実際とは異なる場合があります。※家具や車などは、配置のイメージであり、賃貸物件に付属していません (家具家電付き等の表示があるものを除く)。

ポイントがたまる
住んでいるだけでポイントが貯まり、住替え時に家賃が最大3ヶ月分無料に!

らくらくパートナー
気分も手間もお財布も、らくらく。保証人不要のらくらくパートナー

丸長ハウス株式会社
TEL:047-464-5155
FAX: 047-464-5201

千葉県船橋市習志野台 2丁目6-20
免許番号: 千葉県免許(13)第5129号
所属団体: (一社) 千葉県宅地建物取引業協会 / (公財) 日本賃貸住宅管理協会 / 全国賃貸管理ビジネス協会 (ほか)

取引形態
仲介