



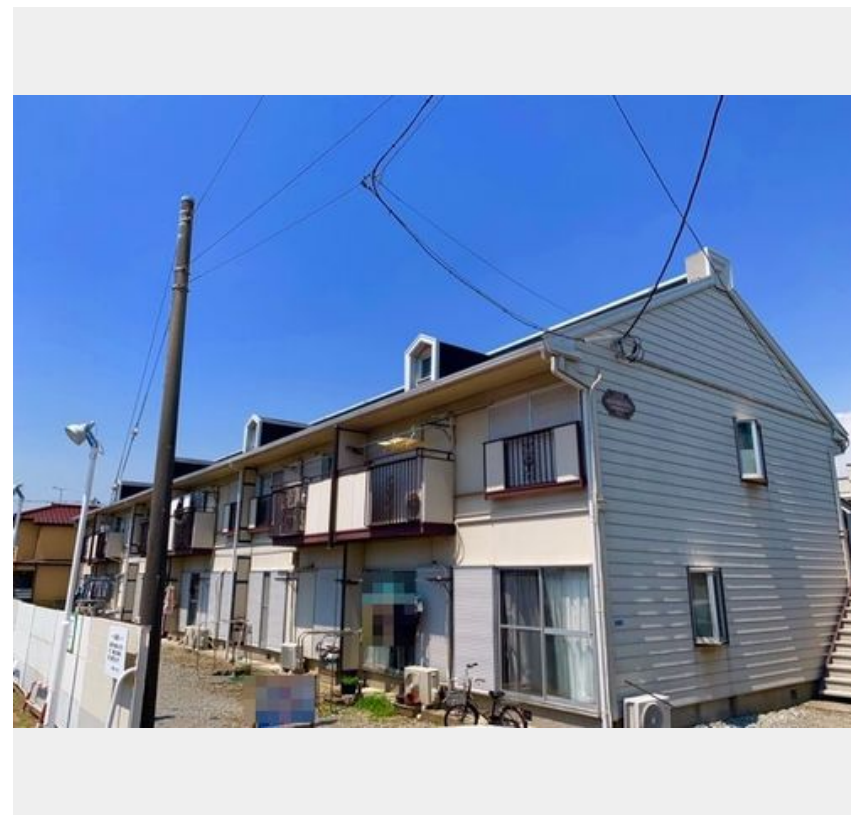
3K
アパート

家賃 **63,000 円**

共益費等 **4,000 円**

敷金 **1 ヶ月**

礼金 **1 ヶ月**



積水ハウスの賃貸住宅 シャーメゾン

Sha Maison

この物件の
**オススメ
ポイント**

24時間営業のスーパー、マルエツ津田沼南店まで徒歩12分 (900m) です☆ / 京成津田沼駅まで徒歩15分 (1,200m) / JR津田沼駅までバス5分 向山小学校入口下車から徒歩3分 (・・・)

この物件についている **こだわり設備**



給湯設備



追い焚き給湯

CATV (都市型) / LGBTQフレンドリー / 高齢者対応可 / 給湯器 (ガス) / 給湯器 (追焚機能付) / シャワー / バス・トイレ (セパレート) / バルコニー

物件名 セントラルハイツ 203号室
アクセス 京成本線 谷津駅 徒歩12分
京成本線 京成津田沼駅 徒歩15分
所在地 千葉県習志野市谷津2丁目2-22
ランドマーク ●モリシア津田沼 / 徒歩15分

間取り 3K / 洋室5.4 洋室5.4 和室5.4 K5.7 (帖)
専有面積 / 向き 48.0㎡ / 南
築年月 / 構造 1986年9月上旬 / 軽量鉄骨・2階-2階建
入居 / 契約期間 2024年5月上旬 / 2年
駐車場 なし

入居諸条件備考

シャーメゾンライフSUPPORT24 (月額880円税込) へ別途加入要。退室時ハウスクリーニング費用として50,820円 (税込) 負担頂きます。鍵交換費用として20,350円 (税込) 負担頂きます。火災保険へのご加入が条件となります。*ご入居中は、借家人賠償責任保険・個人賠償責任保険が付帯された火災保険へのご加入が必要となります。積水ハウス不動産グループでは、万一の事故の際、グループが連携して迅速に対応できる「シャーメゾンライフGUARD」(*) へのご加入を推奨しております。*保険契約の取扱代理店は、積水ハウス不動産東京 (株) および積水ハウス不動産パートナーズ (株) となります。積水ハウス不動産パートナーズの保証人不要プラン『らくらくパートナー』に加入が必要です。【新規契約時】事務手数料: 33,000円 (税込)、【毎月】保証料: 月額賃料等の2% / 諸費用及び、契約に要する費用は別途打合せ / 更新料: 新賃料の1ヶ月分

※消費税は10%として計算しています。※掲載されている図面・写真等は、作成方法や撮影方法・時期などにより実際とは異なる場合があります。※家具や車などは、配置のイメージであり、賃貸物件に付属していません (家具家電付き等の表示があるものを除く)。

ポイントがたまる
住んでいるだけでポイントが貯まり、住替え時に家賃が最大3ヶ月分無料に!

らくらくパートナー
気分も手間もお財布も、らくらく。保証人不要のらくらくパートナー

有限会社伸誠不動産
TEL:047-451-1010
FAX: 047-451-1019

京成津田沼駅前店

千葉県習志野市津田沼4丁目10-32
免許番号: 千葉県免許(14)第2233号
所属団体: (一社) 千葉県宅地建物取引業協会 / (公社) 首都圏不動産公正取引協議会

取引形態
仲介