

Sha Maison

積水ハウス品質のお部屋を シャーメゾン ショップ Shop

J R 総武本線

津田沼駅 徒歩12分

モバイルで見る



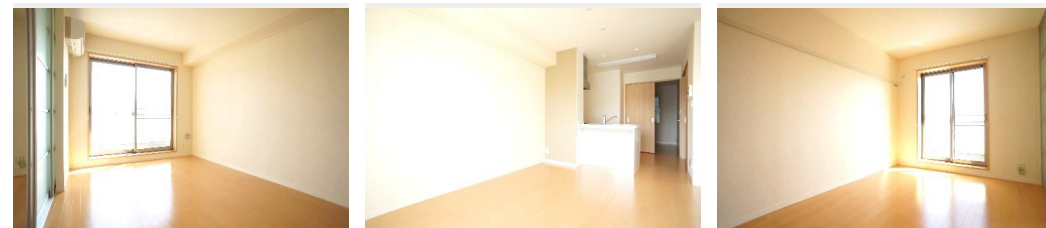
2LDK
マンション

家賃 117,000 円

共益費等 4,500 円

敷金 1 ヶ月

礼金 1.5 ヶ月



積水ハウスの賃貸住宅 シャーメゾン

Sha Maison

この物件の
オススメ
ポイント

3階建て重量鉄骨造のマンション／防犯対策にオートロック
+防犯カメラ！！ 宅配BOX設置済なので、不在時の受け取りも可能に♪太陽光発電（売電）搭載（1F、2Fの住戸のみ）イオンモール・・・

この物件についている こだわり設備

- 宅配BOX
- 太陽光発電
- インターネット無料(WiFi付)
- TVモニター付きインターホン
- オートロック
- 防犯カメラ
- 防犯ガラス
- コンロ
- IHクッキングヒーター
- オール電化
- 給湯設備
- エコキュート

駐車場有り／宅配BOX／ゴミ集積場（敷地内）／駐輪場（屋根付き）／オートロック／防犯カメラ／CATV（都市型）／インターネット無料／LGBTQフレンドリー／高齢者対応可／スライディングスクリーン／フローリング／雨戸（電動シャッタータイプ）／モニター付ドアホン／全身ミラー／インターネット無料（Wi-Fi対応）／防犯ガラス（合せガラス）／玄関鍵（①キー②ロック）／給湯箇所（浴室・台所・洗面所）／給湯器／エコキュート／給湯器（追焚機能付）／オール電化／太陽光発電／浴室乾燥機（暖房乾燥）／シャワー／洗濯機置場（室内）／洗面台／室内物干し／IHクッキング

物件名 メゾン・カルムⅡ 107号室
アクセス J R 総武本線 津田沼駅 徒歩12分
新京成電鉄 新津田沼駅 徒歩8分
所在地 千葉県習志野市津田沼 3丁目2-14
ランドマーク ●イオンモール／徒歩6分

間取り 2LDK／洋室6.6 洋室5 LDK10.2 (帖)
専有面積 / 向き 52.46㎡ / 南東
築年月 / 構造 2011年10月下旬 / 鉄骨・1階-3階建
入居 / 契約期間 2024年6月上旬 / 2年
駐車場 有り / 月 12,100円 ~ 12,100円 (税込)

入居諸条件備考

シャーメゾンライフSUPPORT24（月額880円税込）へ別途加入要。退室時ハウスクリーニング費用として54,450円（税込）ご負担頂きます。鍵交換費用として24,200円（税込）ご負担頂きます。／火災保険へのご加入が必要となります。＊ご入居中は、借家人賠償責任保険・個人賠償責任保険が付帯された火災保険へのご加入が必要となります。積水ハウス不動産グループでは、万一の事故の際、グループが連携して迅速に対応できる「シャーメゾンライフGUARD」(*)へのご加入を推奨しております。＊保険契約の取扱代理店は、積水ハウス不動産東京(株)および積水ハウス不動産パートナーズ(株)となります。／積水ハウス不動産パートナーズの保証人不要プラン『らくらくパートナー』へご加入が必要です。【新規契約時】事務手数料：33,000円（税込）、【毎月】保証料：月額賃料等の2％／諸費用及び、契約に要する費用は別途打合せ／駐車場の空・料金等につきましては別途お問合せ下さい。／更新料：新賃料の1ヶ月分

※消費税は10%として計算しています。※掲載されている図面・写真等は、作成方法や撮影方法・時期などにより実際とは異なる場合があります。＊家具や車などは、配置のイメージであり、賃貸物件に付属していません（家具家電付き等の表示があるものを除く）。

ポイントがたまる
住んでいるだけでポイントが貯まり、
住替え時に家賃が最大3ヶ月分無料に!

らくらくパートナー
気分も手間もお財布も、らくらく。
保証人不要のらくらくパートナー

有限会社伸誠不動産
TEL:047-479-1010
FAX: 047-476-1165

J R 津田沼駅前店

千葉県船橋市前原西2丁目21-2
免許番号：千葉県免許(14)第2233号
所属団体：(一社)千葉県宅地建物取引業協会 / (公社)首都圏不動産公正取引協議会

取引形態
仲介