

Sha Maison

積水ハウス品質のお部屋を シャーメゾン ショップ Shop

J R 総武本線

津田沼駅 徒歩13分

モバイルで見る



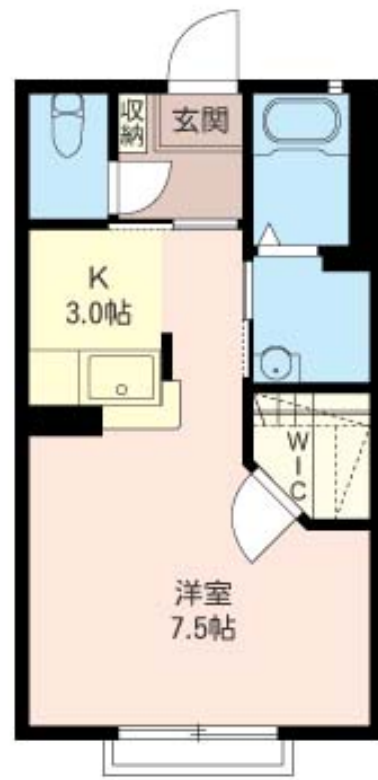
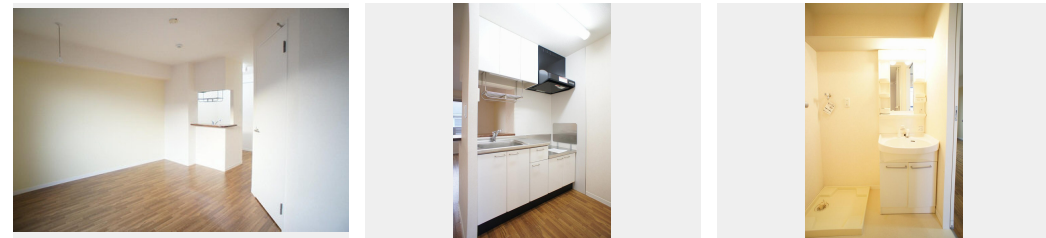
1K
アパート

家賃 65,000 円

共益費等 4,000 円

敷金 0 ヶ月

礼金 1 ヶ月



積水ハウスの賃貸住宅 シャーメゾン

Sha Maison

この物件の
オススメ
ポイント

積水ハウス施工の賃貸住宅「シャーメゾン」です♪
インターネットが無料で入居後すぐに使えます／防犯カメラが
設置されている物件です／室内のモニターから、訪問者の顔を
確認できるインターホ...

この物件についている こだわり設備

- インターネット 無料(WiFi付)
- 防犯カメラ
- TVモニター付き インターホン
- WIC・納戸
- エアコン全室
- 対面キッチン
- 室内物干
- 給湯設備
- 洗髪洗面台
- 温水洗浄便座

ゴミ集積場(敷地内) / 駐輪場 / 防犯カメラ / CATV(都市型) / インターネット無料 / LGBTQフレンドリー / 高齢者対応可 / モニタ付ドアホン / インターネット無料(Wi-Fi対応) / 給湯箇所(浴室・台所・洗面所) / 給湯器(ガス) / シャワー / 洗濯機置場(室内) / 洗髪洗面化粧台 / 室内物干し / 対面キッチン / トイレ(洗浄機能付便座) / バス・トイレ(セパレート) / ウォークインクローゼット / エアコン全室

物件名	ベルグランデ 207号室	間取り	1K/洋室7.5 K3(帖)
アクセス	J R 総武本線 津田沼駅 徒歩13分	専有面積 / 向き	28.8㎡ / 西
所在地	千葉県習志野市谷津1丁目21-17	築年月 / 構造	2005年2月中旬 / 軽量鉄骨・2階-2階建
ランドマーク	-	入居 / 契約期間	2026年7月上旬 / 2年
		駐車場	なし

入居諸条件備考

シャーメゾンライフSUPPORT24(月額1,320円税込)にご加入いただけます。ご入居にかかる諸費用として、退去クリーニング費用(初回契約時) 52,800円(税込)が必要です。/火災保険へのご加入が条件となります。*ご入居中は、借家人賠償責任保険・個人賠償責任保険が付帯された火災保険へのご加入が必要となります。積水ハウス不動産グループでは、万一の事故の際、グループが連携して迅速に対応できる「シャーメゾンライフGUARD」(*)へのご加入を推奨しております。*保険契約の取扱代理店は、積水ハウスシャーメゾンP.M.東京(株)および積水ハウスシャーメゾンパートナーズ(株)となります。/積水ハウスシャーメゾンパートナーズの保証人不要プラン『らくらくパートナー』に加入が必要です。【新規契約時】事務手数料:33,000円(税込)、【毎月】保証料:月額賃料等の2%/諸費用及びその他契約費用は別途打合せ/更新料:新賃料の1ヶ月分

No.140411600207
※消費税は10%として計算しています。※掲載されている図面・写真等は、作成方法や撮影方法・時期などにより実際とは異なる場合があります。※家具や車などは、配置のイメージであり、賃貸物件に付属していません(家具家電付き等の表示があるものを除く)。

ポイントがたまる
住んでいるだけでポイントが貯まり、
住替え時に家賃が最大3ヶ月分無料に!

らくらくパートナー
気分も手間もお財布も、らくらく。
保証人不要のらくらくパートナー

株式会社日進企業
TEL:047-476-5223
FAX: 047-478-9926

千葉県船橋市前原西2丁目9-10
免許番号: 千葉県免許(11)第7825号
所属団体: (一社)千葉県宅地建物取引業協会 / (公社)首都圏不動産公正取引協議会

取引形態
仲介