

# ShaMaison

積水ハウス品質のお部屋を シャーメゾン ショップ Shop

J R成田線

成田駅 徒歩20分

モバイルで見る



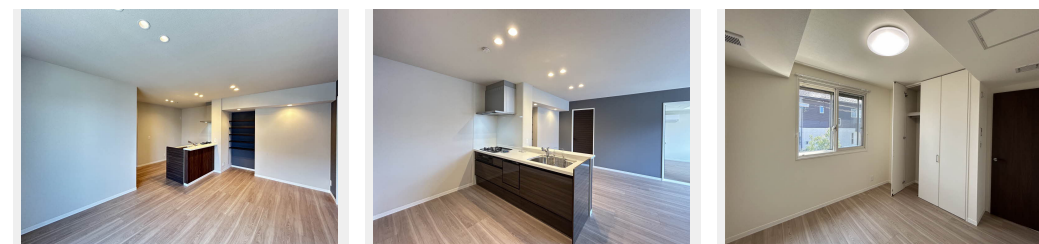
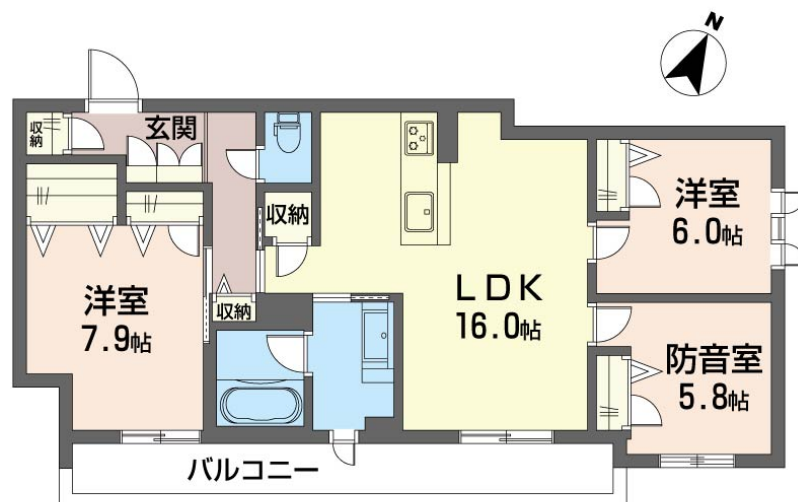
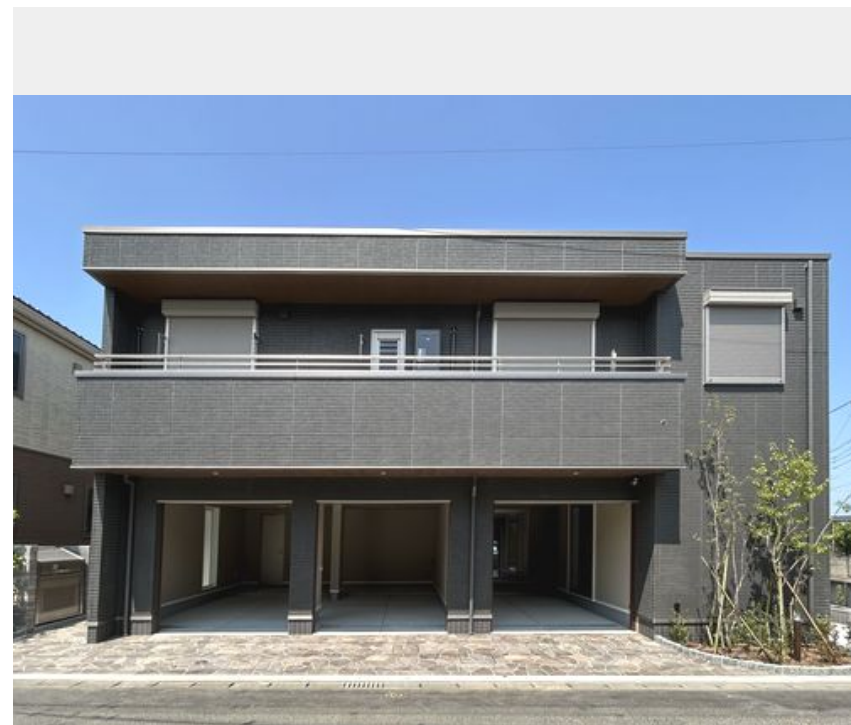
## 3LDK アパート

# 家賃 178,000 円

共益費等 7,000 円

敷金 0 ヶ月

礼金 1 ヶ月



積水ハウスの賃貸住宅 シャーメゾン

## ShaMaison

この物件の  
オススメ  
ポイント

ビルトインガレージ付き☆積水ハウスの賃貸住宅「ShaMaison」  
発電した電気を使えて余った電気は売ることができるZEH住宅  
/外気の影響を受けにくい省エネ基準を満たす指標「断熱等

### この物件についている こだわり設備

- ZEH
- 断熱等性能等級6
- 高遮音床システム
- 宅配BOX
- スマートロック
- インターネット無料(WiFi付)
- オートロック
- 防犯カメラ
- TVモニター付きインターホン
- WIC・納戸
- 太陽光発電
- 食器洗浄機

高遮音床システム「SHAIDD55」/都市ガス/宅配BOX/駐輪場(屋根付き)/オートロック/防犯カメラ/BS/楽器可/LGBTQフレンドリー/角部屋/アクセントクロス/フローリング/雨戸(シャッタータイプ)/モニター付ドアホン/全身ミラー/インターネット無料(Wi-Fi対応)/スマートロック/給湯箇所(浴室・台所・洗面所)/エコジョーズ/給湯器(追焚機能付)/太陽光発電/ZEH(ネット・ゼロ・エネルギー・ハウス)/浴室乾燥機(暖房乾燥)/シャワー/ユニットバス1618/洗濯機置場(室内)/洗髪洗面化粧台/室内物干し/対面キッチン/ガスコンロ

物件名 クオリスタ成田 202号室  
アクセス J R成田線 成田駅 徒歩20分  
京成本線 京成成田駅 徒歩25分  
所在地 千葉県成田市郷部 2 4 9 - 2  
ランドマーク -

間取り 3LDK/洋室7.9 洋室6 洋室5.8 LDK16(帖)  
専有面積/向き 82.85㎡/南東  
築年月/構造 2025年8月下旬/軽量鉄骨・2階-2階建  
入居/契約期間 2026年6月下旬/2年  
駐車場 なし

入居諸条件備考

シャーメゾンライフSUPPORT24(月額1,320円税込)にご加入いただけます。ご入居にかかる諸費用として、退去クリーニング費用(初回契約時)108,790円(税込)スマートロック設定費用16,500円(税込)が必要です。/火災保険へのご加入が条件となります。\*ご入居中は、借家人賠償責任保険・個人賠償責任保険が付帯された火災保険へのご加入が必要となります。積水ハウス不動産グループでは、万一の事故の際、グループが連携して迅速に対応できる「シャーメゾンライフGUARD」(\*)へのご加入を推奨しております。\*保険契約の取扱代理店は、積水ハウスシャーメゾンPM東京(株)および積水ハウスシャーメゾンパートナーズ(株)となります。/積水ハウスシャーメゾンパートナーズの保証人不要プラン『らくらくパートナー』にご加入が必要です。[新規契約時]事務手数料:33,000円(税込)、[毎月]保証料:月額賃料等の2%/諸費用及びその他契約費用は別途打合せ/更新料:新賃料の1ヶ月分

No.14405550020

※消費税は10%として計算しています。※掲載されている図面・写真等は、作成方法や撮影方法・時期などにより実際とは異なる場合があります。※家具や車などは、配置のイメージであり、賃貸物件に付属していません(家具家電付き等の表示があるものを除く)。

ポイントがたまる  
住んでいるだけでポイントが貯まり、  
住替え時に家賃が最大3ヶ月分無料に!

らくらくパートナー  
気分も手間もお財布も、らくらく。  
保証人不要のらくらくパートナー

## 東洋コミュニティ株式会社

TEL:0476-20-1040  
FAX: 0476-20-1045

千葉県成田市花崎町9 6 3 京成成田東口 森田ビル1階  
免許番号: 千葉県免許(6)第13484号  
所属団体: (一社)千葉県宅地建物取引業協会 / (公財)日本賃貸住宅管理協会 / 全国賃貸管理ビジネス協会 (ほか)

取引形態  
仲介