

# Sha Maison

積水ハウス品質のお部屋を シャーメゾン ショップ Shop

東武野田線

川間駅 徒歩24分

## 2LDK アパート

### 家賃 65,000 円

共益費等 4,000 円

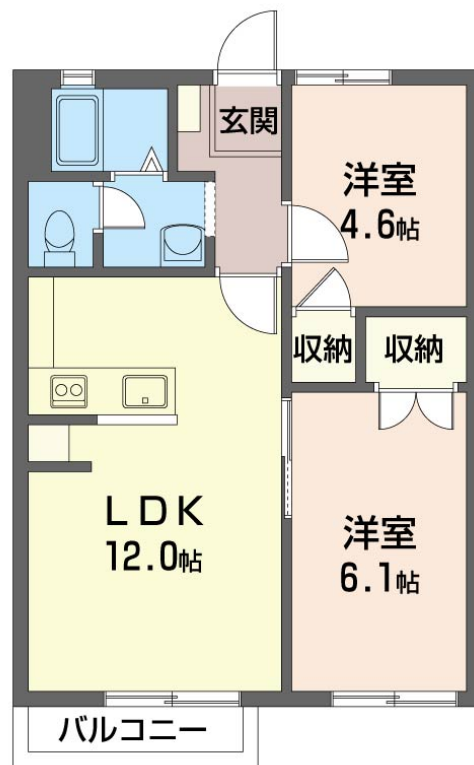
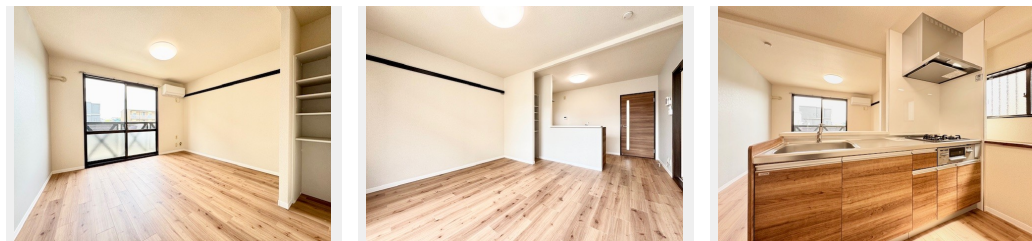
敷金 0 ヶ月

礼金 1 ヶ月

モバイルで見る



駐車場 無料



積水ハウスの賃貸住宅 シャーメゾン

## Sha Maison

この物件の  
オススメ  
ポイント

無料&手続き不要&即日利用可☆有線光インターネット  
&WiFi  
ペットとの暮らしご相談可能です/「猫」との暮らしご相談可  
能です/インターネットが無料で入居後すぐに使えます/室内

### この物件についている こだわり設備

- ペット相談可
- インターネット 無料(WiFi付)
- TVモニター付き インターホン
- 無料 駐車場無料
- エアコン
- 3口コンロ
- コンロ
- 給湯設備
- 洗髪洗面台
- 温水洗浄便座

駐車場有り/高齢者対応可/ペット相談可(犬・猫可)/LGBTQフレンドリー/角部屋/モニター付  
ドアホン/照明器具(LED)/インターネット無料(Wi-Fi対応)/給湯箇所(浴室・台所・洗  
面所)/給湯器(ガス)/マイクロファインバブルシャワー/洗濯機置場(室内)/洗髪洗面化粧台  
/ガスコンロ/3口コンロ/グリル付きコンロ/トイレ(洗浄機能付便座)/バス・トイレ(セパレイ  
ト)/下駄箱/エアコン(2台設置)/バルコニー

物件名	リブナカザト 101号室	間取り	2LDK/洋室4.6 洋室6.1 LDK12(帖)
アクセス	東武野田線 川間駅 徒歩24分	専有面積/向き	48.3㎡/南
所在地	千葉県野田市中里字西岸寺前7-2	築年月/構造	1993年2月上旬/軽量鉄骨・1階-2階建
ランドマーク	-	入居/契約期間	2026年5月上旬/2年
		駐車場	駐車場付

入居諸条件備考

シャーメゾンライフSUPPORT24(月額1,320円税込)にご加入いただけます。ご入居にかかる諸費用として、退去クリーニング費用(初回契約時)73,150円(税込)が必要です。/火災保険へのご加入が条件となります。\*ご入居中は、借家人賠償責任保険・個人賠償責任保険が付帯された火災保険へのご加入が必要となります。積水ハウス不動産グループでは、万一の事故の際、グループが連携して迅速に対応できる「シャーメゾンライフGUARD」(\*)へのご加入を推奨しております。\*保険契約の取扱代理店は、積水ハウスシャーメゾンPM東京(株)および積水ハウスシャーメゾンパートナーズ(株)となります。/積水ハウスシャーメゾンパートナーズの保証人不要プラン『らくらくパートナー』に加入が必要です。[新規契約時]事務手数料:33,000円(税込)、[毎月]保証料:月額賃料等の2%/諸費用及びその他契約費用は別途打合せ/ペット飼育の際は敷金1ヶ月追加でお預かりいたします/更新料:新賃料の1ヶ月分

※消費税は10%として計算しています。※掲載されている図面・写真等は、作成方法や撮影方法・時期などにより実際とは異なる場合があります。※家具や車などは、配置のイメージであり、賃貸物件に付属していません(家具家電付き等の表示があるものを除く)。

No.140949300101

**ポイントがたまる**  
住んでいるだけでポイントが貯まり、  
住替え時に家賃が最大3ヶ月分無料に!

**らくらくパートナー**  
気分も手間もお財布も、らくらく。  
保証人不要のらくらくパートナー

## 株式会社東海住宅建設

TEL:04-7127-0050  
FAX: 04-7127-3030

千葉県野田市尾崎837-55  
免許番号: 千葉県免許(11)第7017号  
所属団体: (一社)千葉県宅地建物取引業協会 / (公社)首都圏不動産公正  
取引協議会

取引形態  
仲介