

Sha Maison

積水ハウス品質のお部屋を シャーメゾン ショップ Shop

東武野田線

梅郷駅 徒歩14分

📱 モバイルで見る



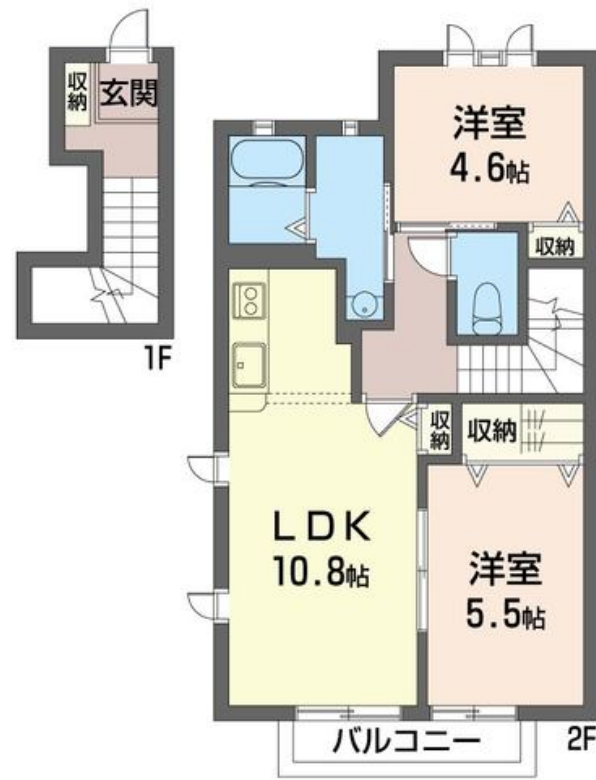
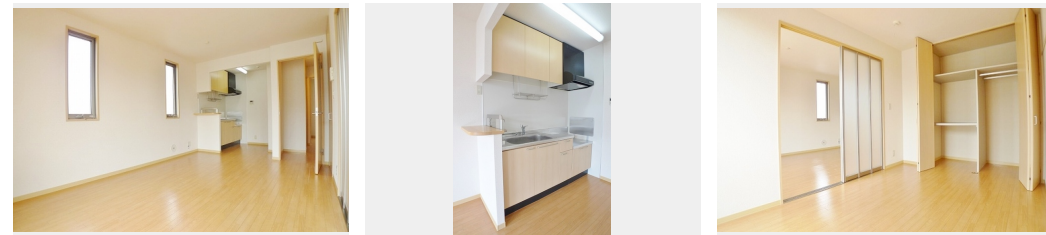
2LDK
アパート

家賃 **60,000 円**

共益費等 4,000 円

敷金 70,000 円

礼金 30,000 円



積水ハウスの賃貸住宅 シャーメゾン

Sha Maison

🏠
この物件の
オススメ
ポイント

積水ハウス施工の2階建て賃貸住宅シャーメゾン敷地内駐車場あり(別途ご契約が必要です) / 屋根付き駐輪場あり / 入居者専用ゴミ置き場あり敷地内駐車場2台目利用も是非ご相談ください。【仕様・・・】

👉 この物件についている **こだわり設備**

- インターネット 無料(WiFi付)
- TVモニター付き インターホン
- 防犯ガラス
- コンロ
- 給湯設備
- 追い焚き給湯
- 浴室乾燥機
- 洗髪洗面台
- 室内物干
- 温水洗浄便座
- エアコン

駐車場有り / ゴミ集積場(敷地内) / 高齢者対応可 / 駐輪場(屋根付き) / インターネット無料 / LGBTQフレンドリー / 角部屋 / モニタ付ドアホン / 照明器具(LED) / インターネット無料(Wi-Fi対応) / 防犯ガラス(合せガラス) / 玄関鍵(①キー②ロック) / 給湯箇所(浴室・台所・洗面所) / 給湯器(ガス) / 給湯器(追焚機能付) / 浴室乾燥機(暖房乾燥) / シャワー / 洗濯機置場(室内) / 洗髪洗面化粧台 / 室内物干し / ガスコンロ / 2口コンロ / グリル付きコンロ / トイレ(洗浄機能付便座) / バス・トイレ(セパレート) / 下駄箱 / エアコン / バルコニー

物件名	ソレイユC 203号室	間取り	2LDK / 洋室5.5 洋室4.6 LDK10.8 (帖)
アクセス	東武野田線 梅郷駅 徒歩14分	専有面積 / 向き	58.63㎡ / 南
所在地	千葉県野田市山崎1-4-51-6	築年月 / 構造	2006年9月下旬 / 軽量鉄骨・2階-2階建
ランドマーク	-	入居 / 契約期間	即時 / 2年
		駐車場	有り / 月 3,300円 ~ 3,300円 (税込)

入居諸条件備考

シャーメゾンライフSUPPORT24(月額880円税込)へ別途加入要。退室時ハウスクリーニング費用として58,080円(税込)ご負担頂きます。鍵交換費用として21,450円(税込)ご負担頂きます。/火災保険へのご加入が必要となります。*ご入居中は、借家人賠償責任保険・個人賠償責任保険が付帯された火災保険へのご加入が必要となります。積水ハウス不動産グループでは、万一の事故の際、グループが連携して迅速に対応できる「シャーメゾンライフGUARD」(*)へのご加入を推奨しております。*保険契約の取扱代理店は、積水ハウス不動産東京(株)および積水ハウス不動産パートナーズ(株)となります。/積水ハウス不動産パートナーズの保証人不要プラン『らくらくパートナー』に加入が必要です。【新規契約時】事務手数料:33,000円(税込)、[毎月]保証料:月額賃料等の2%/諸費用及び、契約に要する費用は別途打合せ / 【周辺施設】ビッグA350m(徒歩5分)、業務スーパー430m(徒歩6分)、マミーマート630m(徒歩8分) / 駐車場の空・料金等につきましては別途お問合せ下さい。/更新料:新賃料の1ヶ月分

※消費税は10%として計算しています。※掲載されている図面・写真等は、作成方法や撮影方法・時期などにより実際とは異なる場合があります。※家具や車などは、配置のイメージであり、賃貸物件に付属していません(家具家電付き等の表示があるものを除く)。

ポイントがたまる
住んでいるだけでポイントが貯まり、住替え時に家賃が最大3ヶ月分無料に!

らくらくパートナー
気分も手間もお財布も、らくらく。保証人不要のらくらくパートナー

株式会社東海住宅建設 野田店
TEL:04-7126-1800
FAX: 04-7123-1008

千葉県野田市野田4-1-14東海第15ビル1F
免許番号: 千葉県免許(11)第7017号
所属団体: (一社)千葉県宅地建物取引業協会 / (公社)首都圏不動産公正取引協議会

取引形態
仲介