

Sha Maison

積水ハウス品質のお部屋を シャーメゾン ショップ Shop

東武野田線

愛宕駅 徒歩13分

モバイルで見る



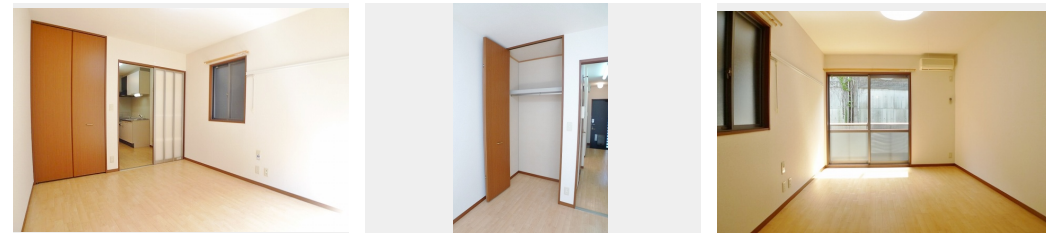
1K
アパート

家賃 42,000 円

共益費等 4,000 円

敷金 0 ヶ月

礼金 1 ヶ月



積水ハウスの賃貸住宅 シャーメゾン
Sha Maison

この物件の
オススメ
ポイント

東武アーバンパークライン（野田線）愛宕駅13分
室内のモニターから、訪問者の顔を確認できるインターホンで
す

この物件についている こだわり設備

- TVモニター付きインターホン
- 追い焚き給湯
- エアコン
- 給湯設備
- 温水洗浄便座

駐車場有り/ゴミ集積場(敷地内)/駐輪場/CATV(都市型)/LGBTQフレンドリー/高齢者対応可/モニター付ドアホン/給湯箇所(浴室・台所・洗面所)/給湯器/給湯器(追焚機能付)/シャワー/洗濯機置場(室内)/洗面化粧台/トイレ(洗浄機能付便座)/バス・トイレ(セパレート)/エアコン/バルコニー

物件名 Bonheur 愛宕JKL 105号室

アクセス 東武野田線 愛宕駅 徒歩13分
東武野田線 野田市駅 徒歩14分

所在地 千葉県野田市野田305-5

ランドマーク -

間取り 1K/洋室6.9 K3.6(帖)

専有面積 / 向き 24.0㎡/南東

築年月 / 構造 2003年8月下旬/軽量鉄骨・1階-2階建

入居 / 契約期間 2026年5月下旬/2年

駐車場 有り/月 4,000円 ~ 4,000円(税込)

入居諸条件備考

シャーメゾンライフSUPPORT24(月額1,320円税込)にご加入いただきます。ご入居にかかる諸費用として、退去クリーニング費用(初回契約時) 52,800円(税込)が必要です。/火災保険へのご加入が条件となります。*ご入居中は、借家人賠償責任保険・個人賠償責任保険が付帯された火災保険へのご加入が必要となります。積水ハウス不動産グループでは、万一の事故の際、グループが連携して迅速に対応できる「シャーメゾンライフGUARD」(*)へのご加入を推奨しております。*保険契約の取扱代理店は、積水ハウスシャーメゾンP.M.東京(株)および積水ハウスシャーメゾンパートナーズ(株)となります。/積水ハウスシャーメゾンパートナーズの保証人不要プラン『らくらくパートナー』に加入が必要です。【新規契約時】事務手数料:33,000円(税込)、[毎月]保証料:月額賃料等の2%/諸費用及びその他契約費用は別途打合せ/【室内仕様】洋室6.9帖+クローゼット収納のあるお部屋です。室内洗濯機置場あり。3点給湯、バス・トイレ・洗面別です。エアコン1基つき。/駐車場の空・料金等につきましては別途お問合せ下さい。/更新料:新賃料の1ヶ月分

No.140621700105

※消費税は10%として計算しています。※掲載されている図面・写真等は、作成方法や撮影方法・時期などにより実際とは異なる場合があります。※家具や車などは、配置のイメージであり、賃貸物件に付属していません(家具家電付き等の表示があるものを除く)。

ポイントがたまる
住んでいるだけでポイントが貯まり、
住替え時に家賃が最大3ヶ月分無料に!

らくらくパートナー
気分も手間もお財布も、らくらく。
保証人不要のらくらくパートナー

株式会社東海住宅建設 野田店

TEL:04-7126-1800
FAX: 04-7123-1008

千葉県野田市野田415-14東海第15ビル1F

免許番号: 千葉県免許(11)第7017号

所属団体: (一社)千葉県宅地建物取引業協会 / (公社)首都圏不動産公正

取引協議会

取引形態
仲介