

Sha Maison

積水ハウス品質のお部屋を シャーメゾン ショップ Shop

J R常磐線

馬橋駅 徒歩4分

モバイルで見る



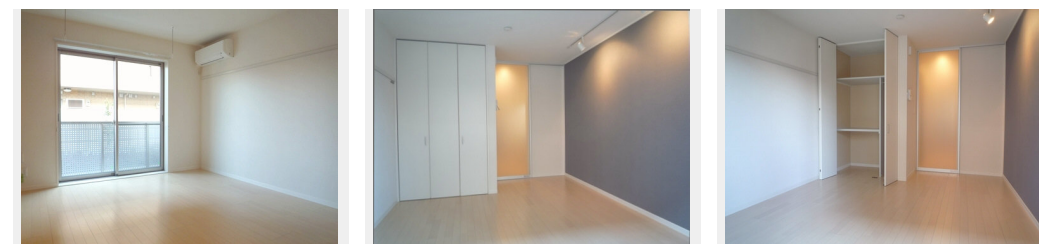
1K
マンション

家賃 **61,000 円**

共益費等 4,000 円

敷金 0 ヶ月

礼金 1 ヶ月



積水ハウスの賃貸住宅 シャーメゾン

Sha Maison

この物件の
オススメ
ポイント

☆積水ハウス施工の鉄骨造の賃貸物件です！
エントランスに「オートロック」を採用／室内のモニターから、訪問者の顔を確認できるインターホンです

この物件についている こだわり設備

- オートロック
- TVモニター付きインターホン
- 浴室乾燥機
- 追い焚き給湯
- エアコン
- IHクッキングヒーター
- コンロ
- 給湯設備
- エコジョーズ
- 洗髪洗面台
- 温水洗浄便座
- 間接照明

駐車場有り／ゴミ集積場（敷地内）／駐輪場（屋根付き）／オートロック／CATV（都市型）／LGBTQフレンドリー／高齢者対応可／フローリング／複層ガラス／モニター付ドアホン／全身ミラー／スライディングライト／照明器具（LED）／玄関鍵（①キー②ロック）／給湯箇所（浴室・台所・洗面所）／エコジョーズ／給湯器（追焚機能付）／浴室乾燥機（暖房乾燥）／シャワー／洗濯機置場（室内）／洗髪洗面化粧台／IHクッキングヒーター／2口コンロ／トイレ（洗浄機能付便座）／バス・トイレ（セパレート）／エアコン（1台設置）／バルコニー／都市ガス

物件名 マストライフ西馬橋B 102号室

間取り 1K／洋室7.6 K3.3 (帖)

アクセス J R常磐線 馬橋駅 徒歩4分
J R常磐線 新松戸駅 徒歩18分

専有面積 / 向き 29.57㎡ / 南

所在地 千葉県松戸市西馬橋蔵元町 6 5

築年月 / 構造 2010年1月下旬 / 鉄骨・1階-3階建

入居 / 契約期間 2026年6月下旬 / 2年

ランドマーク -

駐車場 有り / 月 8,800円 ~ 8,800円 (税込)

入居諸条件備考

シャーメゾンライフSUPPORT24（月額1,320円税込）にご加入いただきます。ご入居にかかる諸費用として、退去クリーニング費用（初回契約時）52,800円（税込）鍵交換費用23,650円（税込）が必要です。／火災保険へのご加入が条件となります。※ご入居中は、借家人賠償責任保険・個人賠償責任保険が付帯された火災保険へのご加入が必要となります。積水ハウス不動産グループでは、万一の事故の際、グループが連携して迅速に対応できる「シャーメゾンライフGUARD」(*)へのご加入を推奨しております。*保険契約の取扱代理店は、積水ハウスシャーメゾンPM東京（株）および積水ハウスシャーメゾンパートナーズ（株）となります。／積水ハウスシャーメゾンパートナーズの保証人不要プラン『らくらくパートナー』にご加入が必要です。【新規契約時】事務手数料：33,000円（税込）、【毎月】保証料：月額賃料等の2%／諸費用及びその他契約費用は別途打合せ／駐車場の空・料金等につきましては別途お問合せ下さい。／更新料：新賃料の1ヶ月分

No.146027500102

※消費税は10%として計算しています。※掲載されている図面・写真等は、作成方法や撮影方法・時期などにより実際とは異なる場合があります。※家具や車などは、配置のイメージであり、賃貸物件に付属していません（家具家電付き等の表示があるものを除く）。

ポイントがたまる
住んでいるだけでポイントが貯まり、住替え時に家賃が最大3ヶ月分無料に!

らくらくパートナー
気分も手間もお財布も、らくらく。保証人不要のらくらくパートナー

有限会社石川不動産
TEL:047-341-3321
FAX: 047-341-0604

千葉県松戸市馬橋 1790-1-104
免許番号：千葉県免許(8)第11511号
所属団体：(一社)千葉県宅地建物取引業協会 / (公社)首都圏不動産公正取引協議会

取引形態
仲介