

# Sha Maison

積水ハウス品質のお部屋を シャーメゾン ショップ Shop

J R常磐線

馬橋駅 徒歩3分

モバイルで見る



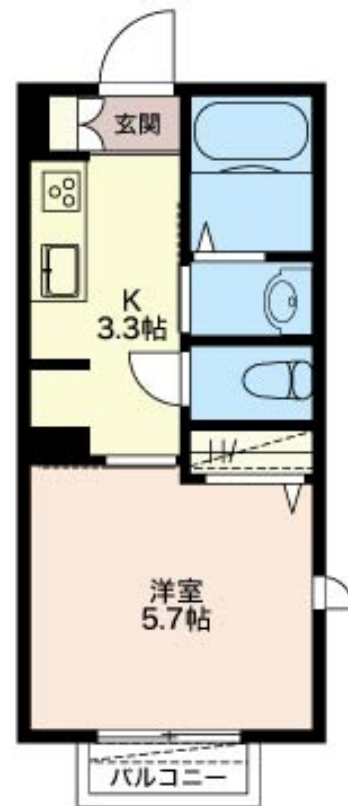
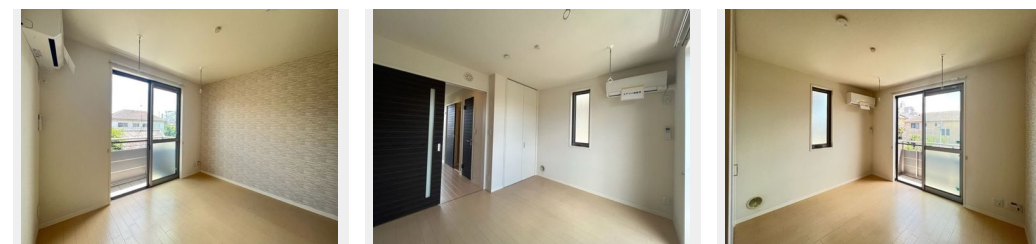
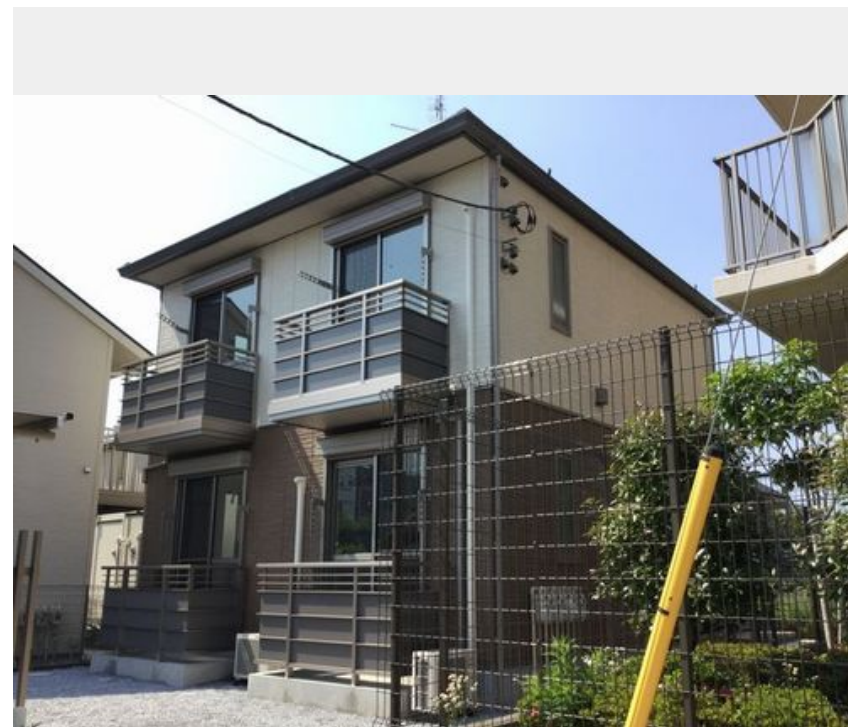
1K  
アパート

家賃 62,000 円

共益費等 5,000 円

敷金 1ヶ月

礼金 1ヶ月



積水ハウスの賃貸住宅 シャーメゾン

Sha Maison

この物件の  
オススメ  
ポイント

無料インターネット導入済！（埋込式Wi-Fi周波数 [2.4GHz] [5.0GHz] 対応/最速1Gbps/ギガプライズ）防犯対策となる防犯カメラ一台設置済みです！【交通】千代田線・常・・・

## この物件についている こだわり設備

- 高遮音床システム
- TVモニター付きインターホン
- IHクッキングヒーター
- しゃ熱断熱複層ガラス
- 防犯カメラ
- 給湯設備
- 耐震等級3
- 耐震等級3
- 浴室乾燥機
- インターネット無料(WiFi付)
- コンロ
- 洗濯洗面台

高遮音床システム「SHAIDD55」/耐震等級3/BS/駐輪場（屋根付き）/防犯カメラ/インターネット無料/LGBTQフレンドリー/高齢者対応可/角部屋/アクセントクロス/しゃ熱断熱複層ガラス/防音サッシ/雨戸（シャッタータイプ）/モニター付ドアホン/全身ミラー/インターネット無料（Wi-Fi対応）/防犯ガラス（合せガラス）/玄関鍵（①キー②ロック）/給湯箇所（浴室・台所・洗面所）/給湯器（ガス）/浴室乾燥機（暖房乾燥）/シャワー/洗濯機置場（室内）/洗濯洗面化粧台/室内物干し/IHクッキングヒーター/トイレ（洗浄機能付便座）/バス・トイレ（セパレ

物件名 大新ヒルズ中道Ⅱ 201号室  
アクセス J R常磐線 馬橋駅 徒歩3分  
J R常磐線 新松戸駅 徒歩22分  
所在地 千葉県松戸市馬橋字中道南割 3 1 1 番地 7  
ランドマーク -

間取り 1K/K3.3 洋室5.7 (帖)  
専有面積 / 向き 22.77㎡/南  
築年月 / 構造 2017年5月下旬/軽量鉄骨・2階-2階建  
入居 / 契約期間 2024年5月上旬/2年  
駐車場 なし

入居諸条件備考

シャーメゾンライフSUPPORT24（月額880円税込）へ別途加入要。退室時ハウスクリーニング費用として36,300円（税込）ご負担頂きます。鍵交換費用として21,450円（税込）ご負担頂きます。/火災保険へのご加入が条件となります。\*ご入居中は、借家人賠償責任保険・個人賠償責任保険が付帯された火災保険へのご加入が必要となります。積水ハウス不動産グループでは、万一の事故の際、グループが連携して迅速に対応できる「シャーメゾンライフGUARD」(\*)へのご加入を推奨しております。\*保険契約の取扱代理店は、積水ハウス不動産東京(株)および積水ハウス不動産パートナーズ(株)となります。/積水ハウス不動産パートナーズの保証人不要プラン『らくらくパートナー』へご加入が必要です。【新規契約時】事務手数料：33,000円（税込）、【毎月】保証料：月額賃料等の2%/諸費用及び、契約に要する費用は別途打合せ/更新料：新賃料の1ヶ月分

※消費税は10%として計算しています。※掲載されている図面・写真等は、作成方法や撮影方法・時期などにより実際とは異なる場合があります。※家具や車などは、配置のイメージであり、賃貸物件に付属していません（家具家電付き等の表示があるものを除く）。

ポイントがたまる  
住んでいるだけでポイントが貯まり、  
住替え時に家賃が最大3ヶ月分無料に!

らくらくパートナー  
気分も手間もお財布も、らくらく。  
保証人不要のらくらくパートナー

有限会社石川不動産  
TEL:047-341-3321  
FAX: 047-341-0604

千葉県松戸市馬橋 1790-1-104  
免許番号：千葉県免許(8)第11511号  
所属団体：(一社)千葉県宅地建物取引業協会 / (公社)首都圏不動産公正取引協議会

取引形態  
仲介