

Sha Maison

積水ハウス品質のお部屋を シャーメゾン ショップ Shop

新京成電鉄

八柱駅 徒歩8分

モバイルで見る



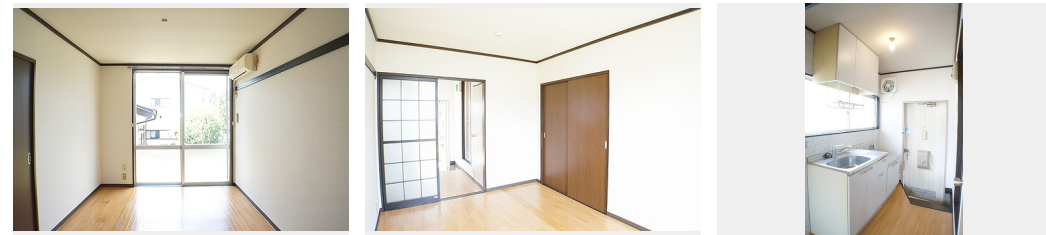
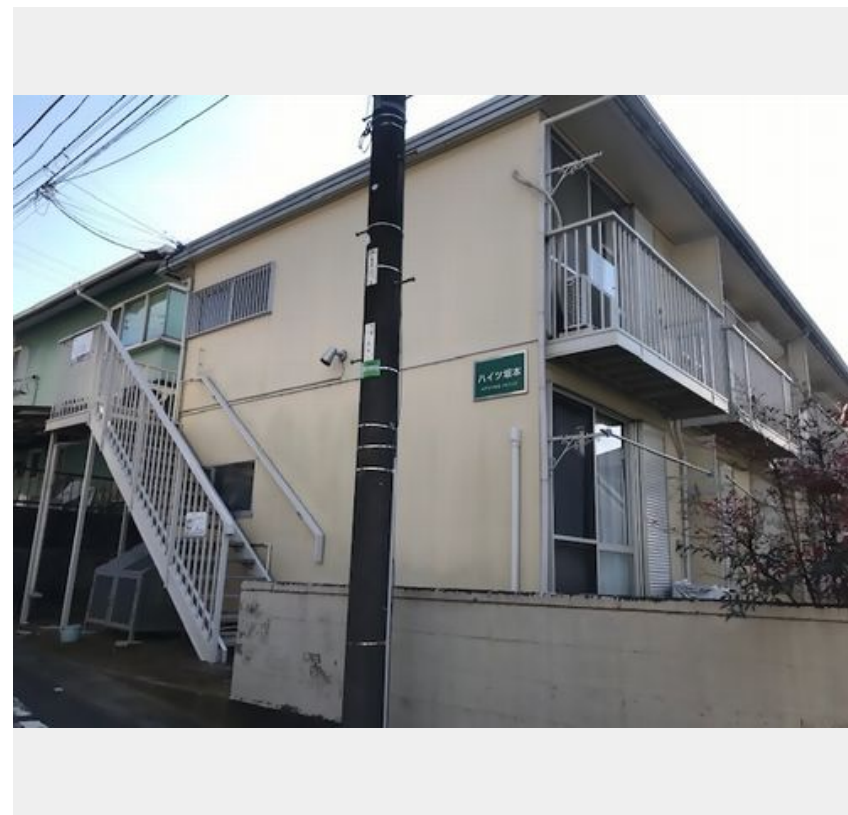
1K
アパート

家賃 **30,000 円**

共益費等 4,000 円

敷金 1 ヶ月

礼金 0.5 ヶ月



積水ハウスの賃貸住宅 シャーメゾン

Sha Maison

この物件の
オススメ
ポイント

☆耐震性に定評のある積水ハウス施工の軽量鉄骨造り賃貸住宅です。 ☆ J R 武蔵野線『新八柱駅』 & 新京成線『八柱駅』の2線利用可能。八柱駅まで徒歩8分(630m)の便利な立地。 ☆静かな住・・・

この物件についている **こだわり設備**



給湯設備



室内物干



温水洗浄便座



エアコン

CATV (都市型) / LGBTQフレンドリー / 高齢者対応可 / 給湯器 / シャワー / 室内物干し / トイレ (洗浄機能付便座) / バス・トイレ (セパレート) / エアコン / バルコニー / 照明器具 (LED)

物件名 ハイツ坂本 101号室
アクセス 新京成電鉄 八柱駅 徒歩8分
J R 武蔵野線 新八柱駅 徒歩9分
所在地 千葉県松戸市千駄堀 1 4 5 3 - 2 6
ランドマーク -

間取り 1K / 洋室5.4 K2.4 (帖)
専有面積 / 向き 18.0㎡ / 西
築年月 / 構造 1984年6月上旬 / 軽量鉄骨・1階-2階建
入居 / 契約期間 即時 / 2年
駐車場 なし

入居諸条件備考

シャーメゾンライフSUPPORT24 (月額880円税込) へ別途加入要。退室時ハウスクリーニング費用として 36,300円 (税込) 負担頂きます。鍵交換費用として 15,400円 (税込) 負担頂きます。/ 火災保険へのご加入が条件となります。*ご入居中は、借家人賠償責任保険・個人賠償責任保険が付帯された火災保険へのご加入が必要となります。積水ハウス不動産グループでは、万一の事故の際、グループが連携して迅速に対応できる「シャーメゾンライフGUARD」(*) へのご加入を推奨しております。*保険契約の取扱代理店は、積水ハウス不動産東京(株)および積水ハウス不動産パートナーズ(株)となります。/ 積水ハウス不動産パートナーズの保証人不要プラン『らくらくパートナー』に加入が必要です。[新規契約時] 事務手数料: 33,000円 (税込)、[毎月] 保証料: 月額賃料等の2% / 諸費用及び、契約に要する費用は別途打合せ / 更新料: 新賃料の1ヶ月分

※消費税は10%として計算しています。※掲載されている図面・写真等は、作成方法や撮影方法・時期などにより実際とは異なる場合があります。※家具や車などは、配置のイメージであり、賃貸物件に付属していません(家具家電付き等の表示があるものを除く)。

ポイントがたまる
住んでいるだけでポイントが貯まり、住替え時に家賃が最大3ヶ月分無料に!

らくらくパートナー
気分も手間もお財布も、らくらく。保証人不要のらくらくパートナー

株式会社ハウスパートナー 八柱店

TEL:047-311-2966
FAX: 047-311-2977

千葉県松戸市日暮 1 丁目 2 - 9
免許番号: 国土交通大臣免許(4)第6943号
所属団体: (公社) 全日本不動産協会 / (公社) 首都圏不動産公正取引協議会

取引形態
仲介