



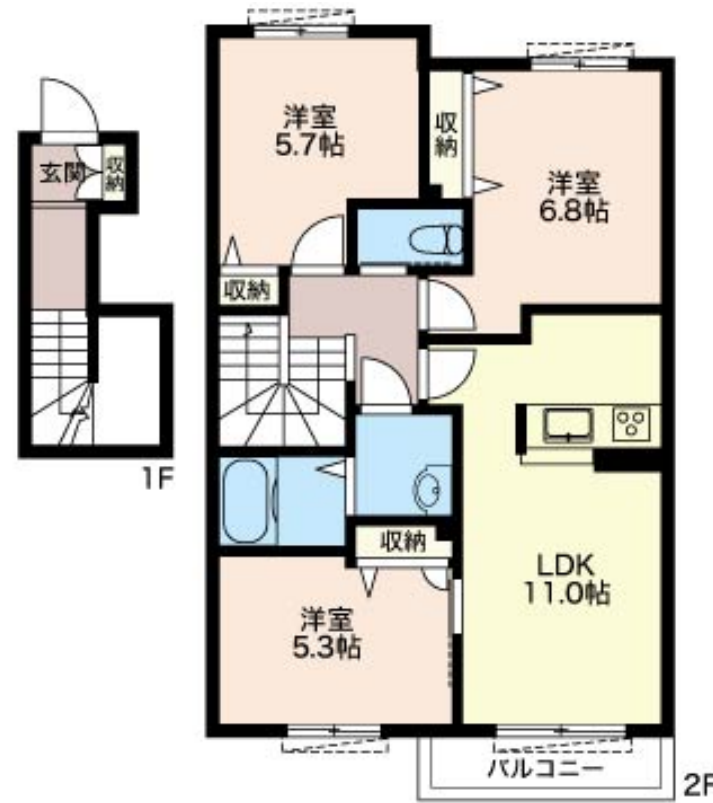
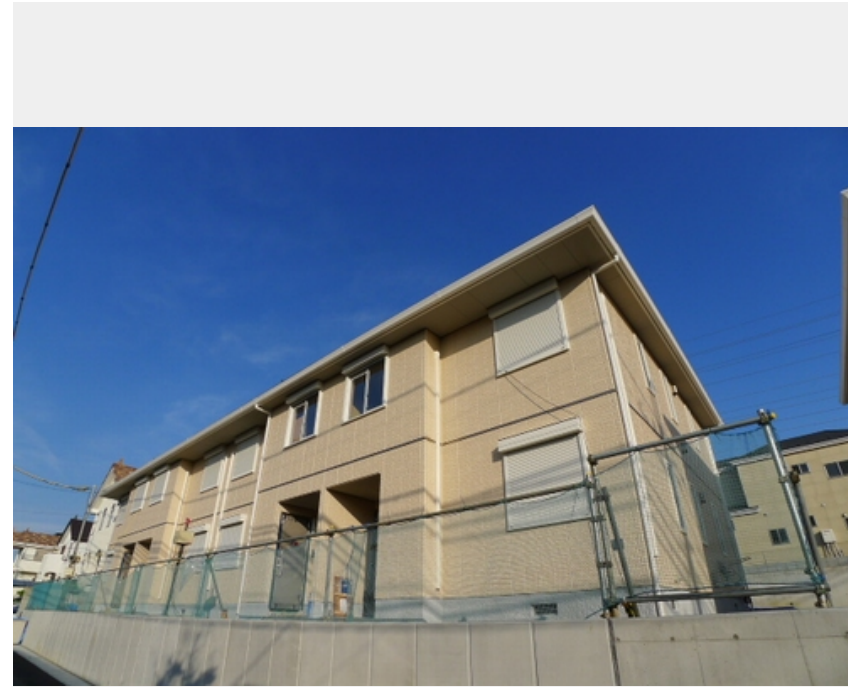
3LDK
アパート

家賃 **90,000 円**

共益費等 **5,000 円**

敷金 **0 ヶ月**

礼金 **1 ヶ月**



この物件の
**オススメ
ポイント**

上階からの音を大幅に抑える高遮音床システム「シャイド」を採用/街並みに調和する緑豊かな敷地計画「シャーメゾンガーデンズ」を採用/「犬」との暮らしご相談可能です/インターネットが無料・・・

この物件についている **こだわり設備**

- 高遮音床システム
- 防犯カメラ
- しゃ熱断熱複層ガラス
- シャーメゾンガーデンズ
- 防犯ガラス
- 浴室乾燥機
- 犬相談可
- 警備システム
- エアコン
- インターネット無料(WiFi付)
- TVモニター付きインターホン
- 対面キッチン

駐車場有り/高遮音床システム「SHAIDD55」/都市ガス/ゴミ集積場(敷地内)/ペット相談可(室内小型犬)/駐輪場(屋根付き)/防犯カメラ/CATV(都市型)/BS/シャーメゾンガーデンズ/LGBTQフレンドリー/アクセントクロス/Low-E複層ガラス/雨戸(シャッタータイプ)/モニター付ドアホン/全身ミラー/インターネット無料(Wi-Fi対応)/防犯ガラス(合せガラス)/玄関鍵(①キー②ロック)/ホームセキュリティ(エルコネット)/給湯箇所(浴室・台所・洗面所)/給湯器(ガス)/浴室乾燥機(暖房乾燥)/シャワー/ユニットバス1318/洗濯機置場



積水ハウスの賃貸住宅 シャーメゾン
Sha Maison

物件名	ラコルタA 202号室
アクセス	京成松戸線 常盤平駅 徒歩18分 京成松戸線 八柱駅 バス15分、栗ヶ沢中学校 バス停 徒歩2
所在地	千葉県松戸市小金原7丁目9-1
ランドマーク	-

間取り	3LDK/LDK11 洋室6.8 洋室5.7 洋室5.3 (帖)
専有面積/向き	70.7㎡/南
築年月/構造	2014年7月下旬/軽量鉄骨・2階-2階建
入居/契約期間	即時/2年
駐車場	有り/月 6,600円 ~ 6,600円 (税込)

入居諸条件備考

シャーメゾンライフSUPPORT24(月額1,320円税込)にご加入いただけます。ご入居にかかる諸費用として、退去クリーニング費用(初回契約時) 98,670円(税込)が必要です。/火災保険へのご加入が条件となります。*ご入居中は、借家人賠償責任保険・個人賠償責任保険が付帯された火災保険へのご加入が必要となります。積水ハウス不動産グループでは、万一の事故の際、グループが連携して迅速に対応できる「シャーメゾンライフGUARD」(*)へのご加入を推奨しております。*保険契約の取扱代理店は、積水ハウスシャーメゾンP.M.東京(株)および積水ハウスシャーメゾンパートナーズ(株)となります。/積水ハウスシャーメゾンパートナーズの保証人不要プラン『らくらくパートナー』に加入が必要です。[新規契約時]事務手数料:33,000円(税込)、[毎月]保証料:月額賃料等の2%/諸費用及びその他契約費用は別途打合せ/駐車場の空・料金等につきましては別途お問合せ下さい。/更新料:新賃料の1ヶ月分

No.140683200202
※消費税は10%として計算しています。※掲載されている図面・写真等は、作成方法や撮影方法・時期などにより実際とは異なる場合があります。※家具や車などは、配置のイメージであり、賃貸物件に付属していません(家具家電付き等の表示があるものを除く)。

ポイントがたまる
住んでいるだけでポイントが貯まり、住替え時に家賃が最大3ヶ月分無料に!

らくらくパートナー
気分も手間もお財布も、らくらく。保証人不要のらくらくパートナー

株式会社ハウスパートナー 八柱店
TEL:047-311-2966
FAX: 047-311-2977

千葉県松戸市日暮1丁目2-9
免許番号: 国土交通大臣免許(4)第6943号
所属団体: (公社)全日本不動産協会 / (公社)首都圏不動産公正取引協議会

取引形態
仲介