

# Sha Maison

積水ハウス品質のお部屋を シャーメゾン ショップ Shop

J R常磐線

松戸駅 バス7分 古ヶ崎 バス停 徒歩2分

モバイルで見る



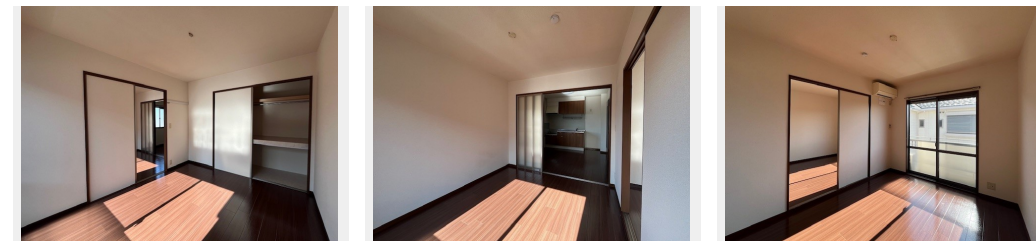
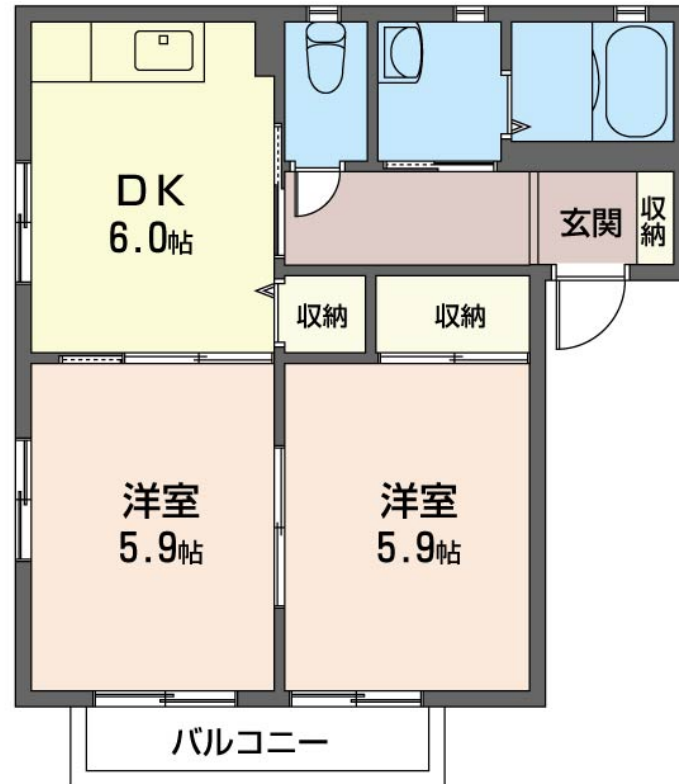
**2DK**  
アパート

家賃 **62,000 円**

共益費等 5,000 円

敷金 0 ヶ月

礼金 1 ヶ月



積水ハウスの賃貸住宅 シャーメゾン

Sha Maison

**この物件のオススメポイント**

☆積水ハウス施工の軽量鉄骨造の賃貸物件です！  
室内のモニターから、訪問者の顔を確認できるインターホンです

この物件についている **こだわり設備**

- TVモニター付きインターホン
- エアコン
- 室内物干
- 給湯設備
- 温水洗浄便座

駐車場有り/ゴミ集積場(敷地内)/駐輪場/CATV(都市型)/LGBTQフレンドリー/高齢者対応可/モニター付ドアホン/照明器具(LED)/給湯箇所(浴室・台所・洗面所)/給湯器(ガス)/シャワー/洗濯機置場(室内)/洗面化粧台/室内物干し/トイレ(洗浄機能付便座)/バス・トイレ(セパレート)/エアコン/バルコニー

物件名	ミレニアムコーポ古ヶ崎A 201号室	間取り	2DK/洋室5.9 洋室5.9 DK6 (帖)
アクセス	J R常磐線 松戸駅 バス7分、古ヶ崎 バス停 徒歩2分 J R常磐線 松戸駅 徒歩23分	専有面積 / 向き	43.0㎡/南
所在地	千葉県松戸市古ヶ崎3丁目3302	築年月 / 構造	2000年7月下旬/軽量鉄骨・2階-2階建
ランドマーク	-	入居 / 契約期間	2026年6月上旬/2年
		駐車場	有り/月 7,700円 ~ 7,700円 (税込)

入居諸条件備考

シャーメゾンライフSUPPORT24(月額1,320円税込)にご加入いただきます。ご入居にかかる諸費用として、退去クリーニング費用(初回契約時) 68,200円(税込)鍵交換費用19,800円(税込)が必要です。/火災保険へのご加入が条件となります。\*ご入居中は、借家人賠償責任保険・個人賠償責任保険が付帯された火災保険へのご加入が必要となります。積水ハウス不動産グループでは、万一の事故の際、グループが連携して迅速に対応できる「シャーメゾンライフGUARD」(\*)へのご加入を推奨しております。\*保険契約の取扱代理店は、積水ハウスシャーメゾンPM東京(株)および積水ハウスシャーメゾンパートナーズ(株)となります。/積水ハウスシャーメゾンパートナーズの保証人不要プラン『らくらくパートナー』に加入が必要です。[新規契約時]事務手数料:33,000円(税込)、[毎月]保証料:月額賃料等の2%/諸費用及びその他契約費用は別途打合せ/駐車場の空・料金等につきましては別途お問合せ下さい。/更新料:新賃料の1ヶ月分

\*消費税は10%として計算しています。\*掲載されている図面・写真等は、作成方法や撮影方法・時期などにより実際とは異なる場合があります。\*家具や車などは、配置のイメージであり、賃貸物件に付属していません(家具家電付き等の表示があるものを除く)。

No.140603800201

**ポイントがたまる**  
住んでいるだけでポイントが貯まり、住替え時に家賃が最大3ヶ月分無料に!

**らくらくパートナー**  
気分も手間もお財布も、らくらく。保証人不要のらくらくパートナー

**丸新松戸株式会社**  
TEL:047-362-2505  
FAX: 047-361-4656

千葉県松戸市本町19-20MⅢBLDG 2F  
免許番号:千葉県免許(14)第4061号  
所属団体:(一社)千葉県宅地建物取引業協会/(公社)首都圏不動産公正取引協議会

取引形態  
仲介