

Sha Maison

積水ハウス品質のお部屋を シャーメゾン ショップ Shop

J R内房線

木更津駅 バス21分 請西南 バス停 徒歩4分

モバイルで見る



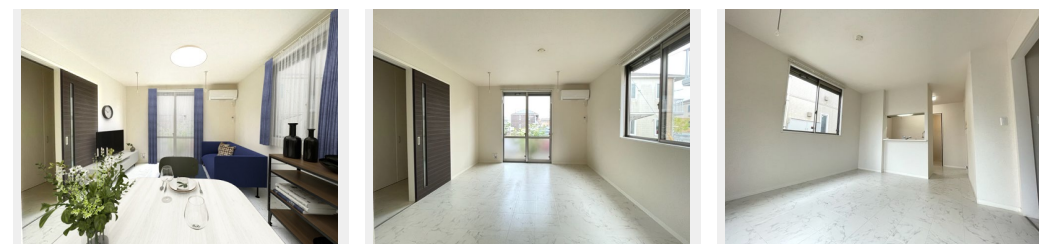
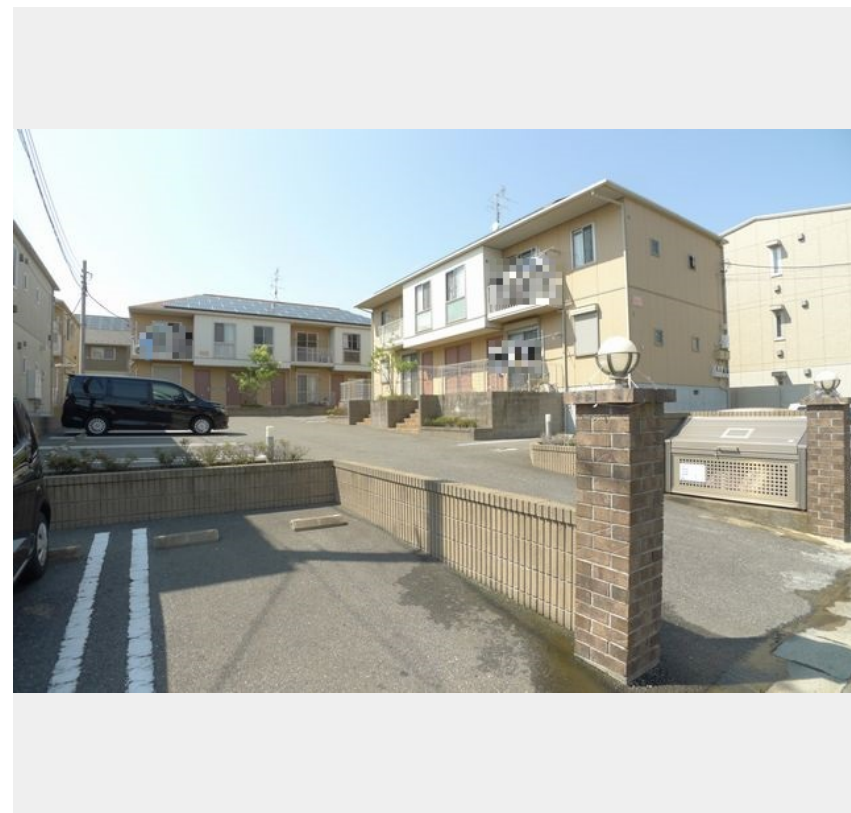
1LDK
アパート

家賃 **56,000 円**

共益費等 5,000 円

敷金 0 ヶ月

礼金 1 ヶ月



積水ハウスの賃貸住宅 シャーメゾン

Sha Maison

この物件の
オススメ
ポイント

積水ハウス鉄骨造シャーメゾン♪角部屋の為採光窓ございます♪
インターネットが無料で入居後すぐに使えます/窓には侵入抑止効果が期待できる「防犯ガラス」を採用しています/室内の

この物件についている **こだわり設備**

- インターネット 無料(WiFi付)
- 防犯ガラス
- TVモニター付き インターホン
- WIC・納戸
- 追い焚き給湯
- エアコン
- 対面キッチン
- 対面キッチン
- 室内物干
- 給湯設備
- 洗髪洗面台

駐車場有り/ゴミ集積場(敷地内)/高齢者対応可/駐輪場(屋根付き)/CATV(都市型)/LGBTQフレンドリー/角部屋/スライディングスクリーン/雨戸(シャッタータイプ)/モニター付ドアホン/インターネット無料(Wi-Fi対応)/防犯ガラス(合せガラス)/給湯箇所(浴室・台所・洗面所)/給湯器(ガス)/給湯器(追焚機能付)/シャワー/ユニットバス1418/洗濯機置場(室内)/洗髪洗面化粧台/室内物干し/対面キッチン/バス・トイレ(セパレート)/ウォークインクローゼット/下駄箱/エアコン(1台設置)/バルコニー

物件名 フレ.エ.ペシエ IV 101号室

間取り 1LDK/LDK11.9 洋室6.4(帖)

アクセス J R内房線 木更津駅 バス21分、請西南 バス停 徒歩4分

専有面積 / 向き 45.58㎡ / 南東

所在地 千葉県木更津市請西南 2丁目16-19

築年月 / 構造 2008年10月上旬 / 軽量鉄骨・1階-2階建

入居 / 契約期間 2026年6月中旬 / 2年

ランドマーク -

駐車場 有り / 月 3,300円 ~ 3,300円 (税込)

入居諸条件備考

シャーメゾンライフSUPPORT24(月額1,320円税込)にご加入いただきます。ご入居にかかる諸費用として、退去クリーニング費用(初回契約時) 73,150円(税込) 鍵交換費用3,300円(税込) が必要です。/火災保険へのご加入が条件となります。*ご入居中は、借家人賠償責任保険・個人賠償責任保険が付帯された火災保険へのご加入が必要となります。積水ハウス不動産グループでは、万一の事故の際、グループが連携して迅速に対応できる「シャーメゾンライフGUARD」(*)へのご加入を推奨しております。*保険契約の取扱代理店は、積水ハウスシャーメゾンPM東京(株)および積水ハウスシャーメゾンパートナーズ(株)となります。/積水ハウスシャーメゾンパートナーズの保証人不要プラン『らくらくパートナー』に加入が必要です。[新規契約時]事務手数料:33,000円(税込)、[毎月]保証料:月額賃料等の2%/諸費用及びその他契約費用は別途打合せ/駐車場の空・料金等につきましては別途お問合せ下さい。/更新料:新賃料の1ヶ月分

No.140754900101

*消費税は10%として計算しています。*掲載されている図面・写真等は、作成方法や撮影方法・時期などにより実際とは異なる場合があります。*家具や車などは、配置のイメージであり、賃貸物件に付属していません(家具家電付き等の表示があるものを除く)。

ポイントがたまる
住んでいるだけでポイントが貯まり、住替え時に家賃が最大3ヶ月分無料に!

らくらくパートナー
気分も手間もお財布も、らくらく。保証人不要のらくらくパートナー

ベルエーステート株式会社
TEL:0438-23-0021
FAX: 0438-25-3523

千葉県木更津市東中央 3丁目2-13
免許番号: 千葉県免許(9)第10223号
所属団体: (一社)千葉県宅地建物取引業協会 / (公社)首都圏不動産公正取引協議会

取引形態
仲介