

# Sha Maison

積水ハウス品質のお部屋を シャーメゾン ショップ Shop

J R内房線

木更津駅 バス4分 恋の森 バス停 徒歩4分

モバイルで見る



**2LDK**  
アパート

家賃 **76,000 円**

共益費等 5,000 円

敷金 0 ヶ月

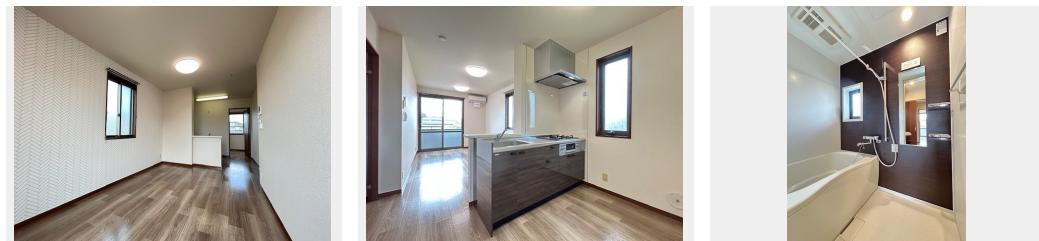
礼金 1 ヶ月

駐車場 無料



積水ハウスの賃貸住宅 シャーメゾン

Sha Maison



この物件の  
オススメ  
ポイント

無料WIFI設備有り♪駐車場2台付き♪角部屋になります♪インターネットが無料で入居後すぐに使えます♪防犯カメラが設置されている物件です♪防犯・断熱・防音に役立つ電動シャッター付き・・・

この物件についている こだわり設備

- インターネット 無料(WiFi付)
- 防犯カメラ
- 電動シャッター
- TVモニター付き インターホン
- 駐車場無料
- 浴室乾燥機
- 追い焚き給湯
- エアコン
- 3口コンロ
- コンロ
- 給湯設備
- 温水洗浄便座

駐車場有り/ゴミ集積場(敷地内)/高齢者対応可/駐輪場/CATV(都市型)/LGBTQフレンドリー/防犯カメラ/アクセントクロス/雨戸(電動シャッタータイプ)/モニター付ドアホン/インターネット無料(Wi-Fi対応)/給湯箇所(浴室・台所・洗面所)/給湯器(ガス)/給湯器(追焚機能付)/浴室乾燥機(暖房乾燥)/シャワー/洗濯機置場(室内)/洗面化粧台/ガスコンロ/3口コンロ/グリル付きコンロ/トイレ(洗浄機能付便座)/バス・トイレ(セパレート)/エアコン(2台設置)/バルコニー

物件名	ビューヒルズA 202号室	間取り	2LDK/洋室6.1 洋室4.6 LDK11(帖)
アクセス	J R内房線 木更津駅 バス4分、恋の森 バス停 徒歩4分	専有面積 / 向き	52.5㎡/南
所在地	千葉県木更津市太田4丁目3-9	築年月 / 構造	2003年8月下旬/軽量鉄骨・2階-2階建
ランドマーク	-	入居 / 契約期間	2026年5月中旬/2年
		駐車場	駐車場付

入居諸条件備考

シャーメゾンライフSUPPORT24(月額1,320円税込)にご加入いただきます。ご入居にかかる諸費用として、退去クリーニング費用(初回契約時)78,320円(税込)鍵交換費用17,600円(税込)が必要です。/火災保険へのご加入が条件となります。\*ご入居中は、借家人賠償責任保険・個人賠償責任保険が付帯された火災保険へのご加入が必要となります。積水ハウス不動産グループでは、万一の事故の際、グループが連携して迅速に対応できる「シャーメゾンライフGUARD」(\*)へのご加入を推奨しております。\*保険契約の取扱代理店は、積水ハウスシャーメゾンPM東京(株)および積水ハウスシャーメゾンパートナーズ(株)となります。/積水ハウスシャーメゾンパートナーズの保証人不要プラン『らくらくパートナー』に加入が必要です。[新規契約時]事務手数料:33,000円(税込)、[毎月]保証料:月額賃料等の2%/諸費用及びその他契約費用は別途打合せ/更新料:新賃料の1ヶ月分

No.140703700202

\*消費税は10%として計算しています。\*掲載されている図面・写真等は、作成方法や撮影方法・時期などにより実際とは異なる場合があります。\*家具や車などは、配置のイメージであり、賃貸物件に付属していません(家具家電付き等の表示があるものを除く)。

**ポイントがたまる**  
住んでいるだけでポイントが貯まり、住替え時に家賃が最大3ヶ月分無料に!

**らくらくパートナー**  
気分も手間もお財布も、らくらく。保証人不要のらくらくパートナー

**イシハナリアルエステートカンパニー**  
TEL:0438-23-6100  
FAX: 0438-23-6158

千葉県木更津市富士見1丁目5-26  
免許番号:千葉県免許(5)第14284号  
所属団体:(一社)千葉県宅地建物取引業協会/(公社)首都圏不動産公正取引協議会

取引形態  
仲介