

ShaMaison

積水ハウス品質のお部屋を シャーメゾン ショップ Shop

J R 総武本線

津田沼駅 徒歩11分

モバイルで見る



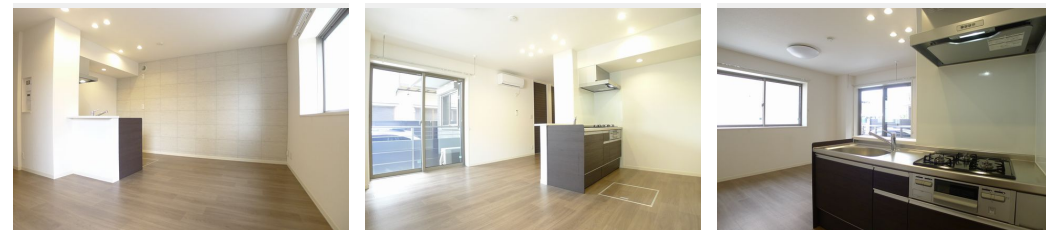
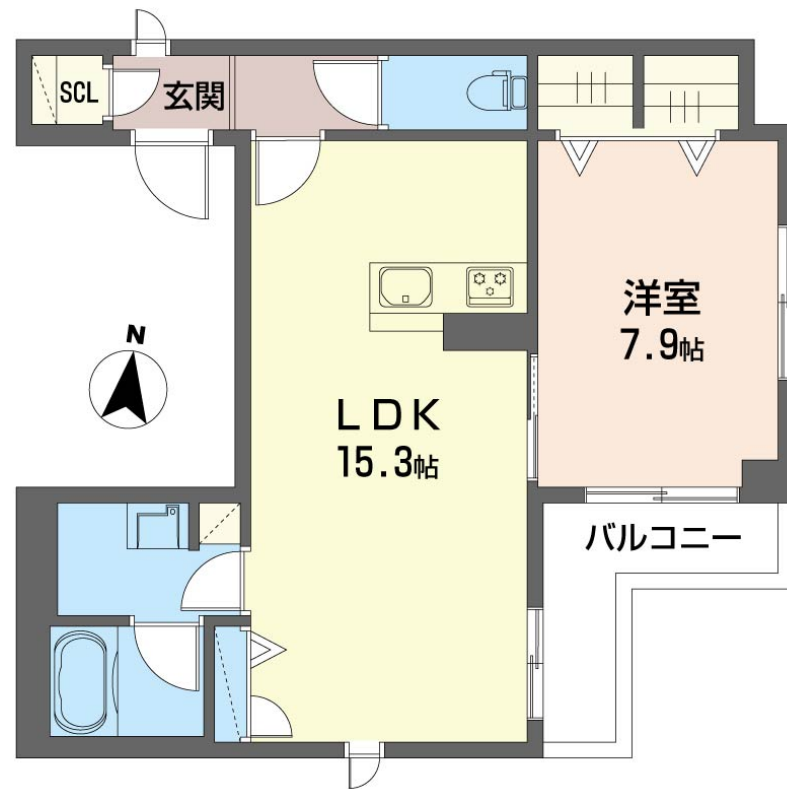
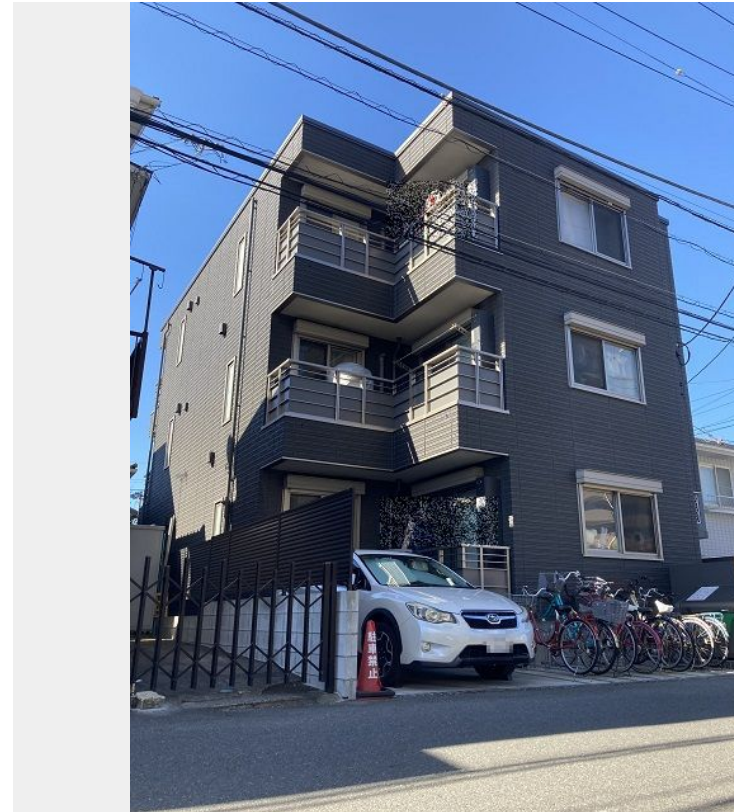
1LDK
マンション

家賃 **115,000 円**

共益費等 6,000 円

敷金 0 ヶ月

礼金 1 ヶ月



積水ハウスの賃貸住宅 シャーメゾン

ShaMaison

この物件のオススメポイント

積水ハウス施工「ShaMaison」耐震性を表す指標の最高ランク「耐震等級3」を取得／上階からの音を大幅に抑える高遮音床システム「シャイド」を採用／ペットとの暮らしご相談可能です・・・

この物件についているこだわり設備

- 耐震等級3
- 高遮音床システム
- ペット相談可
- 屋内共用廊下タイプ
- インターネット無料(WiFi付)
- オートロック
- 防犯カメラ
- TVモニター付きインターホン
- 浴室乾燥機
- 追い焚き給湯
- エアコン
- 対面キッチン

高遮音床システム「SHAIDD55」／耐震等級3／ホテルライク／都市ガス／ゴミ集積場（敷地内）／ペット相談可（犬・猫可）／駐輪場（屋根無し）／オートロック／防犯カメラ／BS／角部屋／アクセントクロス／雨戸（シャッタータイプ）／モニター付ドアホン／全身ミラー／ダウンライト／照明器具（LED）／インターネット無料（Wi-Fi対応）／玄関鍵（①キー②ロック）／給湯箇所（浴室・台所・洗面所）／エコジョーズ／給湯器（追焚機能付）／浴室乾燥機（暖房乾燥）／シャワー／ユニットバス1318／洗濯機置場（室内）／洗髪洗面化粧台／室内物干し／対面キッチン／ガスコンロ

物件名	ソレイユ都 201号室	間取り	1LDK / LDK 15.3 洋室7.9 (帖)
アクセス	J R 総武本線 津田沼駅 徒歩11分 京成松戸線 前原駅 徒歩17分	専有面積 / 向き	55.44㎡ / 南
所在地	千葉県船橋市前原西4丁目20-11	築年月 / 構造	2020年10月上旬 / 重量鉄骨・2階-3階建
ランドマーク	-	入居 / 契約期間	2026年7月上旬 / 2年
		駐車場	なし

入居諸条件備考

シャーメゾンライフSUPPORT24（月額1,320円税込）にご加入いただきます。ご入居にかかる諸費用として、退去クリーニング費用（初回契約時）83,380円（税込）鍵交換費用14,300円（税込）が必要です。／火災保険へのご加入が条件となります。※ご入居中は、借家人賠償責任保険・個人賠償責任保険が付帯された火災保険へのご加入が必要となります。積水ハウス不動産グループでは、万一の事故の際、グループが連携して迅速に対応できる「シャーメゾンライフGUARD」(*)へのご加入を推奨しております。*保険契約の取扱代理店は、積水ハウスシャーメゾンPM東京（株）および積水ハウスシャーメゾンパートナーズ（株）となります。／積水ハウスシャーメゾンパートナーズの保証人不要プラン『らくらくパートナー』に加入が必要です。【新規契約時】事務手数料：33,000円（税込）、【毎月】保証料：月額賃料等の2％／諸費用及びその他契約費用は別途打合せ／更新料：新賃料の1ヶ月分

No.144051600201
※消費税は10%として計算しています。※掲載されている図面・写真等は、作成方法や撮影方法・時期などにより実際とは異なる場合があります。※家具や車などは、配置のイメージであり、賃貸物件に付属していません（家具家電付き等の表示があるものを除く）。

ポイントがたまる
住んでいるだけでポイントが貯まり、住替え時に家賃が最大3ヶ月分無料に!

らくらくパートナー
気分も手間もお財布も、らくらく。保証人不要のらくらくパートナー

株式会社日進企業
TEL:047-476-5223
FAX: 047-478-9926

千葉県船橋市前原西2丁目9-10
免許番号：千葉県免許(11)第7825号
所属団体：(一社)千葉県宅地建物取引業協会 / (公社)首都圏不動産公正取引協議会

取引形態
仲介