

Sha Maison

積水ハウス品質のお部屋を シャーメゾン ショップ Shop

東武野田線

塚田駅 徒歩5分

モバイルで見る



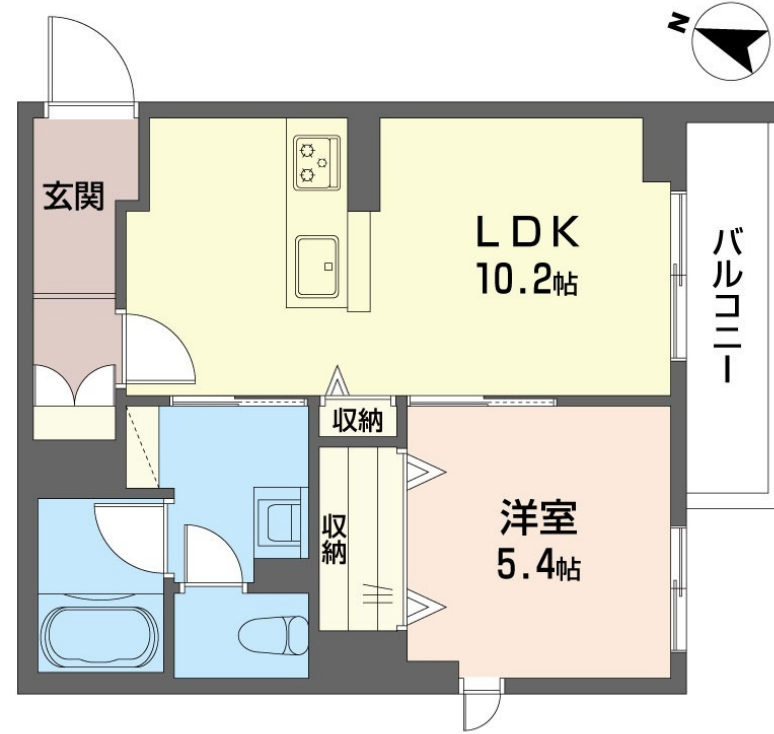
1LDK
マンション

家賃 **119,000 円**

共益費等 8,000 円

敷金 0 ヶ月

礼金 2 ヶ月



この物件の
**オススメ
ポイント**

■太陽光 1.8 Kw搭載の入居者様売電物件です■
外気の影響を受けにくい省エネ基準を満たす指標「断熱等級6」を取得/上階からの音を大幅に抑える高遮音床システム「シャイド」を採用/雨や・・・

この物件についている **こだわり設備**

- 断熱等性能等級6
- 高遮音床システム
- 屋内共用廊下タイプ
- エレベーター
- 宅配BOX
- スマートロック
- インターネット無料(WiFi付)
- オートロック
- 防犯カメラ
- TVモニター付きインターホン
- 食器洗浄機
- エアコン全室

駐車場有り/高遮音床システム「SHAIDD55」/住宅性能評価/ホテルライク/都市ガス/エレベーター/宅配BOX/ゴミ集積場(敷地内)/駐輪場(屋根付き)/オートロック/防犯カメラ/LGBTQフレンドリー/角部屋/アクセントクロス/フローリング/雨戸(シャッタータイプ)/モニター付ドアホン/全身ミラー/ダウンライト/インターネット無料(Wi-Fi対応)/スマートロック/給湯箇所(浴室・台所・洗面所)/エコジョーズ/給湯器(追焚機能付)/浴室乾燥機(暖房乾燥)/シャワー/ユニットバス1318/洗濯機置場(室内)/洗髪洗面化粧台/洗面所独立/室



積水ハウスの賃貸住宅 シャーメゾン
Sha Maison

物件名	アドバンス 303号室	間取り	1LDK/洋室5.4 LDK10.2(帖)
アクセス	東武野田線 塚田駅 徒歩5分 東葉高速鉄道 東海神駅 徒歩28分	専有面積 / 向き	41.21㎡ / 南東
所在地	千葉県船橋市行田1丁目387番4	築年月 / 構造	2026年10月中旬 / 重量鉄骨・3階-3階建
ランドマーク	-	入居 / 契約期間	2026年10月中旬 / 2年
		駐車場	有り / 月 2,200円 ~ 9,900円 (税込)

入居諸条件備考

シャーメゾンライフSUPPORT24(月額1,320円税込)にご加入いただけます。ご入居にかかる諸費用として、退去クリーニング費用(初回契約時) 68,200円(税込)スマートロック設定費用16,500円(税込)が必要です。/火災保険へのご加入が条件となります。*ご入居中は、借家人賠償責任保険・個人賠償責任保険が付帯された火災保険へのご加入が必要となります。積水ハウス不動産グループでは、万一の事故の際、グループが連携して迅速に対応できる「シャーメゾンライフGUARD」(*)へのご加入を推奨しております。
*保険契約の取扱代理店は、積水ハウスシャーメゾンPM東京(株)および積水ハウスシャーメゾンパートナーズ(株)となります。/積水ハウスシャーメゾンパートナーズの保証人不要プラン『らくらくパートナー』にご加入が必要です。【新規契約時】事務手数料:33,000円(税込)、[毎月]保証料:月額賃料等の2%/諸費用及びその他契約費用は別途打合せ/セブンイレブンまで徒歩5分。スーパーベルクまで徒歩4分。【室内設備】スマートロック/エアコン全室設置/照明全室設置/3口コンロ・グリル付きシステムキッチン/洗浄機付きトイレ/洗髪可能な独立洗面化粧台/追焚給湯/浴室暖房乾燥機/訪問者を映像で確認できるTV付きカラーモニターホン/食洗機設置。/駐車場の空・料金等につきましては別途お問合せ下さい。/更新料:新賃料の1ヶ月分

No.143057500303

*消費税は10%として計算しています。*掲載されている図面・写真等は、作成方法や撮影方法・時期などにより実際とは異なる場合があります。*家具や車などは、配置のイメージであり、賃貸物件に付属していません(家具家電付き等の表示があるものを除く)。

ポイントがたまる
住んでいるだけでポイントが貯まり、住替え時に家賃が最大3ヶ月分無料に!

らくらくパートナー
気分も手間もお財布も、らくらく。保証人不要のらくらくパートナー

武田不動産株式会社
TEL:047-430-2333
FAX: 047-430-1530

千葉県船橋市馬込西1丁目1-2
免許番号:千葉県免許(12)第4833号
所属団体:(一社)千葉県宅地建物取引業協会 / (公社)首都圏不動産公正取引協議会

取引形態
仲介