

# Sha Maison

積水ハウス品質のお部屋を シャーメゾン ショップ Shop

J R 総武線

下総中山駅 徒歩10分

モバイルで見る



**2LDK**  
マンション

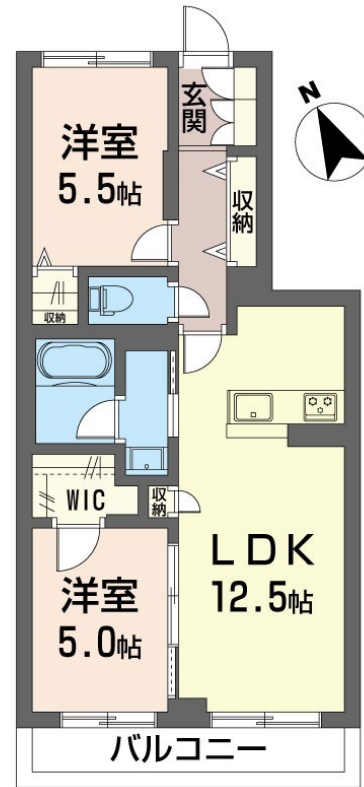
家賃 **177,000 円**

共益費等 8,000 円

敷金 0 ヶ月

礼金 2 ヶ月

【完成予想図】



この物件の  
オススメ  
ポイント

★積水ハウス施工！耐震性の高い重量鉄骨造3階建賃貸住宅♪  
耐震性を表す指標の最高ランク「耐震等級3」を取得／外気の影響を受けにくい省エネ基準を満たす指標「断熱等級6」を取得／上階か・・・

この物件についている **こだわり設備**

- 耐震等級3
- 断熱等性能等級6
- 高遮音床システム
- エレベーター
- 宅配BOX
- スマートロック
- オートロック
- 防犯カメラ
- 電動シャッター
- TVモニター付きインターホン
- WIC・納戸
- エアコン全室

高遮音床システム「SHAIDD55」／住宅性能評価／耐震等級3／都市ガス／エレベーター／宅配BOX／ゴミ集積場（敷地内）／駐輪場（屋根付き）／オートロック／防犯カメラ／BS／LGBTQフレンドリー／アクセントクロス／スライディングスクリーン／フローリング／雨戸（電動シャッタータイプ）／モニター付ドアホン／全身ミラー／スライディングライト／間接照明／ダウンライト／スマートロック／給湯箇所（浴室・台所・洗面所）／エコジョーズ／給湯器（追焚機能付）／浴室乾燥機（暖房乾燥）／シャワー／ユニットバス1418／洗濯機置場（室内）／洗髪洗面化粧

積水ハウスの賃貸住宅 シャーメゾン

Sha Maison

物件名 セルディーナ プリマ 305号室

間取り 2LDK／洋室5.5 洋室5 LDK12.5 (帖)

アクセス J R 総武線 下総中山駅 徒歩10分  
J R 総武線 西船橋駅 徒歩17分

専有面積 / 向き 55.3㎡ / 南西

所在地 千葉県船橋市二子町5 1 7 - 1

築年月 / 構造 2026年9月上旬 / 重量鉄骨・3階-3階建

入居 / 契約期間 2026年9月上旬 / 2年

ランドマーク -

駐車場 なし

入居諸条件備考

シャーメゾンライフSUPPORT24（月額1,320円税込）にご加入いただけます。ご入居にかかる諸費用として、退去クリーニング費用（初回契約時）73,700円（税込）スマートロック設定費用16,500円（税込）が必要です。／火災保険へのご加入が条件となります。＊ご入居中は、借家人賠償責任保険・個人賠償責任保険が付帯された火災保険へのご加入が必要となります。積水ハウス不動産グループでは、万一の事故の際、グループが連携して迅速に対応できる「シャーメゾンライフGUARD」(\*)へのご加入を推奨しております。  
\*保険契約の取扱代理店は、積水ハウスシャーメゾンPM東京(株)および積水ハウスシャーメゾンパートナーズ(株)となります。／積水ハウスシャーメゾンパートナーズの保証人不要プラン『らくらくパートナー』に加入が必要です。【新規契約時】事務手数料：33,000円(税込)、【毎月】保証料：月額賃料等の2%／諸費用及びその他契約費用は別途打合せ／更新料：新賃料の1ヶ月分

No.143055800305

※消費税は10%として計算しています。※掲載されている図面・写真等は、作成方法や撮影方法・時期などにより実際とは異なる場合があります。※家具や車などは、配置のイメージであり、賃貸物件に付属していません（家具家電付き等の表示があるものを除く）。

**ポイントがたまる**  
住んでいるだけでポイントが貯まり、  
住替え時に家賃が最大3ヶ月分無料に!

**らくらくパートナー**  
気分も手間もお財布も、らくらく。  
保証人不要のらくらくパートナー

吉田不動産株式会社  
TEL:047-432-6668  
FAX: 047-432-6658

西船橋駅南口店

千葉県船橋市葛飾町2丁目336-1キュービル2階  
免許番号：千葉県免許(11)第7768号  
所属団体：(一社)千葉県宅地建物取引業協会 / (公社)首都圏不動産公正取引協議会

取引形態  
仲介