

Sha Maison

積水ハウス品質のお部屋を シャーメゾン ショップ Shop

東葉高速鉄道

北習志野駅 徒歩6分

2LDK
アパート

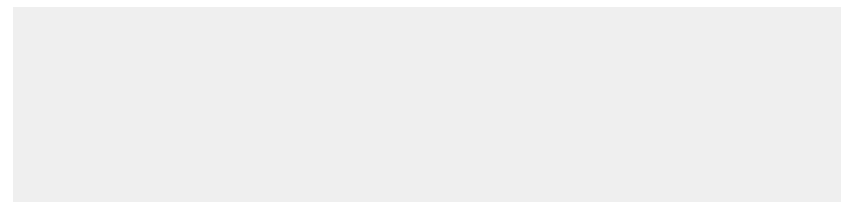
家賃 **112,000 円**

共益費等 5,000 円

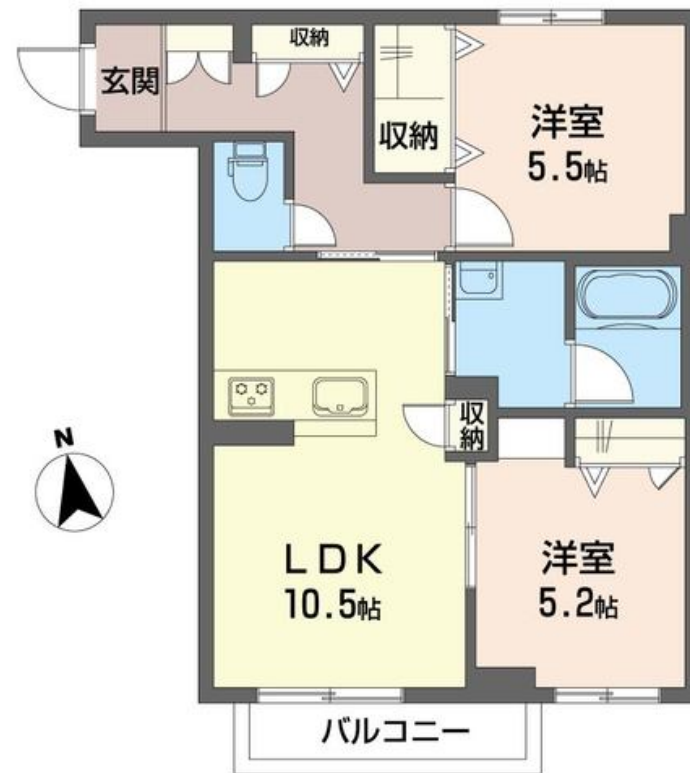
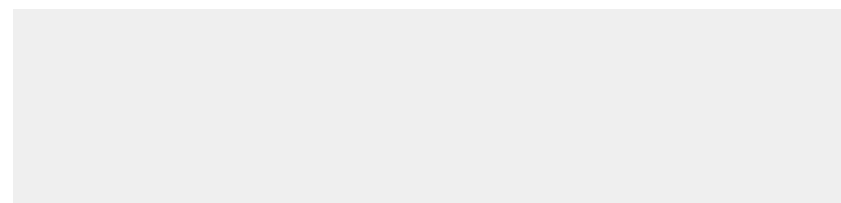
敷金 1ヶ月

礼金 2ヶ月

モバイルで見る



※完成予定イメージパース※



積水ハウスの賃貸住宅 シャーメゾン

Sha Maison

この物件の
オススメ
ポイント

高い耐震性を備えた安心の積水ハウス施工♪【周辺施設】新京成線北習志野駅まで徒歩6分(約450m) / ヤックスドラッグ船橋習志野店まで徒歩4分(約250m) 高級感のあるホテルライク仕様・・・

この物件についている こだわり設備

- 屋内共用廊下タイプ
- 高遮音床システム
- 宅配BOX
- しゃ熱断熱複層ガラス
- インターネット無料(WiFi付)
- IOT対応
- TVEモニター付きインターホン
- オートロック
- 防犯カメラ
- コンロ
- 3口コンロ
- 給湯設備

高遮音床システム「SHAIDD55」/ホテルライク/宅配BOX/ゴミ集積場(敷地内)/駐輪場(屋根付き)/オートロック/防犯カメラ/BS/しゃ熱断熱複層ガラス/雨戸(シャッタータイプ)/モニター付ドアホン/全身ミラー/インターネット無料(Wi-Fi対応)/IOT対応/給湯器(追焚機能付)/浴室乾燥機(暖房乾燥)/洗顔洗面化粧台/3口コンロ/トイレ(洗浄機能付便座)/エアコン/バルコニー

物件名 シャーメゾン レーヴェ 205号室

間取り 2LDK / LDK 10.5 洋室5.2 洋室5.5 (帖)

アクセス 東葉高速鉄道 北習志野駅 徒歩6分

専有面積 / 向き 53.65㎡ / 南

所在地 千葉県船橋市西習志野4丁目17-6

築年月 / 構造 2024年7月中旬 / 軽量鉄骨・2階-2階建

入居 / 契約期間 2024年7月中旬 / 2年

ランドマーク -

駐車場 なし

入居諸条件備考

シャーメゾンライフSUPPORT24(月額880円税込)へ別途加入要。退室時ハウスクリーニング費用として54,450円(税込)ご負担頂きます。スマートロック設定費用として16,500円(税込)ご負担頂きます。/火災保険へのご加入が条件となります。*ご入居中は、借家人賠償責任保険・個人賠償責任保険が付帯された火災保険へのご加入が必要です。積水ハウス不動産グループでは、万一の事故の際、グループが連携して迅速に対応できる「シャーメゾンライフGUARD」(*)へのご加入を推奨しております。*保険契約の取扱代理店は、積水ハウス不動産東京(株)および積水ハウス不動産パートナーズ(株)となります。/積水ハウス不動産パートナーズの保証人不要プラン『らくらくパートナー』に加入が必要です。【新規契約時】事務手数料:33,000円(税込)、[毎月]保証料:月額賃料等の2%/諸費用及び、契約に要する費用は別途打合せ/更新料:新賃料の1ヶ月分

※消費税は10%として計算しています。※掲載されている図面・写真等は、作成方法や撮影方法・時期などにより実際とは異なる場合があります。※家具や車などは、配置のイメージであり、賃貸物件に付属していません(家具家電付き等の表示があるものを除く)。

ポイントがたまる
住んでいるだけでポイントが貯まり、
住替え時に家賃が最大3ヶ月分無料に!

らくらくパートナー
気分も手間もお財布も、らくらく。
保証人不要のらくらくパートナー

丸長ハウス株式会社
TEL:047-464-5155
FAX: 047-464-5201

千葉県船橋市習志野台2丁目6-20
免許番号: 千葉県免許(12)第5129号
所属団体: (一社)千葉県宅地建物取引業協会 / (公財)日本賃貸住宅管理協会 / 全国賃貸管理ビジネス協会 (ほか)

取引形態
仲介