

# Sha Maison

積水ハウス品質のお部屋を シャーメゾン ショップ Shop

J R 総武本線

船橋駅 徒歩12分

モバイルで見る



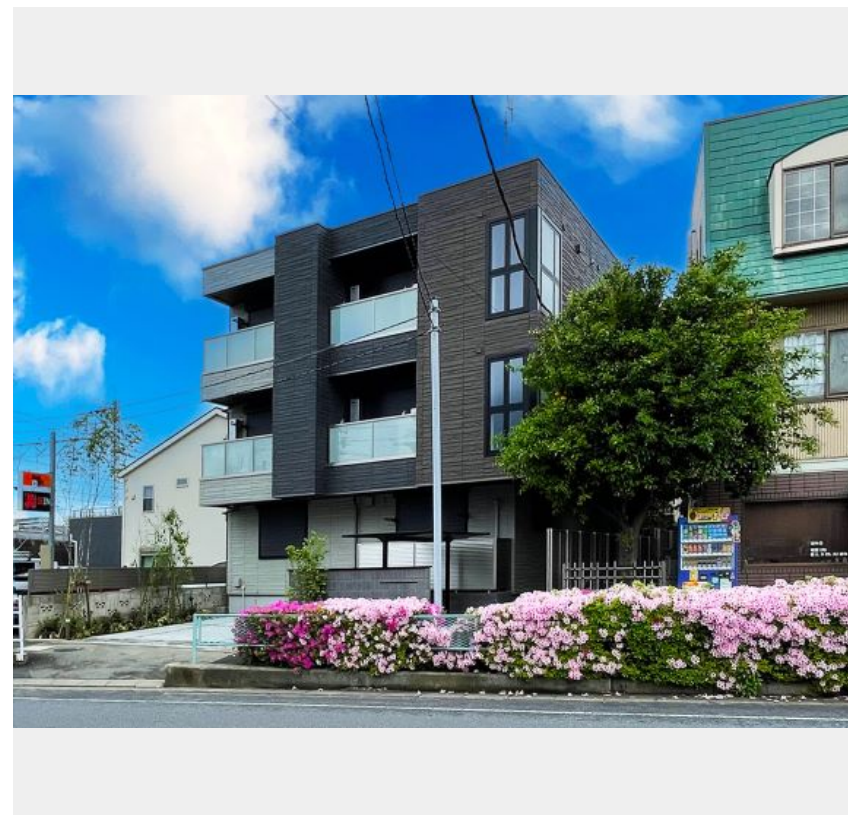
**1LDK**  
マンション

家賃 **127,000 円**

共益費等 8,000 円

敷金 0 ヶ月

礼金 1.5 ヶ月



積水ハウスの賃貸住宅 シャーメゾン

Sha Maison

この物件の  
オススメ  
ポイント

積水ハウスの独自基準を満たした厳選シャーメゾン/発電した電気を使えて余った電気は売ることができるZEH住宅/上階からの音を大幅に抑える高遮音床システム「シャイド」を採用/雨や雪が吹...

## この物件についている こだわり設備

- シャーメゾン セレクション
- ZEH
- 高遮音床 システム
- 屋内共用廊下 タイプ
- エレベーター
- 宅配BOX
- IOT対応
- インターネット 無料(WiFi付)
- オートロック
- 防犯カメラ
- TVモニター付き インターホン
- 太陽光発電

高遮音床システム「SHAIDD55」/ホテルライク/都市ガス/エレベーター/宅配BOX/ゴミ集積場(敷地内)/高齢者対応可/駐輪場(屋根付き)/オートロック/防犯カメラ/BS/IOT対応/アクセントクロス/Low-E複層ガラス/雨戸(シャッタータイプ)/モニター付ドアホン/全身ミラー/インターネット無料(Wi-Fi対応)/給湯箇所(浴室・台所・洗面所)/エコジョーズ/太陽光発電/ZEH(ネット・ゼロ・エネルギー・ハウス)/浴室乾燥機(暖房乾燥)/ユニットバス1318/洗髪洗面化粧台/ガスコンロ/3口コンロ/トイレ(暖房機能付便座)/エアコン全室

物件名	カーサ ピノ 303号室	間取り	1LDK/LDK15.3 洋室5.4 (帖)
アクセス	J R 総武本線 船橋駅 徒歩12分 京成本線 大神宮下駅 徒歩12分	専有面積 / 向き	45.28㎡ / 東
所在地	千葉県船橋市市場 1丁目2-13	築年月 / 構造	2024年4月下旬 / 重量鉄骨・3階-3階建
ランドマーク	-	入居 / 契約期間	2026年6月上旬 / 2年
		駐車場	なし

入居諸条件備考

シャーメゾンライフSUPPORT24(月額1,320円税込)にご加入いただけます。ご入居にかかる諸費用として、退去クリーニング費用(初回契約時) 73,150円(税込)鍵交換費用16,500円(税込)スマートロック設定費用16,500円(税込)が必要です。/火災保険へのご加入が条件となります。\*ご入居中は、借家人賠償責任保険・個人賠償責任保険が付帯された火災保険へのご加入が必要となります。積水ハウス不動産グループでは、万一の事故の際、グループが連携して迅速に対応できる「シャーメゾンライフGUARD」(\*)へのご加入を推奨しております。\*保険契約の取扱代理店は、積水ハウスシャーメゾンPM東京(株)および積水ハウスシャーメゾンパートナーズ(株)となります。/積水ハウスシャーメゾンパートナーズの保証人不要プラン『らくらくパートナー』にご加入が必要です。[新規契約時]事務手数料:33,000円(税込)、[毎月]保証料:月額賃料等の2%/諸費用及びその他契約費用は別途打合せ/更新料:新賃料の1ヶ月分

No.143045300303

※消費税は10%として計算しています。※掲載されている図面・写真等は、作成方法や撮影方法・時期などにより実際とは異なる場合があります。※家具や車などは、配置のイメージであり、賃貸物件に付属していません(家具家電付き等の表示があるものを除く)。

**ポイントがたまる**  
住んでいるだけでポイントが貯まり、住替え時に家賃が最大3ヶ月分無料に!

**らくらくパートナー**  
気分も手間もお財布も、らくらく。保証人不要のらくらくパートナー

株式会社寺村不動産  
TEL:047-472-8233  
FAX: 047-472-8235

津田沼店  
千葉県船橋市前原西2丁目33-9  
免許番号: 千葉県免許(14)第3991号  
所属団体: (一社)千葉県宅地建物取引業協会 / (公社)首都圏不動産公正取引協議会

取引形態  
仲介