

# Sha Maison

積水ハウス品質のお部屋を シャーメゾン ショップ Shop

京成本線

海神駅 徒歩5分

モバイルで見る



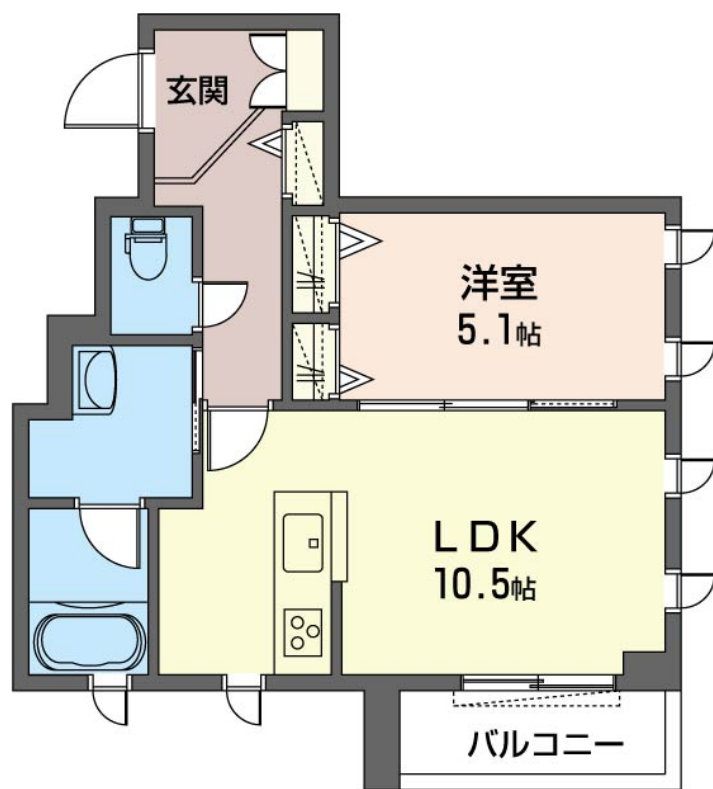
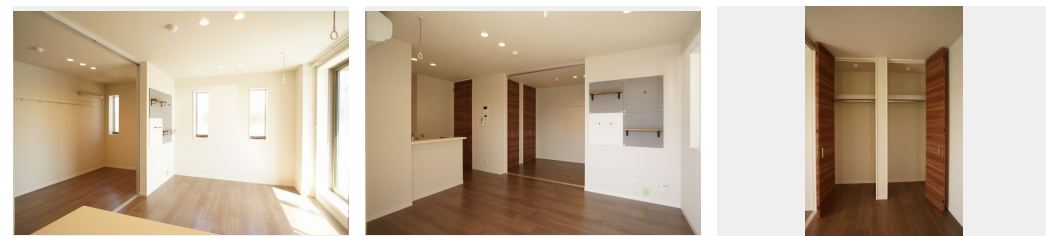
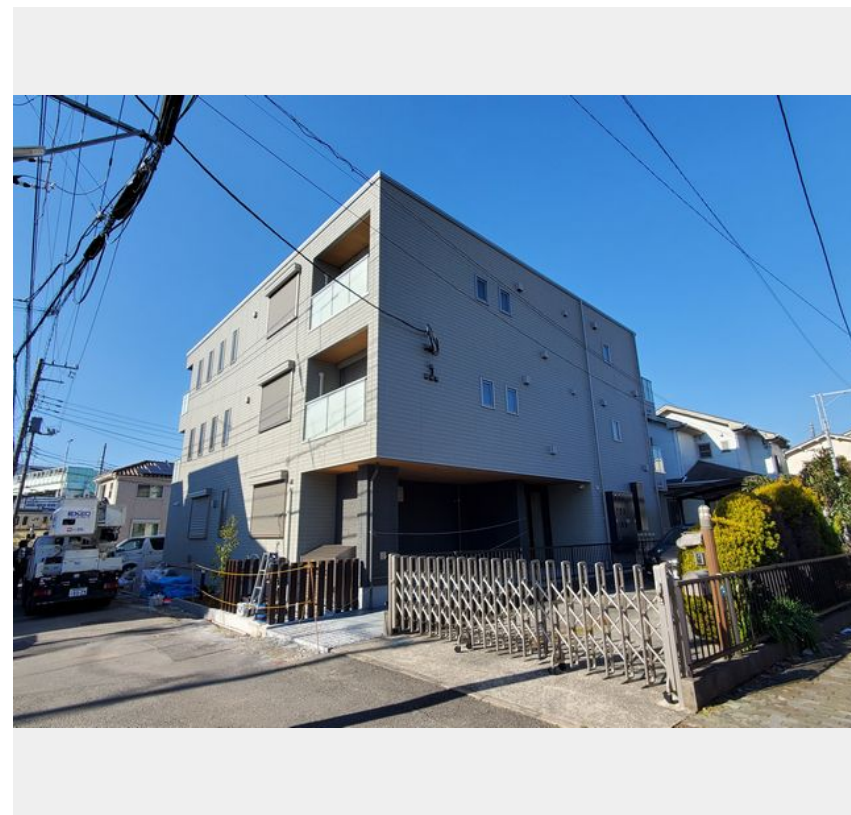
**1LDK**  
マンション

家賃 **114,000 円**

共益費等 6,000 円

敷金 0 ヶ月

礼金 1 ヶ月



積水ハウスの賃貸住宅 シャーメゾン

Sha Maison

この物件の  
オススメ  
ポイント

積水ハウス施工のシャーメゾン♪  
上階からの音を大幅に抑える高遮音床システム「シャイド」を採用／雨や雪が吹き込まない快適な内廊下、内階段を設けています／利便性の高いエレベーター付き／・・・

## この物件についている こだわり設備

- 高遮音床システム
- インターネット無料(WiFi付)
- 浴室乾燥機
- 屋内共用廊下タイプ
- オートロック
- 追い焚き給湯
- エレベーター
- 防犯カメラ
- エアコン
- 宅配BOX
- TVモニター付きインターホン
- 対面キッチン

高遮音床システム「SHAIDD55」／ホテルライク／都市ガス／エレベーター／宅配BOX／ゴミ集積場(敷地内)／高齢者対応可／オートロック／防犯カメラ／BS／インターネット無料／LGBTQフレンドリー／雨戸(シャッタータイプ)／モニタ付ドアホン／インターネット無料(Wi-Fi対応)／給湯箇所(浴室・台所・洗面所)／給湯器(ガス)／給湯器(追焚機能付)／浴室乾燥機(暖房乾燥)／シャワー／ユニットバス1318／洗濯機置場(室内)／洗面化粧台／室内物干し／対面キッチン／IHクッキングヒーター／3口コンロ／グリル付きコンロ／トイレ(洗浄機能付)

物件名	カステール 203号室	間取り	1LDK / LDK 10.5 洋室5.1 (帖)
アクセス	京成本線 海神駅 徒歩5分 JR総武本線 船橋駅 徒歩19分	専有面積 / 向き	40.81㎡ / 南
所在地	千葉県船橋市海神 6丁目 28-4	築年月 / 構造	2022年3月下旬 / 重量鉄骨・2階-3階建
ランドマーク	-	入居 / 契約期間	2026年6月下旬 / 2年
		駐車場	なし

入居諸条件備考

シャーメゾンライフSUPPORT24(月額1,320円税込)にご加入いただきます。ご入居にかかる諸費用として、退去クリーニング費用(初回契約時) 68,200円(税込)鍵交換費用14,300円(税込)が必要です。／火災保険へのご加入が条件となります。※ご入居中は、借家人賠償責任保険・個人賠償責任保険が付帯された火災保険へのご加入が必要となります。積水ハウス不動産グループでは、万一の事故の際、グループが連携して迅速に対応できる「シャーメゾンライフGUARD」(\*)へのご加入を推奨しております。\*保険契約の取扱代理店は、積水ハウスシャーメゾンPM東京(株)および積水ハウスシャーメゾンパートナーズ(株)となります。／積水ハウスシャーメゾンパートナーズの保証人不要プラン『らくらくパートナー』に加入が必要です。[新規契約時]事務手数料:33,000円(税込)、[毎月]保証料:月額賃料等の2%/諸費用及びその他契約費用は別途打合せ/更新料:新賃料の1ヶ月分

No.143036200203

※消費税は10%として計算しています。※掲載されている図面・写真等は、作成方法や撮影方法・時期などにより実際とは異なる場合があります。※家具や車などは、配置のイメージであり、賃貸物件に付属していません(家具家電付き等の表示があるものを除く)。

**ポイントがたまる**  
住んでいるだけでポイントが貯まり、住替え時に家賃が最大3ヶ月分無料に!

**らくらくパートナー**  
気分も手間もお財布も、らくらく。保証人不要のらくらくパートナー

株式会社エバンス  
TEL:047-460-2522  
FAX: 047-422-8222

千葉県船橋市東船橋2丁目10-16  
免許番号: 千葉県免許(5)第14475号  
所属団体: (公社)全日本不動産協会 / (公社)首都圏不動産公正取引協議会

取引形態  
仲介