

Sha Maison

積水ハウス品質のお部屋を シャーメゾン ショップ Shop

J R 総武本線

船橋駅 徒歩10分

1LDK
マンション

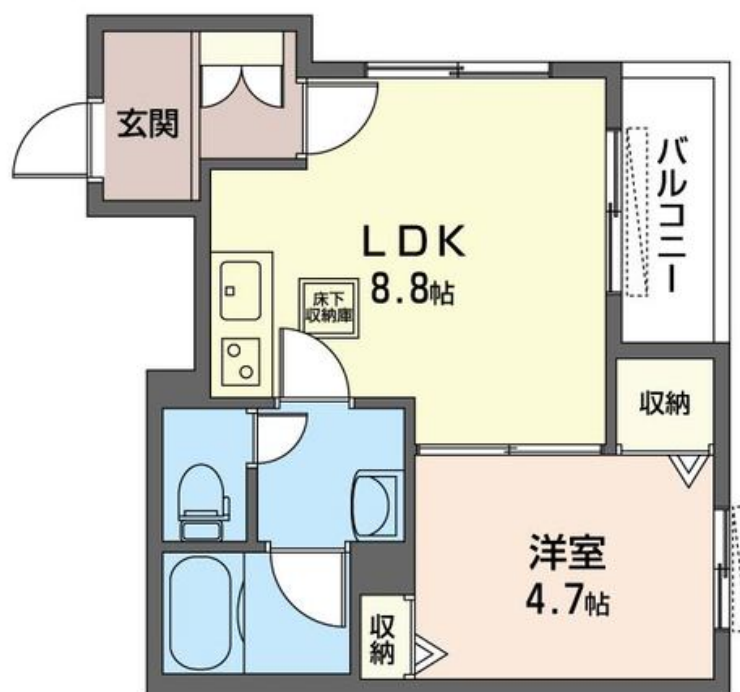
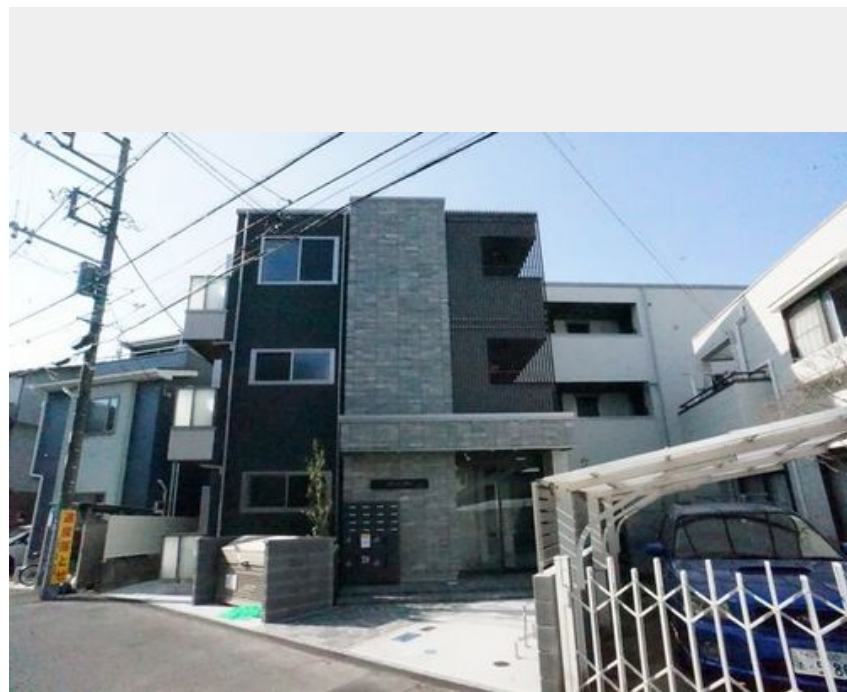
家賃 **98,000 円**

共益費等 6,000 円

敷金 1 ヶ月

礼金 1.5 ヶ月

モバイルで見る



この物件の
オススメ
ポイント

この建物は省エネルギー性能に優れたZEH-Mです♪月々の電気代を節約できます♪積水ハウス施工！オートロック・エレベーター付きの賃貸マンションです♪/共用部に防犯カメラ、宅配ボックス・・・

この物件についている こだわり設備

- 高遮音床システム
- BELS
- 宅配BOX
- 太陽光発電
- インターネット無料(WiFi付)
- TVモニター付きインターホン
- オートロック
- 防犯カメラ
- エレベーター
- コンロ
- 3口コンロ
- 給湯設備

高遮音床システム「SHAIDD55」/エレベーター/宅配BOX/ゴミ集積場(敷地内)/高齢者対応可/駐輪場(屋根無し)/オートロック/防犯カメラ/BS/インターネット無料/LGBTQフレンドリー/アクセントクロス/スライディングスクリーン/雨戸(シャッタータイプ)/モニタードアホン/インターネット無料(Wi-Fi対応)/玄関鍵(①キー②ロック)/給湯箇所(浴室・台所・洗面所)/給湯器(ガス)/給湯器(追焚機能付)/太陽光発電/建築物省エネ性能表示制度(BELS★★★★★)/浴室乾燥機(暖房乾燥)/シャワー/ユニットバス1318/洗濯機置場

積水ハウスの賃貸住宅 シャーメゾン

Sha Maison

物件名 Dio・di・Mare 101号室

アクセス J R 総武本線 船橋駅 徒歩10分
京成本線 京成船橋駅 徒歩9分

所在地 千葉県船橋市海神1丁目13-23

ランドマーク -

間取り 1LDK/LDK8.8 洋室4.7 (帖)

専有面積 / 向き 34.41㎡ / 南東

築年月 / 構造 2022年2月下旬 / 重量鉄骨・1階-3階建

入居 / 契約期間 2024年5月上旬 / 2年

駐車場 なし

入居諸条件備考

シャーメゾンライフSUPPORT24(月額880円税込)へ別途加入要。退室時ハウスクリーニング費用として39,930円(税込)ご負担頂きます。鍵交換費用として11,000円(税込)ご負担頂きます。/火災保険へのご加入が条件となります。*ご入居中は、借家人賠償責任保険・個人賠償責任保険が付帯された火災保険へのご加入が必要となります。積水ハウス不動産グループでは、万一の事故の際、グループが連携して迅速に対応できる「シャーメゾンライフGUARD」(*)へのご加入を推奨しております。*保険契約の取扱代理店は、積水ハウス不動産東京(株)および積水ハウス不動産パートナーズ(株)となります。/積水ハウス不動産パートナーズの保証人不要プラン『らくらくパートナー』に加入が必要です。[新規契約時]事務手数料:33,000円(税込)、[毎月]保証料:月額賃料等の2%/諸費用及び、契約に要する費用は別途打合せ/更新料:新賃料の1ヶ月分

※消費税は10%として計算しています。※掲載されている図面・写真等は、作成方法や撮影方法・時期などにより実際とは異なる場合があります。※家具や車などは、配置のイメージであり、賃貸物件に付属していません(家具家電付き等の表示があるものを除く)。

ポイントがたまる
住んでいるだけでポイントが貯まり、住替え時に家賃が最大3ヶ月分無料に!

らくらくパートナー
気分も手間もお財布も、らくらく。保証人不要のらくらくパートナー

株式会社アービック 船橋店
TEL:047-422-3551
FAX: 047-422-3693

千葉県船橋市本町5丁目3-4
免許番号: 国土交通大臣免許(4)第6015号
所属団体: (一社)千葉県宅地建物取引業協会 / (公社)首都圏不動産公正取引協議会

取引形態 仲介