

Sha Maison

積水ハウス品質のお部屋を シャーメゾン ショップ Shop

J R 総武線

西船橋駅 徒歩8分

モバイルで見る



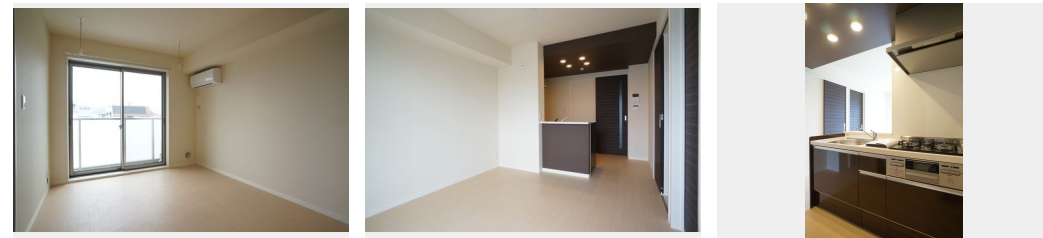
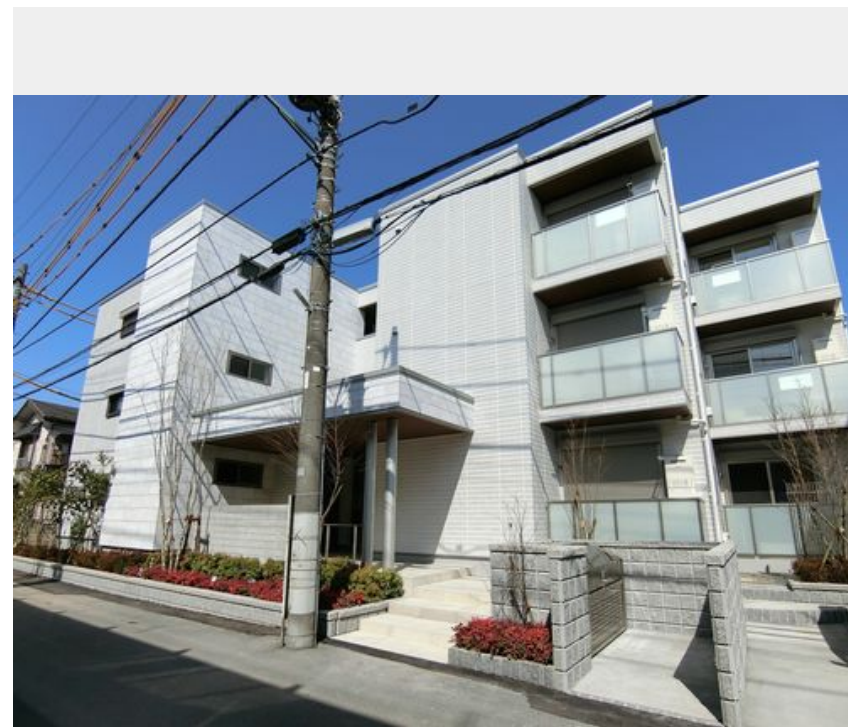
1LDK
マンション

家賃 **107,000 円**

共益費等 6,000 円

敷金 0 ヶ月

礼金 1.5 ヶ月



積水ハウスの賃貸住宅 シャーメゾン

Sha Maison

この物件の
オススメ
ポイント

上階からの音を大幅に抑える高遮音床システム「シャイド」を採用/宅配ボックス付きなので不在時にも荷物を受け取れます/インターネットが無料で入居後すぐに使えます/エントランスに「オート・・・」

この物件についている こだわり設備

- 高遮音床システム
- 防犯カメラ
- 追い焚き給湯
- 宅配BOX
- 警備システム
- エアコン
- インターネット無料(WiFi付)
- TVEモニター付きインターホン
- 対面キッチン
- オートロック
- 浴室乾燥機
- 3口コンロ

高遮音床システム「SHAIDD55」/都市ガス/宅配BOX/ゴミ集積場(敷地内)/駐輪場(屋根無し)/オートロック/防犯カメラ/BS/インターネット無料/LGBTQフレンドリー/アクセントクロス/ピックアップルール/モニター付ドアホン/インターネット無料(Wi-Fi対応)/ホームセキュリティ(エルコネット)/給湯箇所(浴室・台所・洗面所)/給湯器/給湯器(追焚機能付)/浴室乾燥機(暖房乾燥)/ユニットバス1318/洗濯機置場(室内)/洗髪洗面化粧台/室内物干し/対面キッチン/ガスコンロ/3口コンロ/トイレ(洗浄機能付便座)/バス・トイレ(セパレイ

物件名 O. Giverny 302号室
アクセス J R 総武線 西船橋駅 徒歩8分
所在地 千葉県船橋市西船5丁目17-12
ランドマーク -

間取り 1LDK/LDK9.9 洋室4.8 (帖)
専有面積 / 向き 36.97㎡/西
築年月 / 構造 2018年3月上旬/重量鉄骨・3階-3階建
入居 / 契約期間 2026年5月下旬/2年
駐車場 なし

入居諸条件備考

シャーメゾンライフSUPPORT24(月額1,320円税込)にご加入いただきます。ご入居にかかる諸費用として、退室時ハウスクリーニング費用63,030円(税込)鍵交換費用12,100円(税込)が必要です。/火災保険へのご加入が条件となります。*ご入居中は、借家人賠償責任保険・個人賠償責任保険が付帯された火災保険へのご加入が必要となります。積水ハウス不動産グループでは、万一の事故の際、グループが連携して迅速に対応できる「シャーメゾンライフGUARD」(*)へのご加入を推奨しております。*保険契約の取扱代理店は、積水ハウスシャーメゾンPM東京(株)および積水ハウスシャーメゾンパートナーズ(株)となります。/積水ハウスシャーメゾンパートナーズの保証人不要プラン『らくらくパートナー』に加入が必要です。【新規契約時】事務手数料:33,000円(税込)、【毎月】保証料:月額賃料等の2%/諸費用及びその他契約費用は別途打合せ/更新料:新賃料の1ヶ月分

No.143016300302

※消費税は10%として計算しています。※掲載されている図面・写真等は、作成方法や撮影方法・時期などにより実際とは異なる場合があります。※家具や車などは、配置のイメージであり、賃貸物件に付属していません(家具家電付き等の表示があるものを除く)。

ポイントがたまる
住んでいるだけでポイントが貯まり、住替え時に家賃が最大3ヶ月分無料に!

らくらくパートナー
気分も手間もお財布も、らくらく。保証人不要のらくらくパートナー

吉田不動産株式会社
TEL:047-432-6668
FAX: 047-432-6658

西船橋駅南口店
千葉県船橋市葛飾町2丁目336-1キュービル2階
免許番号:千葉県免許(11)第7768号
所属団体:(一社)千葉県宅地建物取引業協会/(公社)首都圏不動産公正取引協議会

取引形態
仲介