

Sha Maison

積水ハウス品質のお部屋を シャーメゾン ショップ Shop

J R 総武本線

船橋駅 徒歩16分

モバイルで見る



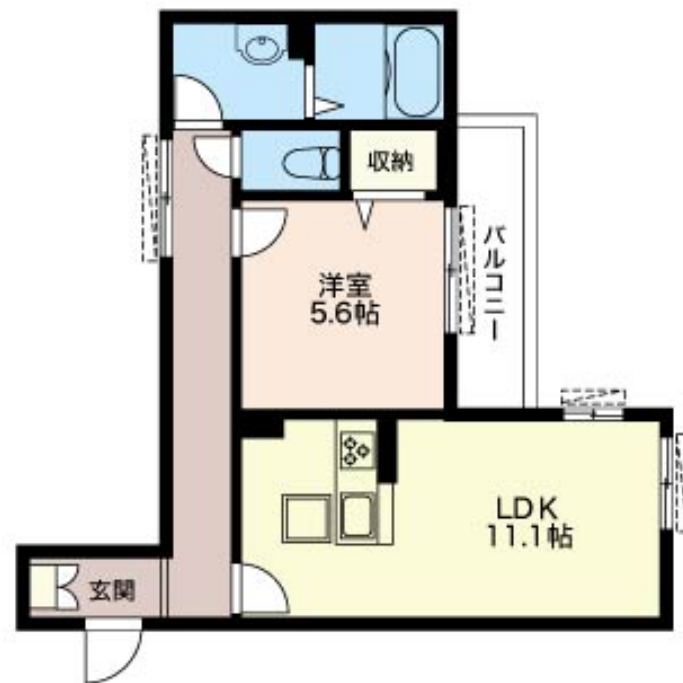
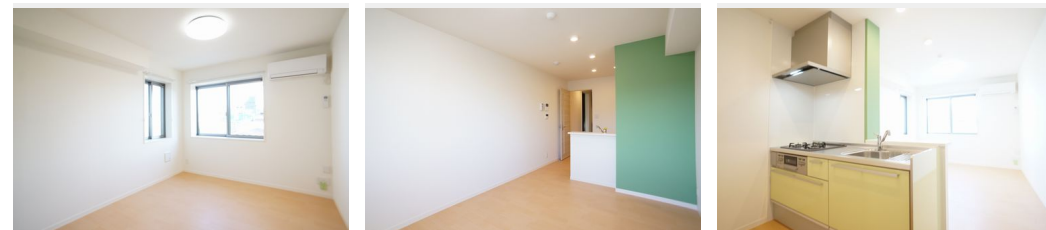
1LDK
マンション

家賃 99,000 円

共益費等 5,500 円

敷金 1 ヶ月

礼金 1.5 ヶ月



積水ハウスの賃貸住宅 シャーメゾン

Sha Maison

この物件の
オススメ
ポイント

積水ハウス施工のオートロック付き賃貸マンション！／船橋駅（1250m 徒歩16分）・西船橋駅（1440m 18分）♪／コンビニ（ローソン）まで110m（2分）！／海神町2丁目公園ま・・・

この物件についている こだわり設備

- 高遮音床システム
- しゃ熱断熱複層ガラス
- インターネット無料(WiFi付)
- TVモニター付きインターホン
- 警備システム
- 対面キッチン
- 対面キッチン
- コンロ
- コンロ
- 追い焚き給湯
- 浴室乾燥機
- 浴室乾燥機
- 洗面洗面台
- 洗面洗面台
- 室内物干
- 室内物干

駐車場有り／高遮音床システム「SHAIDD55」／ゴミ集積場（敷地内）／BS／インターネット無料／LGBTQフレンドリー／角部屋／アクセントクロス／しゃ熱断熱複層ガラス／雨戸（シャッタータイプ）／モニター付ドアホン／インターネット無料（Wi-Fi対応）／玄関鍵（①キー②ロック）／ホームセキュリティ（エルコネット）／給湯箇所（浴室・台所・洗面所）／給湯器／給湯器（追焚機能付）／浴室乾燥機（暖房乾燥）／シャワー／ユニットバス1318／洗濯機置場（室内）／洗面化粧台／室内物干し／対面キッチン／ガスコンロ／トイレ（洗浄機能付便座）／バス・トイレ（セ

物件名	ブリジャール 301号室	間取り	1LDK / LDK 11.1 洋室5.6 (帖)
アクセス	J R 総武本線 船橋駅 徒歩16分 東京メトロ東西線 西船橋駅 徒歩18分	専有面積 / 向き	46.0㎡ / 南東
所在地	千葉県船橋市海神町2丁目248-1	築年月 / 構造	2017年1月下旬 / 重量鉄骨・3階-3階建
ランドマーク	-	入居 / 契約期間	2024年5月上旬 / 2年
		駐車場	有り / 月 11,000円 ~ 11,000円 (税込)

入居諸条件備考

シャーメゾンライフSUPPORT24（月額880円税込）へ別途加入要。退室時ハウスクリーニング費用として50,820円（税込）ご負担頂きます。鍵交換費用として11,000円（税込）ご負担頂きます。／火災保険へのご加入が必要となります。※ご入居中は、借家人賠償責任保険・個人賠償責任保険が付帯された火災保険へのご加入が必要となります。積水ハウス不動産グループでは、万一の事故の際、グループが連携して迅速に対応できる「シャーメゾンライフGUARD」(*)へのご加入を推奨しております。*保険契約の取扱代理店は、積水ハウス不動産東京(株)および積水ハウス不動産パートナーズ(株)となります。／積水ハウス不動産パートナーズの保証人不要プラン『らくらくパートナー』へご加入が必要です。【新規契約時】事務手数料：33,000円(税込)、[毎月]保証料：月額賃料等の2%/諸費用及び、契約に要する費用は別途打合せ／駐車場の空・料金等につきましては別途お問合せ下さい。／更新料：新賃料の1ヶ月分

※消費税は10%として計算しています。※掲載されている図面・写真等は、作成方法や撮影方法・時期などにより実際とは異なる場合があります。※家具や車などは、配置のイメージであり、賃貸物件に付属しておりません（家具家電付き等の表示があるものを除く）。

ポイントがたまる
住んでいるだけでポイントが貯まり、住替え時に家賃が最大3ヶ月分無料に!

らくらくパートナー
気分も手間もお財布も、らくらく。保証人不要のらくらくパートナー

株式会社アービック
TEL:047-422-3551
FAX: 047-422-3693

船橋店
千葉県船橋市本町5丁目3-4
免許番号：国土交通大臣免許(4)第6015号
所属団体：(一社)千葉県宅地建物取引業協会 / (公社)首都圏不動産公正取引協議会

取引形態
仲介