

Sha Maison

積水ハウス品質のお部屋を シャーメゾン ショップ Shop

東葉高速鉄道

船橋日大前駅 徒歩20分

モバイルで見る



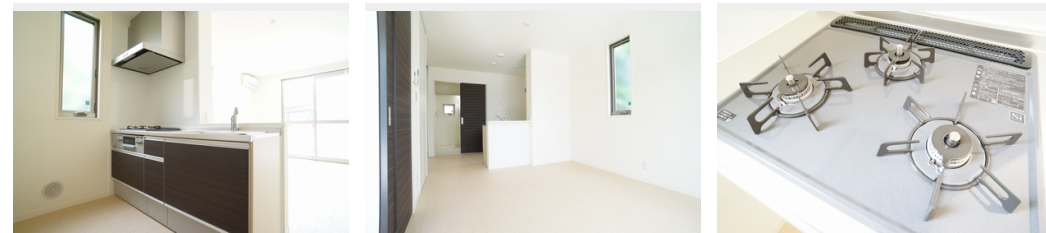
1LDK アパート

家賃 61,000 円

共益費等 4,000 円

敷金 1ヶ月

礼金 1ヶ月



積水ハウスの賃貸住宅 シャーメゾン
Sha Maison

この物件の
オススメ
ポイント

ペット共生可能物件です（小型犬1匹・猫応相談）
ペットとの暮らしご相談可能です／室内のモニターから、訪問者の顔を確認できるインターホンです

この物件についている こだわり設備

- ペット相談可
- TVモニター付きインターホン
- 浴室乾燥機
- エアコン
- 3口コンロ
- コンロ

駐車場有り／ゴミ集積場（敷地内）／ペット相談可（室内小型犬）／駐輪場（屋根付き）／モニター付ドアホン／玄関鍵（①キー②ロック）／浴室乾燥機（暖房乾燥）／洗面台／3口コンロ／バス・トイレ（セパレート）／エアコン／バルコニー／都市ガス

物件名	アミコート 101号室	間取り	1LDK / LDK 10.9 洋室6.1 (帖)
アクセス	東葉高速鉄道 船橋日大前駅 徒歩20分 京成松戸線 北習志野駅 徒歩25分	専有面積 / 向き	41.25㎡ / 南東
所在地	千葉県船橋市松が丘5丁目1-14	築年月 / 構造	2014年2月下旬 / 軽量鉄骨・1階-2階建
ランドマーク	-	入居 / 契約期間	2026年6月中旬 / 2年
		駐車場	有り / 月 6,600円 ~ 6,600円 (税込)

入居諸条件備考

シャーメゾンライフSUPPORT24（月額1,320円税込）にご加入いただきます。ご入居にかかる諸費用として、退室時ハウスクリーニング費用68,200円（税込）鍵交換費用13,200円（税込）が必要です。／火災保険へのご加入が条件となります。※ご入居中は、借家人賠償責任保険・個人賠償責任保険が付帯された火災保険へのご加入が必要となります。積水ハウス不動産グループでは、万一の事故の際、グループが連携して迅速に対応できる「シャーメゾンライフGUARD」(*)へのご加入を推奨しております。*保険契約の取扱代理店は、積水ハウスシャーメゾンPM東京(株)および積水ハウスシャーメゾンパートナーズ(株)となります。【新規契約時】事務手数料:33,000円(税込)、【毎月】保証料:月額賃料等の2%/諸費用及びその他契約費用は別途打合せ/【ペット飼育の場合、敷金3ヶ月必要です】/駐車場の空・料金等につきましては別途お問合せ下さい。/更新料:新賃料の1ヶ月分

※消費税は10%として計算しています。※掲載されている図面・写真等は、作成方法や撮影方法・時期などにより実際とは異なる場合があります。※家具や車などは、配置のイメージであり、賃貸物件に付属しておりません（家具家電付き等の表示があるものを除く）。

No.14218550101

ポイントがたまる
住んでいるだけでポイントが貯まり、住替え時に家賃が最大3ヶ月分無料に!

らくらくパートナー
気分も手間もお財布も、らくらく。保証人不要のらくらくパートナー

丸長ハウス株式会社
TEL:047-464-5155
FAX: 047-464-5201

千葉県船橋市習志野台2丁目6-20
免許番号: 千葉県免許(13)第5129号
所属団体: (一社)千葉県宅地建物取引業協会 / (公財)日本賃貸住宅管理協会 / 全国賃貸管理ビジネス協会 (ほか)

取引形態
仲介