

Sha Maison

積水ハウス品質のお部屋を シャーメゾン ショップ Shop

東武野田線

塚田駅 徒歩12分

モバイルで見る



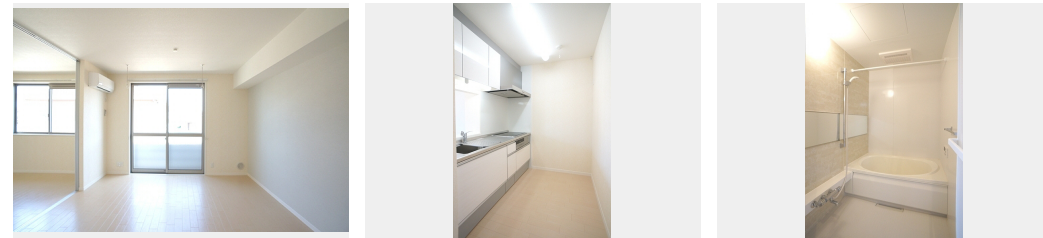
2LDK
アパート

家賃 **93,000 円**

共益費等 5,500 円

敷金 1 ヶ月

礼金 2 ヶ月



この物件の
オススメ
ポイント

CMでも馴染みの積水ハウス施工のシャーメゾン♪/高遮音システムの「SHAIDD55」搭載☆☆/セブンイレブンまで 徒歩3分(170m)と買い物便利♪♪/お気軽にお問い合わせくださいませ・・・

この物件についている **こだわり設備**

高遮音床システム	インターネット無料(WiFi付)	TVモニター付きインターホン	防犯ガラス
対面キッチン	コンロ	IHクッキングヒーター	給湯設備
追い焚き給湯	浴室乾燥機	洗髪洗面台	室内物干

積水ハウスの賃貸住宅 シャーメゾン
Sha Maison

駐車場有り/高遮音床システム「SHAIDD55」/ゴミ集積場(敷地内)/駐輪場(屋根付き)/インターネット無料/LGBTQフレンドリー/高齢者対応可/アクセントクロス/スライディングスクリーン/モニター付ドアホン/全身ミラー/インターネット無料(Wi-Fi対応)/防犯ガラス(合せガラス)/玄関鍵(①キー②ロック)/給湯箇所(浴室・台所・洗面所)/給湯器/給湯器(ガス)/給湯器(追焚機能付)/浴室乾燥機(暖房乾燥)/シャワー/洗濯機置場(室内)/洗髪洗面化粧台/室内物干し/対面キッチン/IHクッキングヒーター/グリル付きコンロ/バス・トイレ(セパ)

物件名	ルシア I 202号室	間取り	2LDK/洋室6.4 洋室8 LDK11.9(帖)
アクセス	東武野田線 塚田駅 徒歩12分 東京メトロ東西線 西船橋駅 バス13分、前貝塚 バス停 徒	専有面積 / 向き	69.47㎡ / 南
所在地	千葉県船橋市行田町 5 6 - 1	築年月 / 構造	2013年7月下旬/軽量鉄骨・2階-2階建
ランドマーク	-	入居 / 契約期間	2024年5月上旬/2年
		駐車場	有り/月 7,700円 ~ 7,700円 (税込)

入居諸条件備考

シャーメゾンライフSUPPORT24(月額880円税込)へ別途加入要。退室時ハウスクリーニング費用として65,340円(税込)ご負担頂きます。鍵交換費用として27,500円(税込)ご負担頂きます。/火災保険へのご加入が必要となります。*ご入居中は、借家人賠償責任保険・個人賠償責任保険が付帯された火災保険へのご加入が必要となります。積水ハウス不動産グループでは、万一の事故の際、グループが連携して迅速に対応できる「シャーメゾンライフGUARD」(*)へのご加入を推奨しております。*保険契約の取扱代理店は、積水ハウス不動産東京(株)および積水ハウス不動産パートナーズ(株)となります。/積水ハウス不動産パートナーズの保証人不要プラン『らくらくパートナー』へご加入が必要です。【新規契約時】事務手数料:33,000円(税込)、[毎月]保証料:月額賃料等の2%/諸費用及び、契約に要する費用は別途打合せ/駐車場の空・料金等につきましては別途お問合せ下さい。/更新料:新賃料の1ヶ月分

※消費税は10%として計算しています。※掲載されている図面・写真等は、作成方法や撮影方法・時期などにより実際とは異なる場合があります。※家具や車などは、配置のイメージであり、賃貸物件に付属していません(家具家電付き等の表示があるものを除く)。

ポイントがたまる
住んでいるだけでポイントが貯まり、住替え時に家賃が最大3ヶ月分無料に!

らくらくパートナー
気分も手間もお財布も、らくらく。保証人不要のらくらくパートナー

十河株式会社
TEL:047-431-5350
FAX: 047-432-0337

千葉県船橋市西船4丁目25-6
免許番号:千葉県免許(12)第6241号
所属団体:(一社)千葉県宅地建物取引業協会/(公社)首都圏不動産公正取引協議会

取引形態
仲介