

Sha Maison

積水ハウス品質のお部屋を シャーメゾン ショップ Shop

東葉高速鉄道

船橋日大前駅 徒歩16分

モバイルで見る



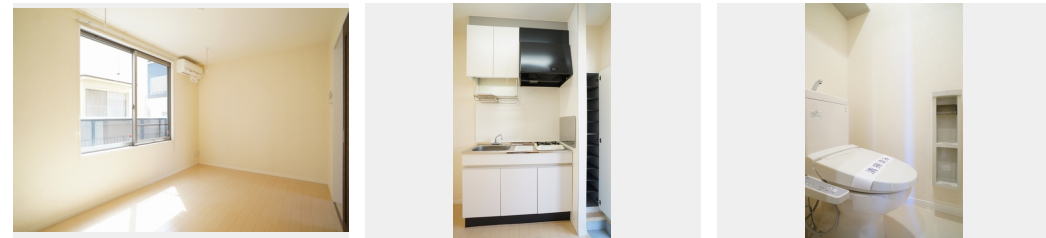
1K
アパート

家賃 **46,000 円**

共益費等 5,000 円

敷金 0 ヶ月

礼金 0.5 ヶ月



積水ハウスの賃貸住宅 シャーメゾン

Sha Maison

この物件の
オススメ
ポイント

無料W I - F I 導入物件。

インターネットが無料で入居後すぐに使えます / 室内のモニターから、訪問者の顔を確認できるインターホンです

この物件についている **こだわり設備**

- インターネット 無料(WiFi付)
- TVモニター付き インターホン
- エアコン
- 室内物干
- コンロ
- 給湯設備
- 温水洗浄便座

ゴミ集積場 (敷地内) / 高齢者対応可 / CATV (都市型) / インターネット無料 / LGBTQフレンドリー / モニタ付ドアホン / インターネット無料 (Wi-Fi対応) / 給湯箇所 (浴室・台所) / 給湯器 (ガス) / シャワー / 洗濯機置場 (室内) / 室内物干し / ガスコンロ / トイレ (洗浄機能付便座) / バス・トイレ (セパレート) / エアコン (1台設置)

物件名	ソレーユ習志野台 103号室	間取り	1K / 洋室7.2 K2.1 (帖)
アクセス	東葉高速鉄道 船橋日大前駅 徒歩16分 京成松戸線 北習志野駅 徒歩21分	専有面積 / 向き	22.5㎡ / 南
所在地	千葉県船橋市習志野台 6丁目20-11	築年月 / 構造	2007年8月下旬 / 軽量鉄骨・1階-2階建
ランドマーク	-	入居 / 契約期間	2026年7月上旬 / 2年
		駐車場	なし

入居諸条件備考

シャーメゾンライフSUPPORT24 (月額1,320円税込) にご加入いただきます。ご入居にかかる諸費用として、退去クリーニング費用 (初回契約時) 52,800円 (税込) 鍵交換費用21,450円 (税込) が必要です。 / 火災保険へのご加入が条件となります。*ご入居中は、借家人賠償責任保険・個人賠償責任保険が付帯された火災保険へのご加入が必要となります。積水ハウス不動産グループでは、万一の事故の際、グループが連携して迅速に対応できる「シャーメゾンライフGUARD」(*) へのご加入を推奨しております。*保険契約の取扱代理店は、積水ハウスシャーメゾンPM東京 (株) および積水ハウスシャーメゾンパートナーズ (株) となります。 / 積水ハウスシャーメゾンパートナーズの保証人不要プラン『らくらくパートナー』 に加入が必要です。 [新規契約時] 事務手数料: 33,000円 (税込)、 [毎月] 保証料: 月額賃料等の2% / 諸費用及びその他契約費用は別途打合せ / 【室内設備】 洗浄機能付き便座 / エアコン1基付き / 来訪者の顔を見て話せるTVドアホン付き / 室内物干し器具「ホスクリーン」付き / 居室にLED照明付き / バス・トイレ別 / 更新料: 新賃料の1ヶ月分

No.140485100103

*消費税は10%として計算しています。*掲載されている図面・写真等は、作成方法や撮影方法・時期などにより実際とは異なる場合があります。*家具や車などは、配置のイメージであり、賃貸物件に付属していません (家具家電付き等の表示があるものを除く)。

ポイントがたまる
住んでいるだけでポイントが貯まり、住替え時に家賃が最大3ヶ月分無料に!

らくらくパートナー
気分も手間もお財布も、らくらく。保証人不要のらくらくパートナー

丸長ハウス株式会社
TEL:047-464-5155
FAX: 047-464-5201

千葉県船橋市習志野台 2丁目6-20
免許番号: 千葉県免許(13)第5129号
所属団体: (一社) 千葉県宅地建物取引業協会 / (公財) 日本賃貸住宅管理協会 / 全国賃貸管理ビジネス協会 (ほか)

取引形態
仲介