

# Sha Maison

積水ハウス品質のお部屋を シャーメゾン ショップ Shop

京成松戸線

前原駅 徒歩15分

モバイルで見る



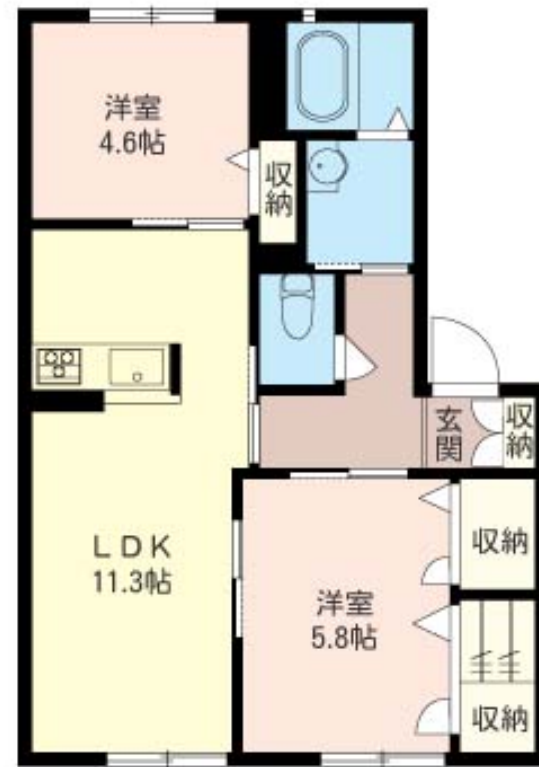
2LDK  
アパート

家賃 **79,000 円**

共益費等 6,000 円

敷金 0 ヶ月

礼金 1 ヶ月



積水ハウスの賃貸住宅 シャーメゾン

Sha Maison

この物件の  
オススメ  
ポイント

ペット飼育可能な積水ハウス施工のシャーメゾン★  
ペットとの暮らしご相談可能です/インターネットが無料で入居後すぐに使えます/エントランスに「オートロック」を採用/室内のモニターから、・・・

この物件についている **こだわり設備**

- ペット相談可
- インターネット 無料(WiFi付)
- オートロック
- TVモニター付き インターホン
- 追い焚き給湯
- エアコン
- 3口コンロ
- 室内物干
- コンロ
- 給湯設備
- 洗髪洗面台
- 温水洗浄便座

駐車場有り/高齢者対応可/ペット相談可(室内小型犬)/オートロック/CATV(都市型)/インターネット無料/LGBTQフレンドリー/モニター付ドアホン/インターネット無料(Wi-Fi対応)/給湯器/給湯器(追焚機能付)/シャワー/洗濯機置場(室内)/洗髪洗面化粧台/室内物干し/ガスコンロ/3口コンロ/トイレ(洗浄機能付便座)/バス・トイレ(セパレート)/エアコン/バルコニー

物件名 コートビレッジ六番館 102号室  
アクセス 京成松戸線 前原駅 徒歩15分  
JR総武線 東船橋駅 徒歩20分  
所在地 千葉県船橋市中野木2丁目15-23  
ランドマーク -

間取り 2LDK/洋室5.8 洋室4.6 LDK11.3(帖)  
専有面積/向き 52.54㎡/南  
築年月/構造 2008年3月中旬/軽量鉄骨・1階-2階建  
入居/契約期間 2026年8月中旬/2年  
駐車場 有り/月 7,700円 ~ 7,700円(税込)

入居諸条件備考

シャーメゾンライフSUPPORT24(月額1,320円税込)にご加入いただきます。ご入居にかかる諸費用として、退去クリーニング費用(初回契約時)78,320円(税込)鍵交換費用24,200円(税込)が必要です。/火災保険へのご加入が条件となります。\*ご入居中は、借家人賠償責任保険・個人賠償責任保険が付帯された火災保険へのご加入が必要となります。積水ハウス不動産グループでは、万一の事故の際、グループが連携して迅速に対応できる「シャーメゾンライフGUARD」(\*)へのご加入を推奨しております。\*保険契約の取扱代理店は、積水ハウスシャーメゾンPM東京(株)および積水ハウスシャーメゾンパートナーズ(株)となります。/積水ハウスシャーメゾンパートナーズの保証人不要プラン『らくらくパートナー』にご加入が必要です。[新規契約時]事務手数料:33,000円(税込)、[毎月]保証料:月額賃料等の2%/諸費用及びその他契約費用は別途打合せ/駐車場の空・料金等につきましては別途お問合せ下さい。/更新料:新賃料の1ヶ月分

No.140440400102

※消費税は10%として計算しています。※掲載されている図面・写真等は、作成方法や撮影方法・時期などにより実際とは異なる場合があります。※家具や車などは、配置のイメージであり、賃貸物件に付属していません(家具家電付き等の表示があるものを除く)。

**ポイントがたまる**  
住んでいるだけでポイントが貯まり、住替え時に家賃が最大3ヶ月分無料!

**らくらくパートナー**  
気分も手間もお財布も、らくらく。保証人不要のらくらくパートナー

有限会社伸誠不動産  
TEL:047-479-1010  
FAX: 047-476-1165

JR津田沼駅前店

千葉県船橋市前原西2丁目21-2  
免許番号:千葉県免許(15)第2233号  
所属団体:(一社)千葉県宅地建物取引業協会/(公社)首都圏不動産公正取引協議会

取引形態  
仲介