

Sha Maison

積水ハウス品質のお部屋を シャーメゾン ショップ Shop

東武野田線

馬込沢駅 徒歩17分

モバイルで見る



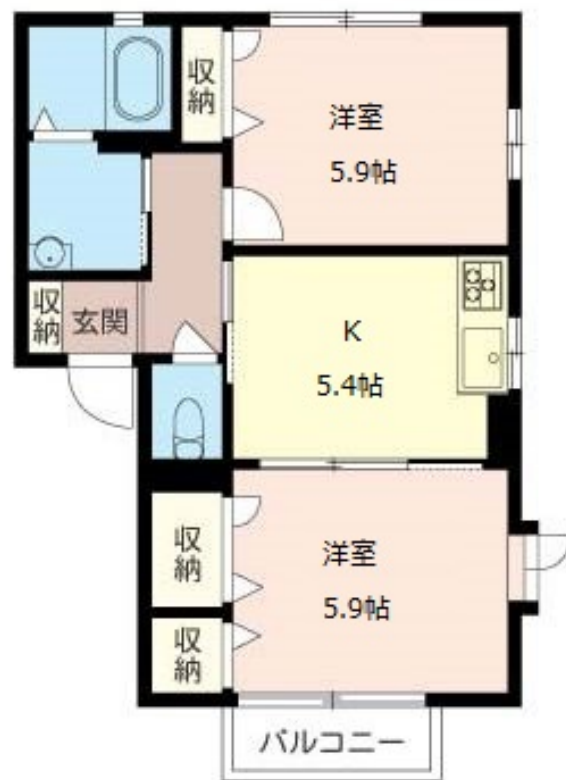
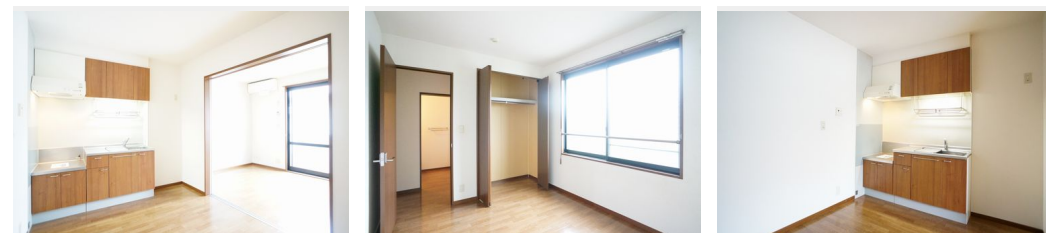
2K
アパート

家賃 59,000 円

共益費等 5,000 円

敷金 1ヶ月

礼金 1ヶ月



積水ハウスの賃貸住宅 シャーメゾン

Sha Maison

この物件の
オススメ
ポイント

積水ハウス施工のシャーメゾン♪/敷地内駐車場利用可能
/NTTのBフレッツマンションタイプ利用可能物件♪(別途
契約要)/お気軽にお問い合わせください♪人気の2階角部屋
/オール洋室で使...

この物件についている こだわり設備



防犯カメラ



給湯設備



温水洗浄便座



エアコン

ゴミ集積場(敷地内)/駐輪場/防犯カメラ/CATV(都市型)/LGBTQフレンドリー/高齢者
対応可/アクセントクロス/給湯器/シャワー/洗濯機置場(室内)/洗面化粧台/トイレ(洗浄機能
付便座)/バス・トイレ(セパレート)/エアコン/バルコニー

物件名 ソフィアタウン壱番館 201号室

アクセス 東武野田線 馬込沢駅 徒歩17分
東武野田線 塚田駅 徒歩18分

所在地 千葉県船橋市旭町3丁目7-5

ランドマーク -

間取り 2K/洋室5.9 洋室5.9 K5.4 (帖)

専有面積 / 向き 42.7㎡ / 南西

築年月 / 構造 1998年10月下旬 / 軽量鉄骨・2階-2階建

入居 / 契約期間 2024年5月中旬 / 2年

駐車場 なし

入居諸条件備考

シャーメゾンライフSUPPORT24(月額880円税込)へ別途加入要。退室時ハウスクリーニング費用として47,190円(税込)ご負担頂きます。鍵交換費用として22,000円(税込)ご負担頂きます。/火災保険へのご加入が必要となります。*ご入居中は、借家人賠償責任保険・個人賠償責任保険が付帯された火災保険へのご加入が必要となります。積水ハウス不動産グループでは、万一の事故の際、グループが連携して迅速に対応できる「シャーメゾンライフGUARD」(*)へのご加入を推奨しております。*保険契約の取扱代理店は、積水ハウス不動産東京(株)および積水ハウス不動産パートナーズ(株)となります。/積水ハウス不動産パートナーズの保証人不要プラン「らくらくパートナー」に加入が必要です。[新規契約時]事務手数料:33,000円(税込)、[毎月]保証料:月額賃料等の2%/諸費用及び、契約に要する費用は別途打合せ/更新料:新賃料の1ヶ月分

※消費税は10%として計算しています。※掲載されている図面・写真等は、作成方法や撮影方法・時期などにより実際とは異なる場合があります。※家具や車などは、配置のイメージであり、賃貸物件に付属していません(家具家電付き等の表示があるものを除く)。

ポイントがたまる
住んでいるだけでポイントが貯まり、
住替え時に家賃が最大3ヶ月分無料に!

らくらくパートナー
気分も手間もお財布も、らくらく。
保証人不要のらくらくパートナー

武田不動産株式会社
TEL:047-430-2333
FAX: 047-430-1530

千葉県船橋市馬込西1丁目1-2
免許番号: 千葉県免許(12)第4833号
所属団体: (一社)千葉県宅地建物取引業協会 / (公社)首都圏不動産公正
取引協議会

取引形態
仲介