

# Sha Maison

積水ハウス品質のお部屋を シャーメゾン ショップ Shop

J R 総武線

本八幡駅 徒歩9分

モバイルで見る



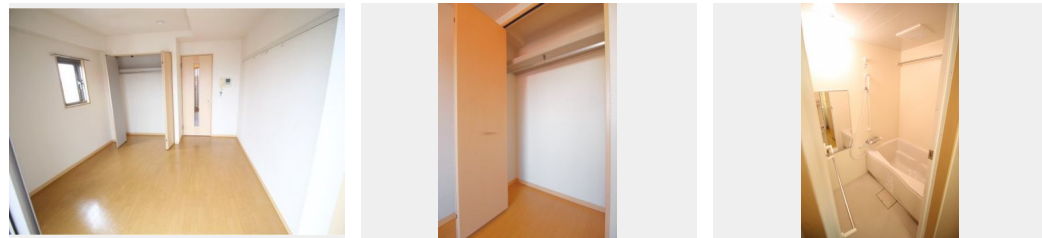
1K  
マンション

家賃 82,000 円

共益費等 7,000 円

敷金 1 ヶ月

礼金 1 ヶ月



積水ハウスの賃貸住宅 シャーメゾン

Sha Maison

この物件の  
オススメ  
ポイント

☆ J R 総武線 & 都営新宿線「本八幡駅」・京成線「京成八幡駅」3路線利用可能です。 ☆ 積水ハウス施工の賃貸マンションです。 ☆ オートロック・玄関扉は2ロックで安心です。

この物件についている こだわり設備



オートロック



エレベーター



給湯設備



エアコン

CATV (都市型) / ゴミ集積場 (敷地内) / 駐輪場 (屋根付き) / エレベーター / オートロック / LGBTQフレンドリー / 高齢者対応可 / 給湯器 / シャワー / 洗濯機置場 (室内) / 洗面化粧台 / エアコン / バルコニー

物件名 レフィナード八幡 407号室  
アクセス J R 総武線 本八幡駅 徒歩9分  
京成本線 京成八幡駅 徒歩6分  
所在地 千葉県市川市八幡 4丁目 6-8  
ランドマーク -

間取り 1K / 洋室7.1 K3.3 (帖)  
専有面積 / 向き 27.95㎡ / 西  
築年月 / 構造 2005年1月中旬 / 鉄筋コンクリート・4階-6階建  
入居 / 契約期間 2024年5月上旬 / 2年  
駐車場 なし

入居諸条件備考

シャーメゾンライフSUPPORT24 (月額880円税込) へ別途加入要。退室時ハウスクリーニング費用として44,000円 (税込) 負担頂きます。鍵交換費用として22,000円 (税込) 負担頂きます。火災保険へのご加入が必要となります。\*ご入居中は、借家人賠償責任保険・個人賠償責任保険が付帯された火災保険へのご加入が必要となります。積水ハウス不動産グループでは、万一の事故の際、グループが連携して迅速に対応できる「シャーメゾンライフGUARD」(\*) へのご加入を推奨しております。\*保険契約の取扱代理店は、積水ハウス不動産東京 (株) および積水ハウス不動産パートナーズ (株) となります。積水ハウス不動産パートナーズの保証人不要プラン『らくらくパートナー』に加入が必要です。【新規契約時】事務手数料: 33,000円 (税込)、【毎月】保証料: 月額賃料等の2% / 諸費用及び、契約に要する費用は別途打合せ / 更新料: 新賃料の1ヶ月分

※消費税は10%として計算しています。※掲載されている図面・写真等は、作成方法や撮影方法・時期などにより実際とは異なる場合があります。※家具や車などは、配置のイメージであり、賃貸物件に付属していません (家具家電付き等の表示があるものを除く)。

ポイントがたまる  
住んでいるだけでポイントが貯まり、  
住替え時に家賃が最大3ヶ月分無料に!

らくらくパートナー  
気分も手間もお財布も、らくらく。  
保証人不要のらくらくパートナー

株式会社田中土地建物  
TEL:047-324-3311  
FAX: 047-326-0024

千葉県市川市八幡 3丁目 29-19  
免許番号: 千葉県免許(16)1091号  
所属団体: (一社) 千葉県宅地建物取引業協会 / (公社) 首都圏不動産公正  
取引協議会

取引形態  
仲介