

# Sha Maison

積水ハウス品質のお部屋を シャーメゾン ショップ Shop

東京メトロ東西線

南行徳駅 徒歩8分

モバイルで見る



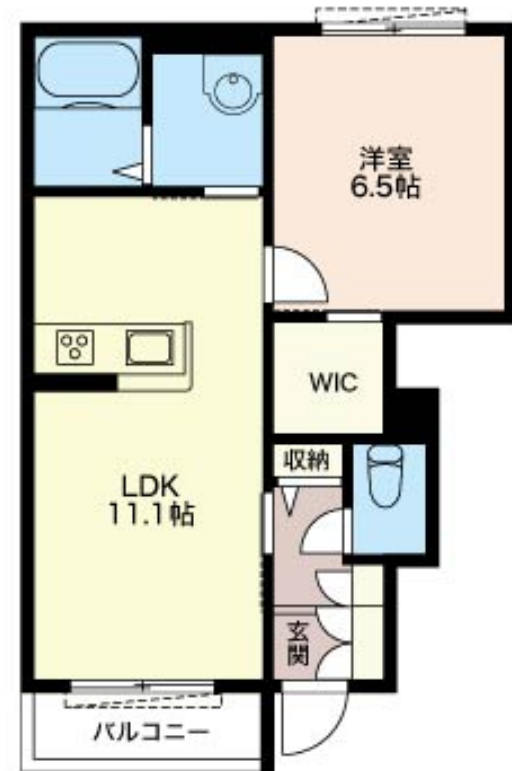
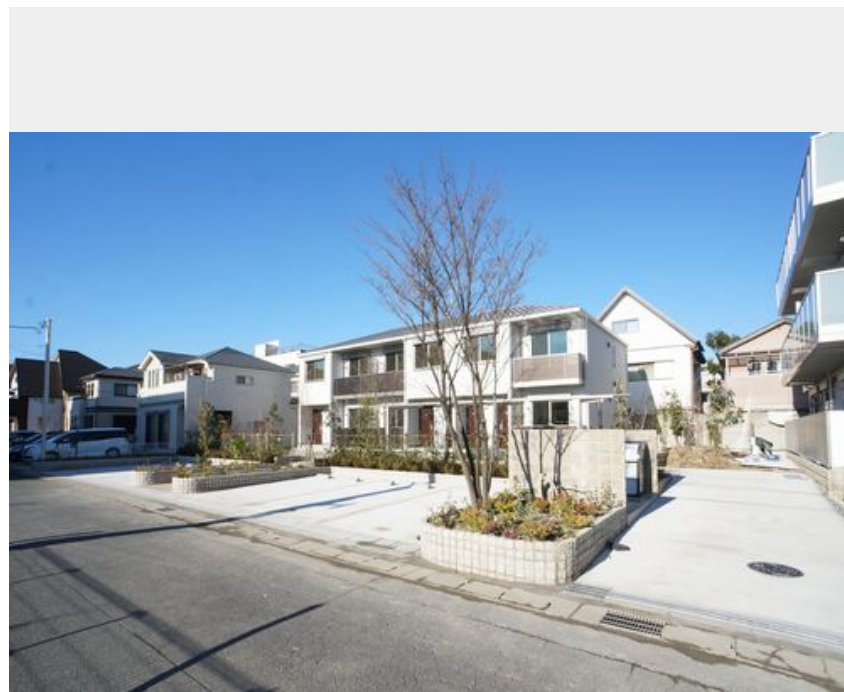
**1LDK**  
アパート

家賃 **115,000 円**

共益費等 5,000 円

敷金 0 ヶ月

礼金 1.5 ヶ月



積水ハウスの賃貸住宅 シャーメゾン

Sha Maison

この物件の  
オススメ  
ポイント

上階からの音を大幅に抑える高遮音床システム「シャイド」を採用／街並みに調和する緑豊かな敷地計画「シャーメゾンガーデンズ」を採用／室内のモニターから、訪問者の顔を確認できるインターホ...

## この物件についている こだわり設備

- 高遮音床システム
- シャームゾンガーデンズ
- TVモニター付きインターホン
- WIC・納戸
- しゃ熱断熱複層ガラス
- 浴室乾燥機
- 追い焚き給湯
- エアコン
- 対面キッチン
- 室内物干
- コンロ
- 給湯設備

高遮音床システム「SHAI DD55」／都市ガス／ゴミ集積場（敷地内）／駐輪場（屋根付き）／BS／シャームゾンガーデンズ／LGBTQフレンドリー／高齢者対応可／Low-E複層ガラス／雨戸（シャッタータイプ）／モニター付ドアホン／玄関鍵（①キー②ロック）／給湯箇所（浴室・台所・洗面所）／給湯器／給湯器（追焚機能付）／浴室乾燥機（暖房乾燥）／シャワー／ユニットバス1318／洗濯機置場（室内）／洗髪洗面化粧台／室内物干し／対面キッチン／ガスコンロ／トイレ（洗浄機能付便座）／バス・トイレ（セパレート）／ウォークインクローゼット／エアコン

物件名	ブルマージュ 102号室	間取り	1LDK / LDK 14.1 洋室6.4 (帖)
アクセス	東京メトロ東西線 南行徳駅 徒歩8分	専有面積 / 向き	42.56㎡ / 南東
所在地	千葉県市川市南行徳1丁目5-5	築年月 / 構造	2017年1月下旬 / 軽量鉄骨・1階-2階建
ランドマーク	-	入居 / 契約期間	2026年5月上旬 / 2年
		駐車場	なし

入居諸条件備考

シャーメゾンライフSUPPORT24（月額1,320円税込）にご加入いただきます。ご入居にかかる諸費用として、退去クリーニング費用（初回契約時）68,200円（税込）鍵交換費用12,100円（税込）が必要です。／火災保険へのご加入が条件となります。※ご入居中は、借家人賠償責任保険・個人賠償責任保険が付帯された火災保険へのご加入が必要となります。積水ハウス不動産グループでは、万一の事故の際、グループが連携して迅速に対応できる「シャーメゾンライフGUARD」(\*)へのご加入を推奨しております。\*保険契約の取扱代理店は、積水ハウスシャーメゾンPM東京(株)および積水ハウスシャーメゾンパートナーズ(株)となります。／積水ハウスシャーメゾンパートナーズの保証人不要プラン『らくらくパートナー』にご加入が必要です。【新規契約時】事務手数料：33,000円（税込）、【毎月】保証料：月額賃料等の2%／諸費用及びその他契約費用は別途打合せ／更新料：新賃料の1ヶ月分

No.143009500102

※消費税は10%として計算しています。※掲載されている図面・写真等は、作成方法や撮影方法・時期などにより実際とは異なる場合があります。※家具や車などは、配置のイメージであり、賃貸物件に付属していません（家具家電付き等の表示があるものを除く）。

**ポイントがたまる**  
住んでいるだけでポイントが貯まり、住替え時に家賃が最大3ヶ月分無料に!

**らくらくパートナー**  
気分も手間もお財布も、らくらく。保証人不要のらくらくパートナー

吉田不動産株式会社  
TEL:047-395-5001  
FAX: 047-395-5012

南行徳店  
千葉県市川市南行徳1丁目22-29  
免許番号：千葉県免許(11)第007768号  
所属団体：(一社)千葉県宅地建物取引業協会 / (公社)首都圏不動産公正取引協議会

取引形態  
仲介