

Sha Maison

積水ハウス品質のお部屋を シャーメゾン ショップ Shop

J R 総武線

本八幡駅 徒歩13分

モバイルで見る



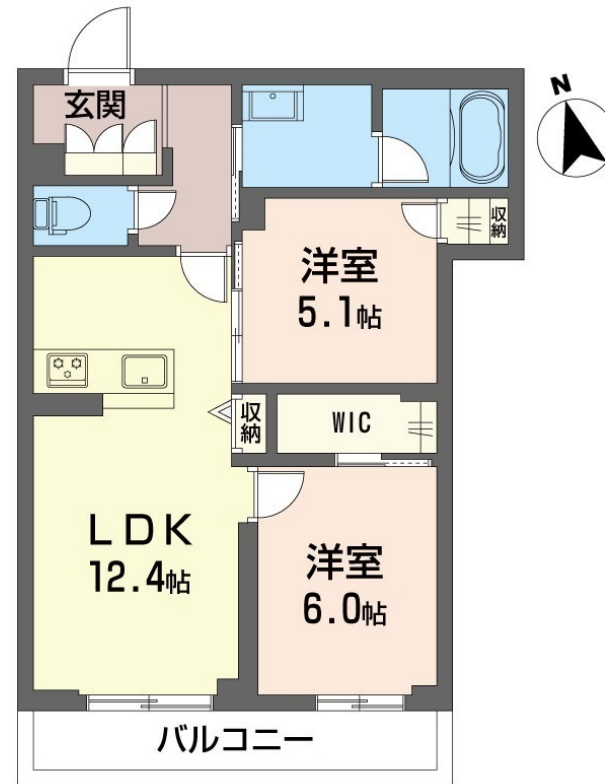
2LDK
マンション

家賃 **175,000 円**

共益費等 10,000 円

敷金 1ヶ月

礼金 2ヶ月



この物件の
オススメ
ポイント

発電した電気を使って余った電気は売ることができるZEH住宅
/ 外気の影響を受けにくい省エネ基準を満たす指標「断熱等級
7」を取得 / 上階からの音を大幅に抑える高遮音床システム「
シャイド」・・・

この物件についている **こだわり設備**

- ZEH
- 断熱等性能等級7
- 高遮音床システム
- 屋内共用廊下タイプ
- エレベーター
- 宅配BOX
- IOT対応
- インターネット無料(WiFi付)
- オートロック
- 防犯カメラ
- TVモニター付きインターホン
- WIC・納戸

駐車場有り / 高遮音床システム「SHAIDD55」 / 住宅性能評価 / ホテルライク / 都市ガス / エレベーター / 宅配BOX / ゴミ集積場(敷地内) / 駐輪場(屋根無し) / オートロック / 防犯カメラ / アクセントクロス / スライディングスクリーン / フローリング / 雨戸(シャッタータイプ) / モニタ付ドアホン / 全身ミラー / ダウンライト / インターネット無料(Wi-Fi対応) / IOT対応 / 給湯箇所(浴室・台所・洗面所) / エコジョーズ / 給湯器(追焚機能付) / 太陽光発電 / ZEH(ネット・ゼロ・エネルギー・ハウス) / 浴室乾燥機(暖房乾燥) / シャワー / ユニットバス1418 / 洗濯機置場



積水ハウスの賃貸住宅 シャーメゾン
Sha Maison

物件名	KOB10201号室	間取り	2LDK / 洋室6 洋室5.1 LDK12.4 (帖)
アクセス	J R 総武線 本八幡駅 徒歩13分 都営新宿線 本八幡駅 徒歩10分	専有面積 / 向き	56.79㎡ / 南
所在地	千葉県市川市鬼越 1丁目1-25	築年月 / 構造	2026年9月下旬 / 重量鉄骨・2階-3階建
ランドマーク	-	入居 / 契約期間	2026年9月下旬 / 2年
		駐車場	なし

入居諸条件備考

シャーメゾンライフSUPPORT24(月額1,320円税込)にご加入いただけます。ご入居にかかる諸費用として、退室時ハウスクリーニング費用58,080円(税込)スマートロック設定費用16,500円(税込)が必要です。/ 火災保険への加入が条件となります。*ご入居中は、借家人賠償責任保険・個人賠償責任保険が付帯された火災保険への加入が必要となります。積水ハウス不動産グループでは、万一の事故の際、グループが連携して迅速に対応できる「シャーメゾンライフGUARD」(*)へのご加入を推奨しております。*保険契約の取扱代理店は、積水ハウスシャーメゾンPM東京(株)および積水ハウスシャーメゾンパートナーズ(株)となります。/ 積水ハウスシャーメゾンパートナーズの保証人不要プラン『らくらくパートナー』に加入が必要です。[新規契約時]事務手数料:33,000円(税込)、[毎月]保証料:月額賃料等の2%/諸費用及びその他契約費用は別途打合せ/更新料:新賃料の1ヶ月分

No.142259200201

*消費税は10%として計算しています。*掲載されている図面・写真等は、作成方法や撮影方法・時期などにより実際とは異なる場合があります。*家具や車などは、配置のイメージであり、賃貸物件に付属していません(家具家電付き等の表示があるものを除く)。

ポイントがたまる
住んでいるだけでポイントが貯まり、
住替え時に家賃が最大3ヶ月分無料に!

らくらくパートナー
気分も手間もお財布も、らくらく。
保証人不要のらくらくパートナー

株式会社寺村不動産
TEL:047-329-5900
FAX: 047-329-5665

本八幡店
千葉県市川市八幡3丁目4-9
免許番号:千葉県免許(14)第3991号
所属団体:(一社)千葉県宅地建物取引業協会 / (公社)首都圏不動産公正
取引協議会

取引形態
仲介