

# Sha Maison

積水ハウス品質のお部屋を シャーメゾン ショップ Shop

東京メトロ東西線

妙典駅 徒歩6分

モバイルで見る



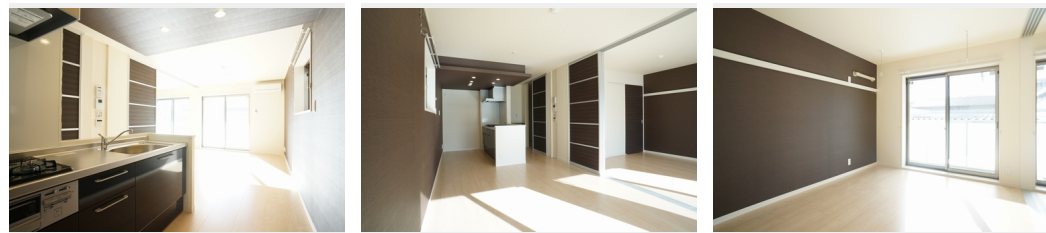
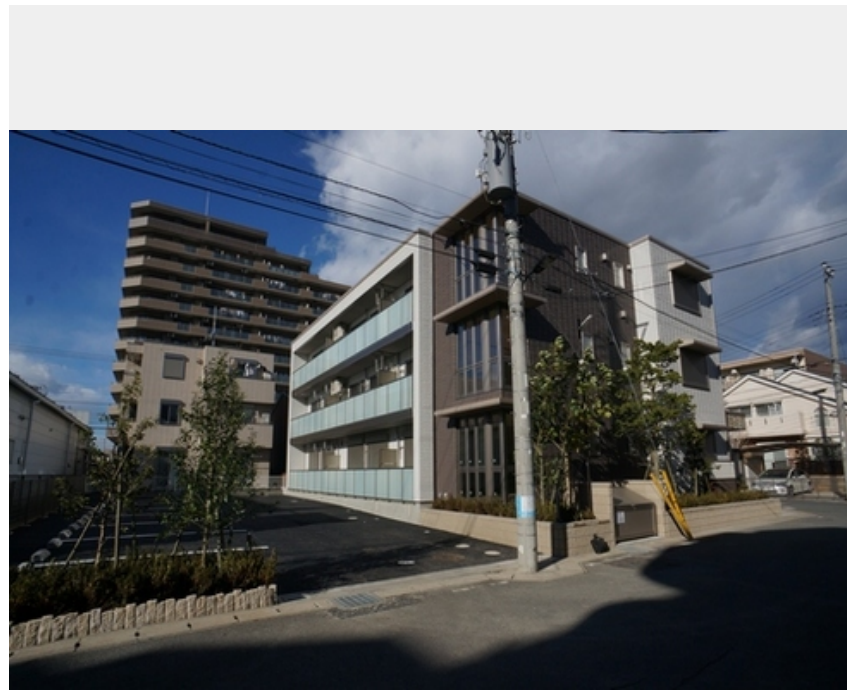
2LDK  
マンション

家賃 **175,000 円**

共益費等 5,000 円

敷金 0 ヶ月

礼金 2 ヶ月



積水ハウスの賃貸住宅 シャーメゾン

Sha Maison

この物件の  
オススメ  
ポイント

上階からの音を大幅に抑える高遮音床システム「シャイド」を採用/宅配ボックス付きなので不在時にも荷物を受け取れます/インターネットが無料で入居後すぐに使えます/エントランスに「オート・・・」

## この物件についている こだわり設備

- 高遮音床システム
- 防犯カメラ
- しゃ熱断熱複層ガラス
- 宅配BOX
- 警備システム
- 広い浴室
- インターネット無料(WiFi付)
- TVモニター付きインターホン
- 浴室乾燥機
- オートロック
- WIC・納戸
- 追い焚き給湯

駐車場有り/高遮音床システム「SHAIDD55」/都市ガス/宅配BOX/ゴミ集積場(敷地内)/駐輪場(屋根付き)/オートロック/防犯カメラ/BS/インターネット無料/LGBTQフレンドリー/角部屋/アクセントクロス/スライディングスクリーン/フローリング/Low-E複層ガラス/雨戸(シャッタータイプ)/モニタ付ドアホン/インターネット無料(Wi-Fi対応)/玄関鍵(①キー②ロック)/ホームセキュリティ(エルコネット)/給湯箇所(浴室・台所・洗面所)/給湯器(ガス)/給湯器(追焚機能付)/浴室乾燥機(暖房乾燥)/シャワー/ユニットバス1618/洗

物件名	ヴィルシーナ 303号室	間取り	2LDK/LDK12.8 洋室7.4 洋室6.4 (帖)
アクセス	東京メトロ東西線 妙典駅 徒歩6分	専有面積 / 向き	68.28㎡ / 南西
所在地	千葉県市川市妙典5丁目5-3	築年月 / 構造	2014年12月中旬 / 重量鉄骨・3階-3階建
ランドマーク	-	入居 / 契約期間	2026年6月下旬 / 2年
		駐車場	有り / 月 13,200円 ~ 13,200円 (税込)

入居諸条件備考

シャーメゾンライフSUPPORT24 (月額1,320円税込)にご加入いただきます。ご入居にかかる諸費用として、退去クリーニング費用(初回契約時) 93,500円(税込)鍵交換費用12,100円(税込)が必要です。/火災保険へのご加入が条件となります。\*ご入居中は、借家人賠償責任保険・個人賠償責任保険が付帯された火災保険へのご加入が必要となります。積水ハウス不動産グループでは、万一の事故の際、グループが連携して迅速に対応できる「シャーメゾンライフGUARD」(\*)へのご加入を推奨しております。\*保険契約の取扱代理店は、積水ハウスシャーメゾンPM東京(株)および積水ハウスシャーメゾンパートナーズ(株)となります。/積水ハウスシャーメゾンパートナーズの保証人不要プラン『らくらくパートナー』にご加入が必要です。[新規契約時]事務手数料:33,000円(税込)、[毎月]保証料:月額賃料等の2%/諸費用及びその他契約費用は別途打合せ/駐車場の空・料金等につきましては別途お問合せ下さい。/更新料:新賃料の1ヶ月分

No.140498300303

\*消費税は10%として計算しています。\*掲載されている図面・写真等は、作成方法や撮影方法・時期などにより実際とは異なる場合があります。\*家具や車などは、配置のイメージであり、賃貸物件に付属していません(家具家電付き等の表示があるものを除く)。

**ポイントがたまる**  
住んでいるだけでポイントが貯まり、住替え時に家賃が最大3ヶ月分無料に!

**らくらくパートナー**  
気分も手間もお財布も、らくらく。保証人不要のらくらくパートナー

吉田不動産株式会社  
TEL:047-395-5001  
FAX: 047-395-5012

南行徳店  
千葉県市川市南行徳1丁目22-29  
免許番号:千葉県免許(11)第007768号  
所属団体:(一社)千葉県宅地建物取引業協会 / (公社)首都圏不動産公正取引協議会

取引形態  
仲介