

Sha Maison

積水ハウス品質のお部屋を シャーメゾン ショップ Shop

東京メトロ東西線

妙典駅 徒歩8分

モバイルで見る



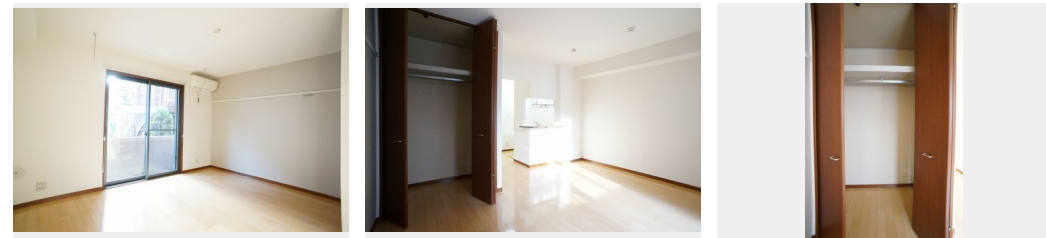
1K
マンション

家賃 **75,000 円**

共益費等 **5,000 円**

敷金 **0 ヶ月**

礼金 **1 ヶ月**



積水ハウスの賃貸住宅 シャーメゾン

Sha Maison

この物件の
オススメ
ポイント

インターネットが無料で入居後すぐに使えます／防犯カメラが設置されている物件です／室内のモニターから、訪問者の顔を確認できるインターホンです

この物件についている こだわり設備

- インターネット 無料(WiFi付)
- 防犯カメラ
- TVモニター付き インターホン
- エアコン
- 対面キッチン
- 室内物干
- 給湯設備
- 温水洗浄便座

駐車場有り／ゴミ集積場(敷地内)／高齢者対応可／駐輪場／防犯カメラ／CATV(都市型)／インターネット無料／LGBTQフレンドリー／角部屋／雨戸(シャッタータイプ)／モニター付ドアホン／インターネット無料(Wi-Fi対応)／給湯箇所(浴室・台所・洗面所)／給湯器(ガス)／シャワー／洗濯機置場(室内)／洗面化粧台／室内物干し／対面キッチン／トイレ(洗浄機能付便座)／バス・トイレ(セパレート)／下駄箱／エアコン(1台設置)／バルコニー／都市ガス

物件名	ブランドール 106号室
アクセス	東京メトロ東西線 妙典駅 徒歩8分
所在地	千葉県市川市妙典2丁目7-8
ランドマーク	-

間取り	1K/洋室9.4 K1.4 (帖)
専有面積 / 向き	30.1㎡ / 南西
築年月 / 構造	2004年8月下旬 / 重量鉄骨・1階-3階建
入居 / 契約期間	2026年7月下旬 / 2年
駐車場	有り / 月 11,000円 ~ 11,000円 (税込)

入居諸条件備考

シャーメゾンライフSUPPORT24(月額1,320円税込)にご加入いただきます。ご入居にかかる諸費用として、退去クリーニング費用(初回契約時) 57,970円(税込)鍵交換費用21,450円(税込)が必要です。／火災保険へのご加入が条件となります。※ご入居中は、借家人賠償責任保険・個人賠償責任保険が付帯された火災保険へのご加入が必要となります。積水ハウス不動産グループでは、万一の事故の際、グループが連携して迅速に対応できる「シャーメゾンライフGUARD」(*)へのご加入を推奨しております。*保険契約の取扱代理店は、積水ハウスシャーメゾンPM東京(株)および積水ハウスシャーメゾンパートナーズ(株)となります。／積水ハウスシャーメゾンパートナーズの保証人不要プラン『らくらくパートナー』に加入が必要です。【新規契約時】事務手数料:33,000円(税込)、[毎月]保証料:月額賃料等の2%/諸費用及びその他契約費用は別途打合せ/駐車場の空・料金等につきましては別途お問合せ下さい。/更新料:新賃料の1ヶ月分

No.140408100106

※消費税は10%として計算しています。※掲載されている図面・写真等は、作成方法や撮影方法・時期などにより実際とは異なる場合があります。※家具や車などは、配置のイメージであり、賃貸物件に付属していません(家具家電付き等の表示があるものを除く)。

ポイントがたまる
住んでいるだけでポイントが貯まり、住替え時に家賃が最大3ヶ月分無料に!

らくらくパートナー
気分も手間もお財布も、らくらく。保証人不要のらくらくパートナー

吉田不動産株式会社
TEL:047-395-5001
FAX: 047-395-5012

南行徳店
千葉県市川市南行徳1丁目22-29
免許番号:千葉県免許(11)第007768号
所属団体: (一社)千葉県宅地建物取引業協会 / (公社)首都圏不動産公正取引協議会

取引形態
仲介