

Sha Maison

積水ハウス品質のお部屋を シャーメゾン ショップ Shop

東京メトロ東西線

南行徳駅 徒歩10分

モバイルで見る



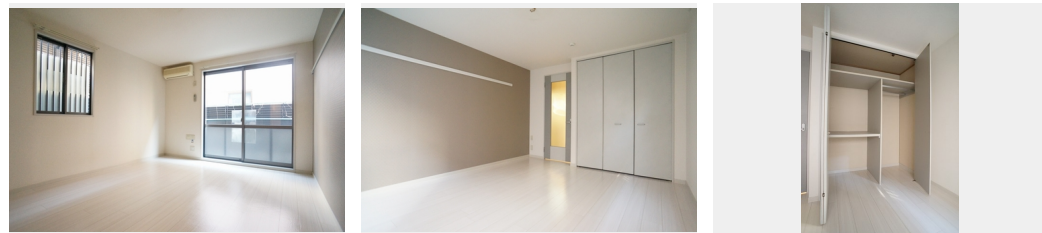
1K
アパート

家賃 **67,000 円**

共益費等 6,000 円

敷金 0 ヶ月

礼金 70,000 円



積水ハウスの賃貸住宅 シャーメゾン

Sha Maison

この物件の
オススメ
ポイント

積水ハウス施工の賃貸住宅【シャーメゾン】
インターネットが無料で入居後すぐに使えます

この物件についている **こだわり設備**



インターネット
無料(WiFi付)



エアコン



コンロ



給湯設備

ゴミ集積場(敷地内) / 高齢者対応可 / 駐輪場 / L G B T Qフレンドリー / アクセントクロス / インターネット無料 (Wi-Fi対応) / 給湯器 / シャワー / 洗濯機置場(室内) / ガスコンロ / 1口コンロ / パス・トイレ(セパレート) / 下駄箱 / エアコン(1台設置) / 都市ガス

物件名 アクア南行徳 105号室

アクセス 東京メトロ東西線 南行徳駅 徒歩10分
J R京葉線 新浦安駅 バス20分、相の川三丁目 バス停 徒

所在地 千葉県市川市欠真間 2丁目 22-20

ランドマーク -

間取り 1K / 洋室8.1 K2.5 (帖)

専有面積 / 向き 26.0㎡ / 南西

築年月 / 構造 2002年8月上旬 / 軽量鉄骨・1階-2階建

入居 / 契約期間 2026年6月上旬 / 2年

駐車場 なし

入居諸条件備考

シャーメゾンライフSUPPORT24(月額1,320円税込)にご加入いただけます。ご入居にかかる諸費用として、退去クリーニング費用(初回契約時) 55,000円(税込)鍵交換費用19,800円(税込)が必要です。/火災保険へのご加入が条件となります。*ご入居中は、借家人賠償責任保険・個人賠償責任保険が付帯された火災保険へのご加入が必要となります。積水ハウス不動産グループでは、万一の事故の際、グループが連携して迅速に対応できる「シャーメゾンライフGUARD」(*)へのご加入を推奨しております。*保険契約の取扱代理店は、積水ハウスシャーメゾンPM東京(株)および積水ハウスシャーメゾンパートナーズ(株)となります。/積水ハウスシャーメゾンパートナーズの保証人不要プラン『らくらくパートナー』にご加入が必要です。【新規契約時】事務手数料:33,000円(税込)、【毎月】保証料:月額賃料等の2%/諸費用及びその他契約費用は別途打合せ/更新料:新賃料の1ヶ月分

No.110490500105

※消費税は10%として計算しています。※掲載されている図面・写真等は、作成方法や撮影方法・時期などにより実際とは異なる場合があります。※家具や車などは、配置のイメージであり、賃貸物件に付属していません(家具家電付き等の表示があるものを除く)。

ポイントがたまる
住んでいるだけでポイントが貯まり、
住替え時に家賃が最大3ヶ月分無料に!

らくらくパートナー
気分も手間もお財布も、らくらく。
保証人不要のらくらくパートナー

株式会社CLCコーポレーション 葛西支店

TEL:03-5667-4585
FAX: 03-5696-3549

東京都江戸川区中葛西3丁目37-18 笈川ビル2F
免許番号: 東京都免許(5)第83270号
所属団体: (公財)日本賃貸住宅管理協会 / (公社)全日本不動産協会
/ (公社)首都圏不動産公正取引協議会

取引形態
仲介