



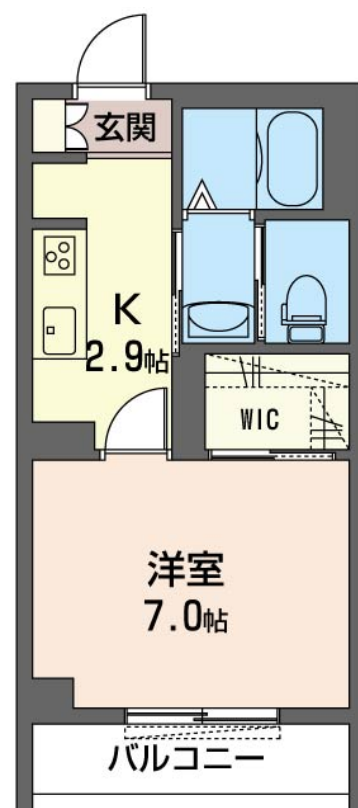
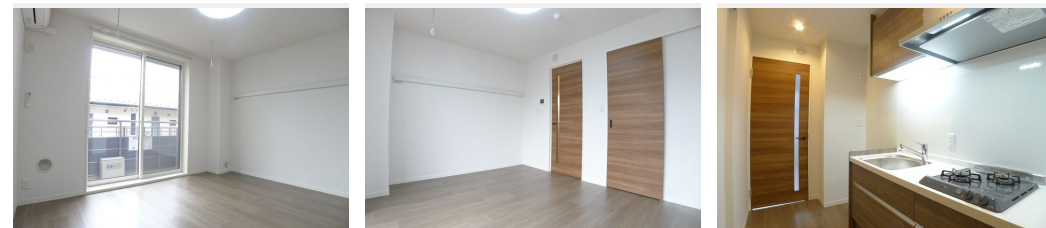
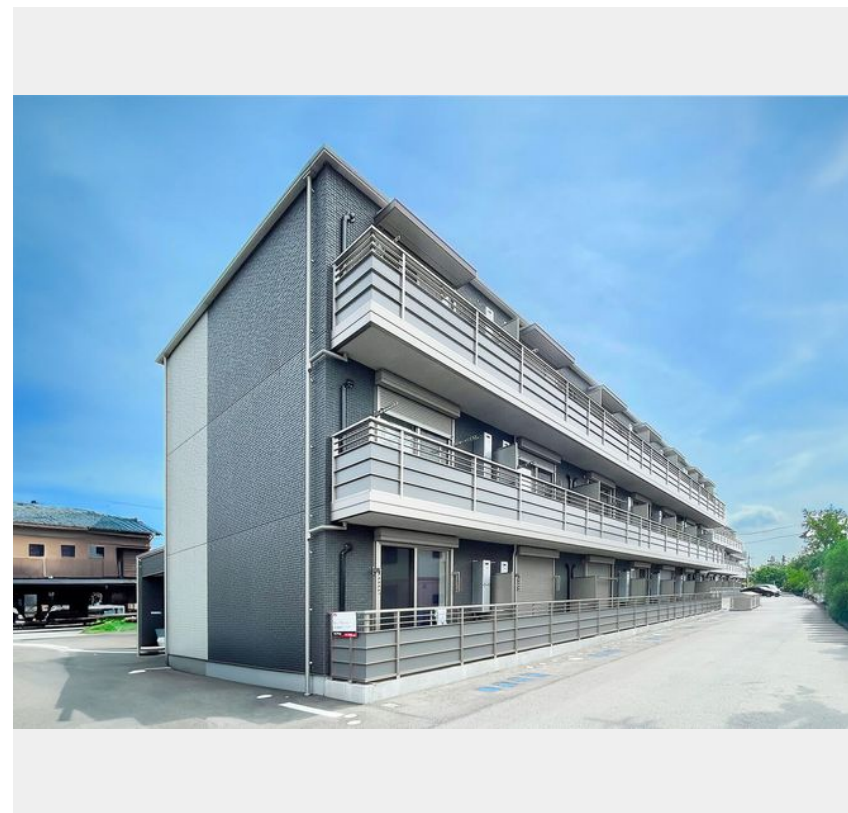
1K
マンション

家賃 **65,000 円**

共益費等 5,000 円

敷金 0 ヶ月

礼金 1 ヶ月



積水ハウスの賃貸住宅 シャーメゾン

Sha Maison

この物件の
オススメ
ポイント

耐震性を表す指標の最高ランク「耐震等級3」を取得／上階からの音を大幅に抑える高遮音床システム「シャイド」を採用／インターネットが無料で入居後すぐに使えます／エントランスに「オートロ・・・」

この物件についている **こだわり設備**

- 耐震等級3
- 耐震等級3
- 高遮音床システム
- インターネット無料(WiFi付)
- オートロック
- TVモニター付きインターホン
- WIC・納戸
- 浴室乾燥機
- 追い焚き給湯
- エアコン
- 室内物干
- コンロ
- 給湯設備

駐車場有り／高遮音床システム「SHAIDD55」／耐震等級3／ゴミ集積場（敷地内）／駐輪場（屋根付き）／オートロック／BS／LGBTQフレンドリー／高齢者対応可／アクセントクロス／雨戸（シャッタータイプ）／モニター付ドアホン／ダウンライト／照明器具（LED）／インターネット無料（Wi-Fi対応）／玄関鍵（①キー②ロック）／給湯箇所（浴室・台所・洗面所）／給湯器（ガス）／給湯器（追焚機能付）／浴室乾燥機（暖房乾燥）／シャワー／洗濯機置場（室内）／洗髪洗面化粧台／室内物干し／ガスコンロ／2口コンロ／トイレ（洗浄機能付便座）／バス・トイレ（セパレイ

入居諸条件備考

シャーメゾンライフSUPPORT24（月額1,320円税込）にご加入いただきます。ご入居にかかる諸費用として、退去クリーニング費用（初回契約時）52,800円（税込）鍵交換費用14,300円（税込）が必要です。／火災保険へのご加入が条件となります。※ご入居中は、借家人賠償責任保険・個人賠償責任保険が付帯された火災保険へのご加入が必要となります。積水ハウス不動産グループでは、万一の事故の際、グループが連携して迅速に対応できる「シャーメゾンライフGUARD」(*)へのご加入を推奨しております。*保険契約の取扱代理店は、積水ハウスシャーメゾンPM東京（株）および積水ハウスシャーメゾンパートナーズ（株）となります。／積水ハウスシャーメゾンパートナーズの保証人不要プラン『らくらくパートナー』にご加入が必要です。【新規契約時】事務手数料：33,000円（税込）、【毎月】保証料：月額賃料等の2％／諸費用及びその他契約費用は別途打合せ／駐車場の空・料金等につきましては別途お問合せ下さい。／更新料：新賃料の1ヶ月分

物件名	Z II 207号室	間取り	1K／洋室7 K2.9（帖）
アクセス	千葉都市モノレール2号線 桜木駅 徒歩13分 JR総武本線 都賀駅 徒歩18分	専有面積 / 向き	27.18㎡ / 南
所在地	千葉県千葉市若葉区桜木5丁目13-4	築年月 / 構造	2022年12月下旬 / 重量鉄骨・2階-3階建
ランドマーク	-	入居 / 契約期間	2026年7月中旬 / 2年
		駐車場	有り / 月 6,600円 ~ 6,600円（税込）

※消費税は10%として計算しています。※掲載されている図面・写真等は、作成方法や撮影方法・時期などにより実際とは異なる場合があります。※家具や車などは、配置のイメージであり、賃貸物件に付属していません（家具家電付き等の表示があるものを除く）。

No.144045500207

ポイントがたまる
住んでいるだけでポイントが貯まり、住替え時に家賃が最大3ヶ月分無料に!

らくらくパートナー
気分も手間もお財布も、らくらく。保証人不要のらくらくパートナー

大興住建株式会社
TEL:043-232-9622
FAX: 043-232-8624

千葉県千葉市若葉区都賀3丁目15-6
免許番号：千葉県免許(10)第8714号
所属団体：（一社）千葉県宅地建物取引業協会 / （公財）日本賃貸住宅管理協会 / （公社）首都圏不動産公正取引協議会

取引形態
仲介