



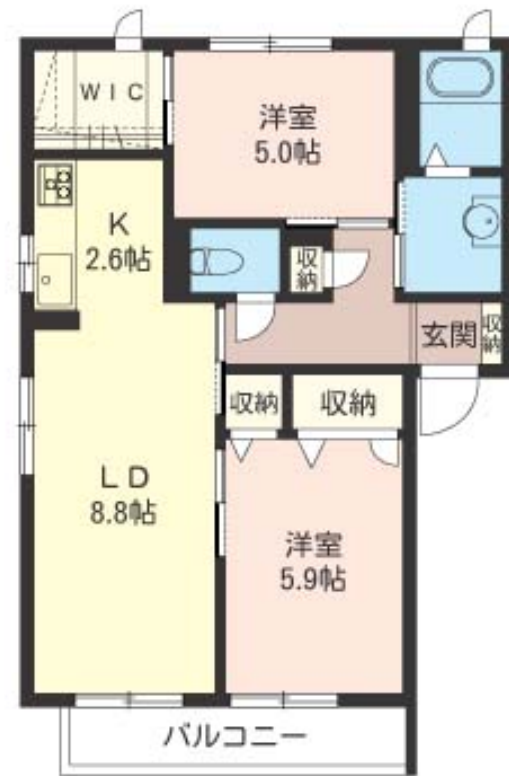
2LDK
アパート

家賃 **73,000 円**

共益費等 **6,000 円**

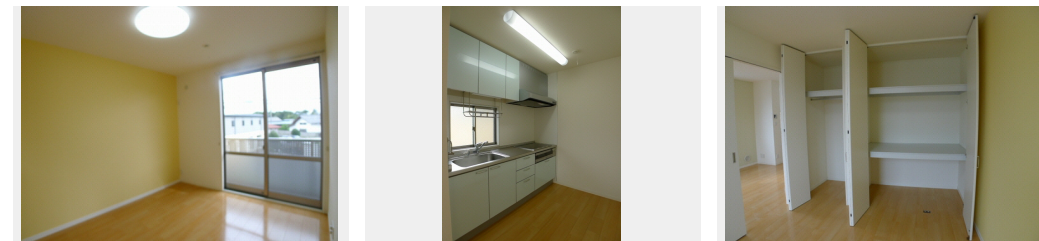
敷金 **0 ヶ月**

礼金 **1 ヶ月**



積水ハウスの賃貸住宅 シャーメゾン

Sha Maison



この物件のオススメポイント

積水ハウス施工の賃貸住宅「シャーメゾン」
宅配ボックス付きなので不在時にも荷物を受け取れます／インターネットが無料で入居後すぐに使えます／エントランスに「オートロック」を採用／窓に・・・

この物件についている こだわり設備

宅配BOX	インターネット無料(WiFi付)	オートロック	防犯ガラス
TVモニター付きインターホン	WIC・納戸	浴室乾燥機	追い焚き給湯
エアコン	コンロ	給湯設備	洗髪洗面台

駐車場有り／宅配BOX／ゴミ集積場(敷地内)／高齢者対応可／駐輪場(屋根付き)／オートロック／LGBTQフレンドリー／モニター付ドアホン／インターネット無料(Wi-Fi対応)／防犯ガラス(合せガラス)／玄関鍵(①キー②ロック)／給湯箇所(浴室・台所・洗面所)／給湯器／給湯器(追焚機能付)／浴室乾燥機(暖房乾燥)／シャワー／洗濯機置場(室内)／洗髪洗面化粧台／電気コンロ／バス・トイレ(セパレート)／ウォークインクローゼット／エアコン／バルコニー

物件名	サジテール小倉台 B棟 101号室	間取り	2LDK/LDK11.7 洋室5.1 洋室6.1 (帖)
アクセス	千葉都市モノレール2号線 小倉台駅 徒歩7分	専有面積 / 向き	57.07㎡ / 南
所在地	千葉県千葉市若葉区小倉台2丁目1034-1	築年月 / 構造	2008年9月上旬 / 軽量鉄骨・1階-2階建
ランドマーク	-	入居 / 契約期間	2026年5月中旬 / 2年
		駐車場	有り / 月 5,500円 ~ 5,500円 (税込)

入居諸条件備考

シャーメゾンライフSUPPORT24 (月額1,320円税込)にご加入いただきます。ご入居にかかる諸費用として、退去クリーニング費用(初回契約時) 83,380円(税込)鍵交換費用22,000円(税込)が必要です。／火災保険へのご加入が条件となります。※ご入居中は、借家人賠償責任保険・個人賠償責任保険が付帯された火災保険へのご加入が必要となります。積水ハウス不動産グループでは、万一の事故の際、グループが連携して迅速に対応できる「シャーメゾンライフGUARD」(*)へのご加入を推奨しております。*保険契約の取扱代理店は、積水ハウスシャーメゾンPM東京(株)および積水ハウスシャーメゾンパートナーズ(株)となります。／積水ハウスシャーメゾンパートナーズの保証人不要プラン『らくらくパートナー』に加入が必要です。【新規契約時】事務手数料:33,000円(税込)、[毎月]保証料:月額賃料等の2%/諸費用及びその他契約費用は別途打合せ/駐車場の空・料金等につきましては別途お問合せ下さい。/更新料:新賃料の1ヶ月分

No.140735700101
※消費税は10%として計算しています。※掲載されている図面・写真等は、作成方法や撮影方法・時期などにより実際とは異なる場合があります。※家具や車などは、配置のイメージであり、賃貸物件に付属していません(家具家電付き等の表示があるものを除く)。

ポイントがたまる
住んでいるだけでポイントが貯まり、住替え時に家賃が最大3ヶ月分無料に!

らくらくパートナー
気分も手間もお財布も、らくらく。保証人不要のらくらくパートナー

大興住建株式会社
TEL:043-232-9622
FAX: 043-232-8624

千葉県千葉市若葉区都賀3丁目15-6
免許番号: 千葉県免許(10)第8714号
所属団体: (一社)千葉県宅地建物取引業協会 / (公財)日本賃貸住宅管理協会 / (公社)首都圏不動産公正取引協議会

取引形態
仲介