

Sha Maison

積水ハウス品質のお部屋を シャーメゾン ショップ Shop

J R 総武本線

稲毛駅 徒歩8分

モバイルで見る



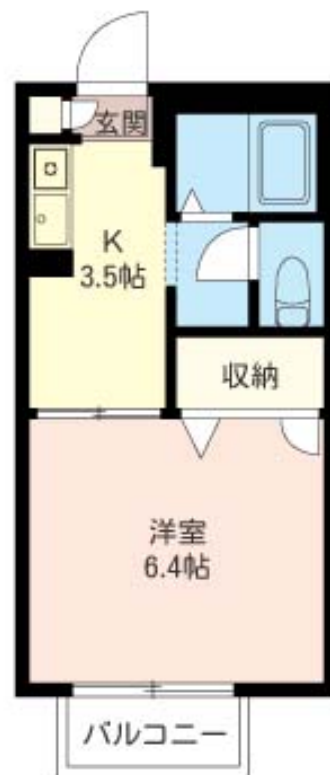
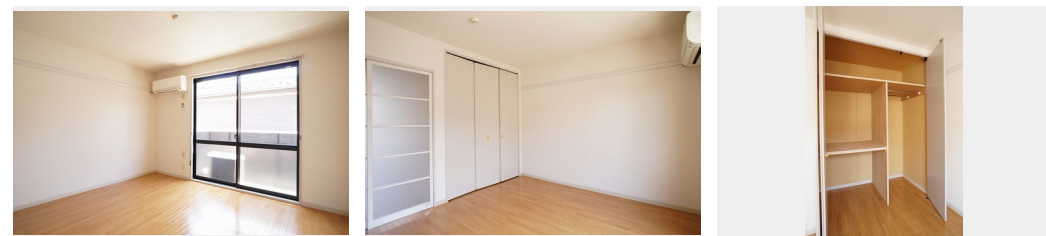
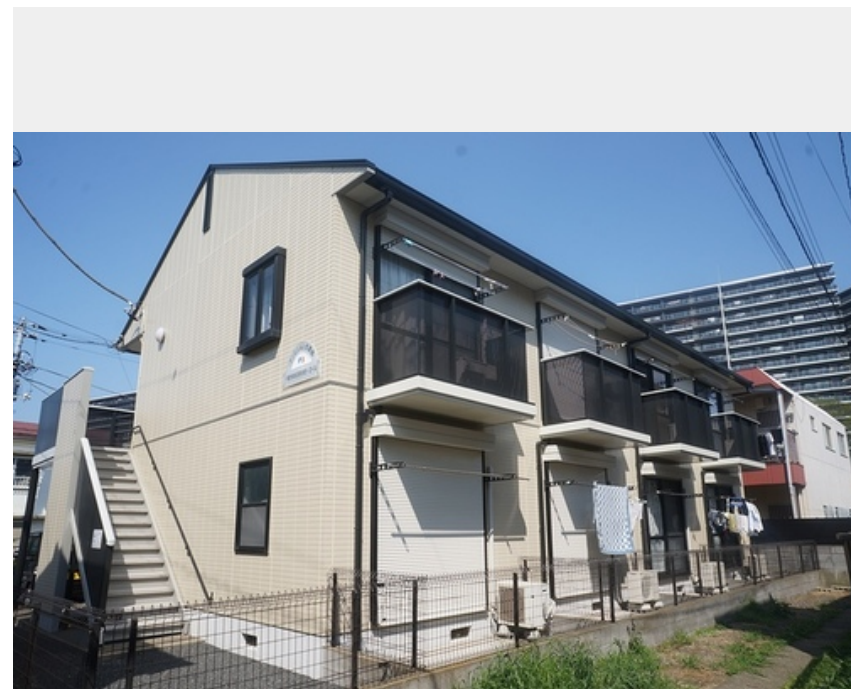
1K
アパート

家賃 43,000 円

共益費等 4,500 円

敷金 1ヶ月

礼金 1ヶ月



積水ハウスの賃貸住宅 シャーメゾン

Sha Maison

この物件の
オススメ
ポイント

積水ハウスの賃貸住宅で新生活スタート♪最寄りのコンビニまで徒歩7分(560m)なのでちょっとした買い物にも便利! / 防犯カメラとカラーTVモニターホンイン(録画機能付き)を設置する事...

この物件についている こだわり設備

- 宅配BOX
- インターネット 無料(WiFi付)
- TVモニター付き インターホン
- 防犯カメラ
- 給湯設備
- 室内物干
- 温水洗浄便座
- エアコン

駐車場有り / 宅配BOX / 高齢者対応可 / 駐輪場 / 防犯カメラ / CATV (都市型) / インターネット無料 / LGBTQフレンドリー / モニタ付ドアホン / インターネット無料 (WiFi対応) / 給湯箇所 (浴室・台所) / 給湯器 / シャワー / 洗濯機置場 (室内) / 洗面化粧台 / 室内物干し / トイレ (洗浄機能付便座) / バス・トイレ (セパレート) / エアコン / バルコニー

物件名 アンビション式番館 202号室
アクセス J R 総武本線 稲毛駅 徒歩8分
所在地 千葉県千葉市稲毛区稲毛東5丁目13-14
ランドマーク -

間取り 1K / 洋室6.4 K3.5 (帖)
専有面積 / 向き 22.9㎡ / 南
築年月 / 構造 1997年3月上旬 / 軽量鉄骨・2階-2階建
入居 / 契約期間 2024年5月上旬 / 2年
駐車場 有り / 月 8,000円 ~ 8,000円 (税込)

入居諸条件備考

シャーメゾンライフSUPPORT24 (月額880円税込) へ別途加入要。退室時ハウスクリーニング費用として36,300円(税込)ご負担頂きます。鍵交換費用として19,800円(税込)ご負担頂きます。/ 火災保険へのご加入が必要となります。*ご入居中は、借家人賠償責任保険・個人賠償責任保険が付帯された火災保険へのご加入が必要となります。積水ハウス不動産グループでは、万一の事故の際、グループが連携して迅速に対応できる「シャーメゾンライフGUARD」(*)へのご加入を推奨しております。*保険契約の取扱代理店は、積水ハウス不動産東京(株)および積水ハウス不動産パートナーズ(株)となります。/ 積水ハウス不動産パートナーズの保証人不要プラン『らくらくパートナー』へご加入が必要です。【新規契約時】事務手数料: 33,000円(税込)、[毎月]保証料: 月額賃料等の2% / 諸費用及び、契約に要する費用は別途打合せ / 駐車場の空・料金等につきましては別途お問合せ下さい。/ 更新料: 新賃料の1ヶ月分

※消費税は10%として計算しています。※掲載されている図面・写真等は、作成方法や撮影方法・時期などにより実際とは異なる場合があります。※家具や車などは、配置のイメージであり、賃貸物件に付属していません(家具家電付き等の表示があるものを除く)。

ポイントがたまる
住んでいるだけでポイントが貯まり、
住替え時に家賃が最大3ヶ月分無料!

らくらくパートナー
気分も手間もお財布も、らくらく。
保証人不要のらくらくパートナー

桑田不動産株式会社
TEL:043-253-0333
FAX: 043-284-0732

千葉県千葉市稲毛区小仲台2丁目8-20
免許番号: 千葉県免許(13)第4610号
所属団体: (一社)千葉県宅地建物取引業協会 / (公社)首都圏不動産公正取引協議会

取引形態
仲介