

Sha Maison

積水ハウス品質のお部屋を シャーメゾン ショップ Shop

J R 総武本線

四街道駅 バス9分 徒歩6分

モバイルで見る



3DK アパート

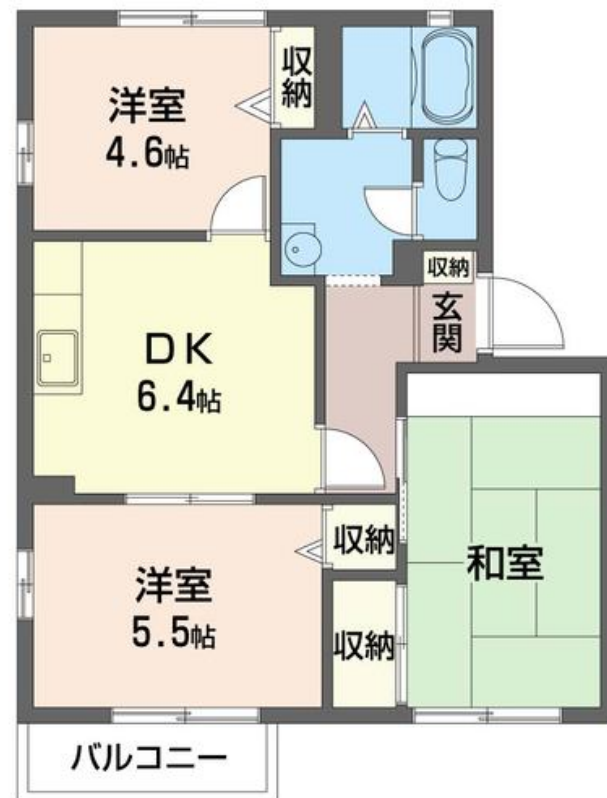
家賃 56,000 円

共益費等 4,500 円

敷金 1ヶ月

礼金 1ヶ月

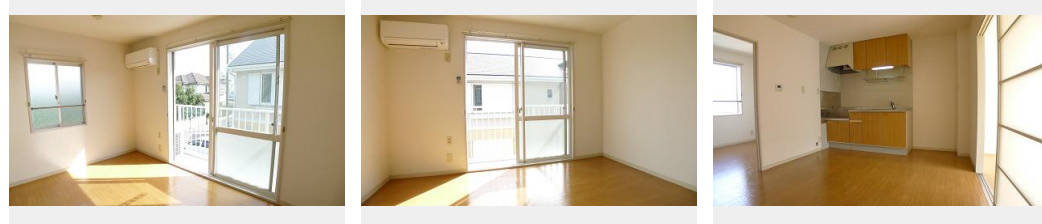
駐車場 無料



この物件の
オススメ
ポイント

Wi-Fi付無料インターネット導入物件です。面倒な手続き無しでパスワードを入力することで使用可能です！「山王地区のファミリー向け3DKの間取りです！/山王小学校まで徒歩7分（560・・・）

この物件についている こだわり設備



積水ハウスの賃貸住宅 シャーメゾン

Sha Maison

駐車場有り/ゴミ集積場(敷地内)/高齢者対応可/駐輪場/LGBTQフレンドリー/モニター付ドアホン/インターネット無料(Wi-Fi対応)/給湯箇所(浴室・台所・洗面所)/給湯器/シャワー/洗濯機置場(室内)/洗面化粧台/トイレ(洗浄機能付便座)/バス・トイレ(セパレート)/エアコン/バルコニー

| | |
|--------|-----------------------------------|
| 物件名 | シャルムハイツB 105号室 |
| アクセス | J R 総武本線 四街道駅 バス9分、山王公民館 バス停 徒歩6分 |
| 所在地 | 千葉県千葉市稲毛区山王町387-1 |
| ランドマーク | - |

| | |
|-----------|---------------------------------|
| 間取り | 3DK/洋室4.6 洋室5.5 和室6.1 DK6.4 (帖) |
| 専有面積 / 向き | 50.7㎡/南 |
| 築年月 / 構造 | 1996年3月上旬/軽量鉄骨・1階-2階建 |
| 入居 / 契約期間 | 2024年5月下旬/2年 |
| 駐車場 | 駐車場付 |

入居諸条件備考

シャーメゾンライフSUPPORT24(月額880円税込)へ別途加入要。退室時ハウスクリーニング費用として54,450円(税込)ご負担頂きます。鍵交換費用として19,800円(税込)ご負担頂きます。/火災保険へのご加入が条件となります。*ご入居中は、借家人賠償責任保険・個人賠償責任保険が付帯された火災保険へのご加入が必要となります。積水ハウス不動産グループでは、万一の事故の際、グループが連携して迅速に対応できる「シャーメゾンライフGUARD」(*)へのご加入を推奨しております。*保険契約の取扱代理店は、積水ハウス不動産東京(株)および積水ハウス不動産パートナーズ(株)となります。/積水ハウス不動産パートナーズの保証人不要プラン『らくらくパートナー』に加入が必要です。[新規契約時]事務手数料:33,000円(税込)、[毎月]保証料:月額賃料等の2%/諸費用及び、契約に要する費用は別途打合せ/更新料:新賃料の1ヶ月分

※消費税は10%として計算しています。※掲載されている図面・写真等は、作成方法や撮影方法・時期などにより実際とは異なる場合があります。※家具や車などは、配置のイメージであり、賃貸物件に付属していません(家具家電付き等の表示があるものを除く)。

ポイントがたまる
住んでいるだけでポイントが貯まり、住替え時に家賃が最大3ヶ月分無料に!

らくらくパートナー
気分も手間もお財布も、らくらく。保証人不要のらくらくパートナー

株式会社千葉宅建

TEL:043-422-0104

FAX: 043-422-0108

千葉県四街道市四街道1511-11

免許番号: 千葉県免許(14)第3190号

所属団体: (一社)千葉県宅地建物取引業協会 / (公社)首都圏不動産公正

取引協議会

取引形態
仲介