

Sha Maison

積水ハウス品質のお部屋を シャーメゾン ショップ Shop

J R 総武線

幕張駅 徒歩9分

モバイルで見る



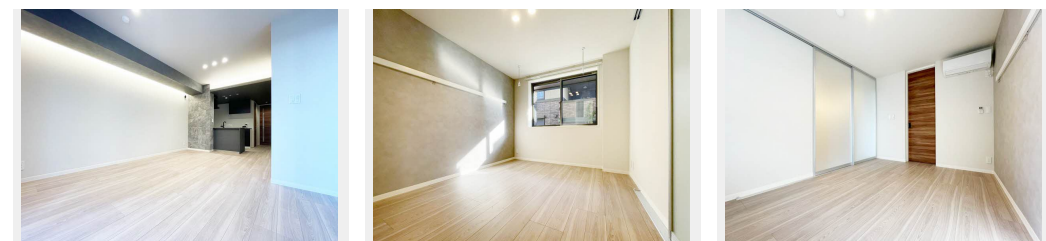
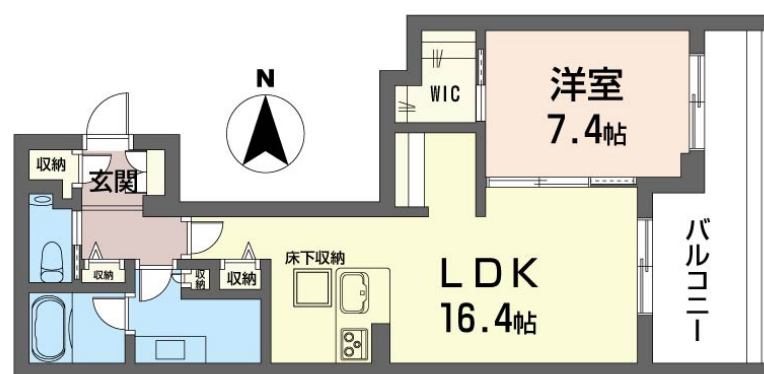
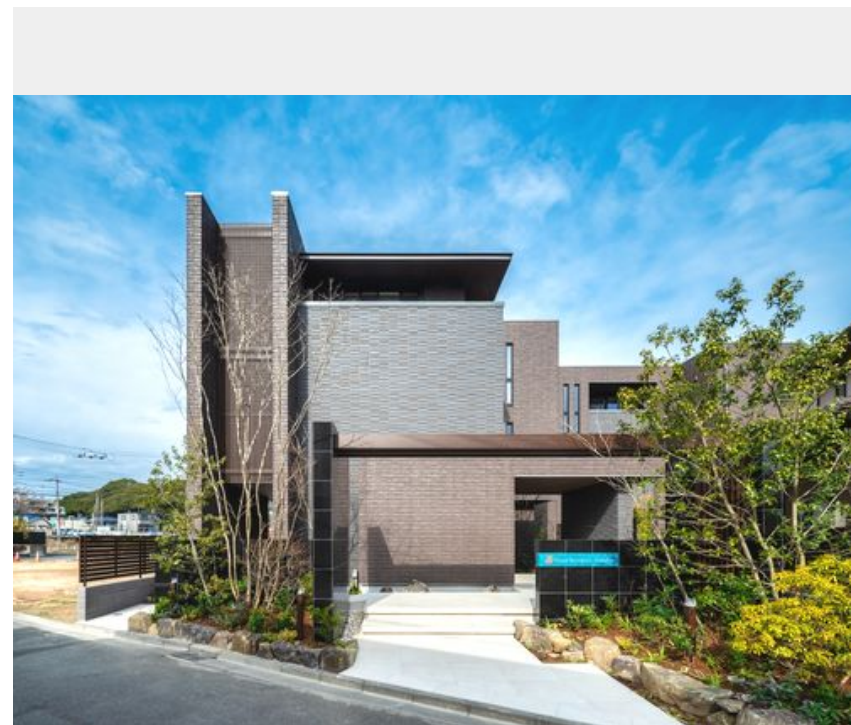
1LDK
マンション

家賃 **159,000 円**

共益費等 **14,000 円**

敷金 **0 ヶ月**

礼金 **1 ヶ月**



Sha Maison Premier

この物件の
オススメ
ポイント

☆積水ハウスが誇る『シャーメゾンプレミア』の賃貸マンション☆
「シャーメゾンプレミア」認定物件/積水ハウスの独自基準を満たした厳選シャーメゾン/発電した電気を使って余った電気

この物件についている こだわり設備

- シャーメゾンプレミア
- シャーメゾンセレクション
- ZEH
- 耐震等級3 耐震等級3
- 高遮音床システム
- シャーメゾンガーデンズ
- 屋内共用廊下タイプ
- エレベーター
- 宅配BOX
- 24時間ゴミ出し可
- IOT対応
- インターネット無料(WiFi付)

駐車場有り/高遮音床システム「SHAIDD55」/住宅性能評価/耐震等級3/ホテルライク/都市ガス/エレベーター/宅配BOX/24時間ゴミ出し可/高齢者対応可/駐輪場(屋根付き)/オートロック/防犯カメラ/BS/シャーメゾンガーデンズ/LGBTQフレンドリー/ワークスペース/IOT対応/アクセントクロス/スライディングスクリーン/フローリング/モニタ付ドアホン/全身ミラー/間接照明/ダウンライト/照明器具(LED)/インターネット無料(Wi-Fi対応)/給湯箇所(浴室・台所・洗面所)/エコジョーズ/給湯器(追焚機能付)/太陽光発電

物件名 クリークレジデンス幕張 102号室

間取り 1LDK/LDK16.4 洋室7.4(帖)

アクセス J R 総武線 幕張駅 徒歩9分
京成千葉線 京成幕張駅 徒歩12分

専有面積 / 向き 57.84㎡/東

所在地 千葉県千葉市花見川区武石町2丁目607-1

築年月 / 構造 2024年1月下旬/重量鉄骨・1階-3階建

ランドマーク -

入居 / 契約期間 2026年8月上旬/2年

駐車場 有り/月 11,000円 ~ 16,500円 (税込)

入居諸条件備考

シャーメゾンライフSUPPORT24(月額1,320円税込)にご加入いただきます。ご入居にかかる諸費用として、退去クリーニング費用(初回契約時) 83,380円(税込)鍵交換費用16,500円(税込)スマートロック設定費用16,500円(税込)が必要です。/火災保険へのご加入が条件となります。*ご入居中は、借家人賠償責任保険・個人賠償責任保険が付帯された火災保険へのご加入が必要となります。積水ハウス不動産グループでは、万一の事故の際、グループが連携して迅速に対応できる「シャーメゾンライフGUARD」(*)へのご加入を推奨しております。*保険契約の取扱代理店は、積水ハウスシャーメゾンPM東京(株)および積水ハウスシャーメゾンパートナーズ(株)となります。/積水ハウスシャーメゾンパートナーズの保証人不要プラン『らくらくパートナー』にご加入が必要です。[新規契約時]事務手数料:33,000円(税込)、[毎月]保証料:月額賃料等の2%/諸費用及びその他契約費用は別途打合せ/駐車場の空・料金等につきましては別途お問合せ下さい。/更新料:新賃料の1ヶ月分

No.14404900102

※消費税は10%として計算しています。※掲載されている図面・写真等は、作成方法や撮影方法・時期などにより実際とは異なる場合があります。※家具や車などは、配置のイメージであり、賃貸物件に付属しておりません(家具家電付き等の表示があるものを除く)。

ポイントがたまる
住んでいるだけでポイントが貯まり、
住替え時に家賃が最大3ヶ月分無料に!

らくらくパートナー
気分も手間もお財布も、らくらく。
保証人不要のらくらくパートナー

有限会社あさの不動産

TEL:043-272-1511
FAX: 043-272-7755

千葉県千葉市花見川区花園1丁目14-9

免許番号: 千葉県免許(15)第2993号

所属団体: (一社)千葉県宅地建物取引業協会 / (公社)首都圏不動産公正

取引協議会

取引形態
仲介