

# Sha Maison

積水ハウス品質のお部屋を シャーメゾン ショップ Shop

J R 総武線

幕張本郷駅 徒歩13分

モバイルで見る



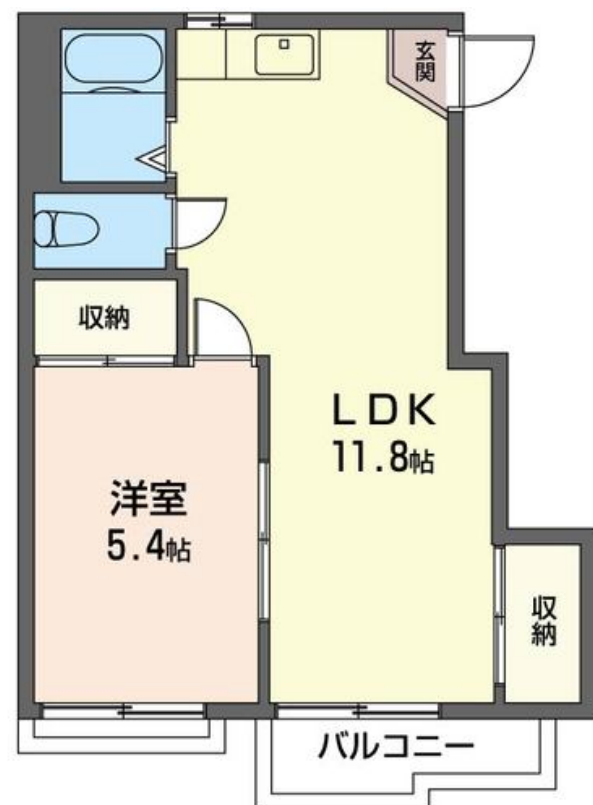
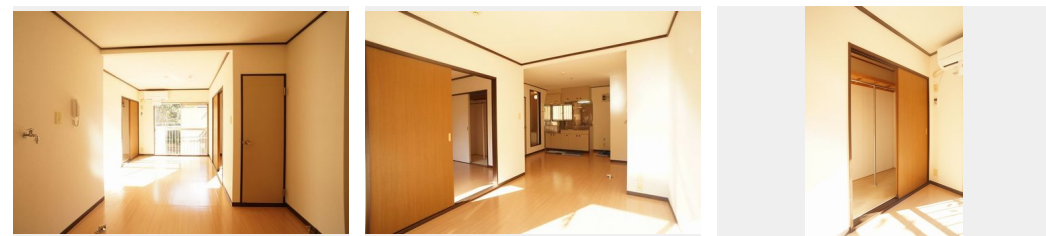
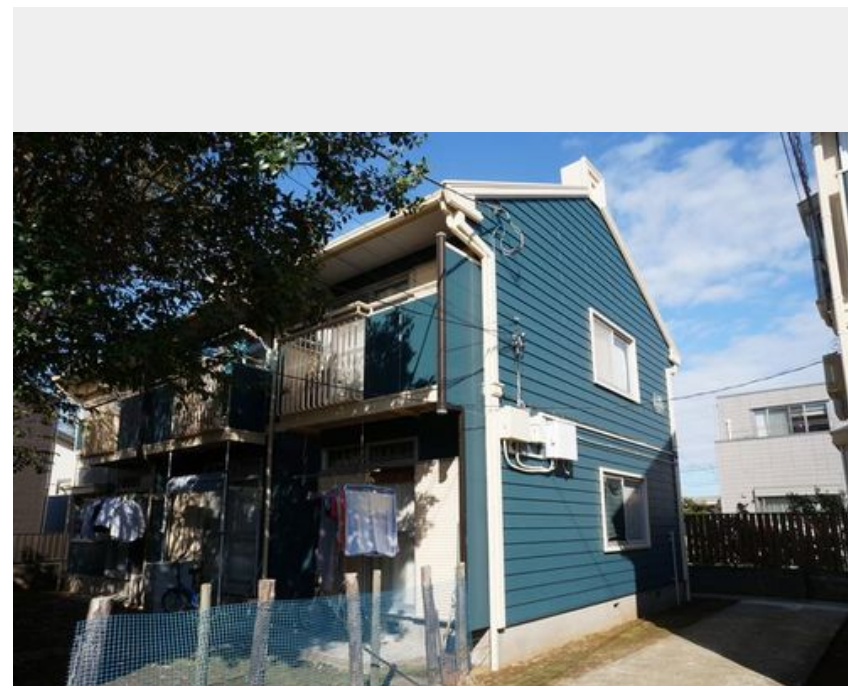
1LDK  
アパート

家賃 **59,000 円**

共益費等 4,500 円

敷金 1 ヶ月

礼金 0.5 ヶ月



積水ハウスの賃貸住宅 シャーメゾン

Sha Maison

この物件の  
オススメ  
ポイント

無料インターネット (w i - f i) が導入されております  
♪♪積水ハウスの賃貸住宅で新生活スタート♪ J R 総武線幕張本郷駅まで徒歩13分 (990m) です! 敷地内に駐車場があります! 最寄りの...

この物件についている **こだわり設備**



インターネット  
無料(WiFi付)



給湯設備



温水洗浄便座



エアコン

駐車場有り/高齢者対応可/CATV (都市型) /インターネット無料/LGBTQフレンドリー/インターネット無料 (W i - F i 対応) /給湯器/シャワー/トイレ (洗浄機能付便座) /バス・トイレ (セパレート) /エアコン/バルコニー

物件名 チェリータウン A 202号室  
アクセス J R 総武線 幕張本郷駅 徒歩13分  
京成千葉線 京成幕張本郷駅 徒歩13分  
所在地 千葉県千葉市花見川区幕張本郷7丁目19-27  
ランドマーク -

間取り 1LDK / L D K 11.8 洋室5.4 (帖)  
専有面積 / 向き 35.5㎡ / 南  
築年月 / 構造 1988年9月中旬 / 軽量鉄骨・2階-2階建  
入居 / 契約期間 即時 / 2年  
駐車場 有り / 月 8,000円 ~ 8,000円 (税込)

入居諸条件備考

シャーメゾンライフSUPPORT24 (月額880円税込) へ別途加入要。退室時ハウスクリーニング費用として43,560円 (税込) 負担頂きます。鍵交換費用として19,800円 (税込) 負担頂きます。/火災保険へのご加入が条件となります。\*ご入居中は、借家人賠償責任保険・個人賠償責任保険が付帯された火災保険へのご加入が必要となります。積水ハウス不動産グループでは、万一の事故の際、グループが連携して迅速に対応できる「シャーメゾンライフGUARD」(\*) へのご加入を推奨しております。\*保険契約の取扱代理店は、積水ハウス不動産東京 (株) および積水ハウス不動産パートナーズ (株) となります。/積水ハウス不動産パートナーズの保証人不要プラン『らくらくパートナー』へご加入が必要です。【新規契約時】事務手数料: 33,000円 (税込)、【毎月】保証料: 月額賃料等の2% / 諸費用及び、契約に要する費用は別途打合せ / 駐車場の空・料金等につきましては別途お問合せ下さい。/更新料: 新賃料の1ヶ月分

※消費税は10%として計算しています。※掲載されている図面・写真等は、作成方法や撮影方法・時期などにより実際とは異なる場合があります。※家具や車などは、配置のイメージであり、賃貸物件に付属していません (家具家電付き等の表示があるものを除く)。

ポイントがたまる  
住んでいるだけでポイントが貯まり、  
住替え時に家賃が最大3ヶ月分無料に!

らくらくパートナー  
気分も手間もお財布も、らくらく。  
保証人不要のらくらくパートナー

株式会社ココ・トーシン

TEL:043-274-1848  
FAX: 043-274-1025

千葉県千葉市花見川区幕張本郷1丁目2-1-108

免許番号: 千葉県免許(8)第9379号

所属団体: (一社) 千葉県宅地建物取引業協会 / (公社) 全日本不動産協会  
/ (公社) 首都圏不動産公正取引協議会

取引形態  
仲介