

Sha Maison

積水ハウス品質のお部屋を シャーメゾン ショップ Shop

J R 京葉線

蘇我駅 徒歩13分

モバイルで見る



3LDK
マンション

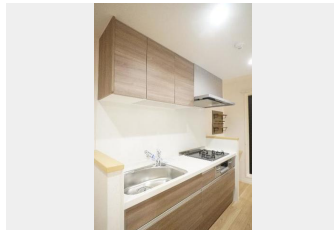
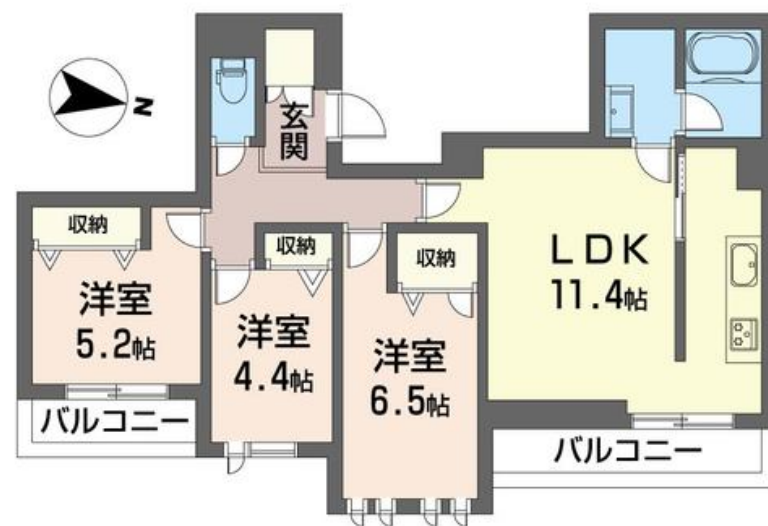
家賃 **150,000 円**

共益費等 6,000 円

敷金 1 ヶ月

礼金 0 ヶ月

礼金 **0**



積水ハウスの賃貸住宅 シャーメゾン

Sha Maison

この物件の
オススメ
ポイント

●積水ハウスのシャーメゾンZEH：太陽光発電、高効率エアコン・給湯器、高断熱素材などを使用し、省エネと創エネで、使うエネルギーをプラスマイナスゼロにすることを旨とする賃貸住宅です。...

この物件についている **こだわり設備**

- 屋内共用廊下タイプ
- 高遮音床システム
- BELS
- ZEH
- 宅配BOX
- 太陽光発電
- 住宅性能評価
- 耐震等級3
- インターネット無料(WiFi付)
- IOT対応
- TVモニター付きインターホン
- オートロック

駐車場有り/高遮音床システム「SHAIDD55」/住宅性能評価/耐震等級3/ホテルライク/エレベーター/宅配BOX/ゴミ集積場(敷地内)/駐輪場(屋根付き)/オートロック/防犯カメラ/BS/LGBTQフレンドリー/アクセントクロス/雨戸(シャッタータイプ)/モニター付ドアホン/全身ミラー/ダウンライト/照明器具(LED)/インターネット無料(Wi-Fi対応)/IOT対応/給湯箇所(浴室・台所・洗面所)/エコジョーズ/給湯器(追焚機能付)/太陽光発電/ZEH(ネット・ゼロ・エネルギー・ハウス)/建築物省エネ性能表示制度

物件名 エスパシオ蘇我 202号室
アクセス J R 京葉線 蘇我駅 徒歩13分
所在地 千葉県千葉市中央区蘇我1丁目17-12
ランドマーク -

間取り 3LDK/LDK11.4 洋室6.5 洋室4.4 洋室5.2 (帖)
専有面積 / 向き 71.56㎡/東
築年月 / 構造 2023年11月上旬/重量鉄骨・2階-3階建
入居 / 契約期間 即時/2年
駐車場 有り/月 9,900円 ~ 9,900円 (税込)

入居諸条件備考

シャーメゾンライフSUPPORT24(月額880円税込)へ別途加入要。退室時ハウスクリーニング費用として70,950円(税込)ご負担頂きます。スマートロック設定費用として16,500円(税込)ご負担頂きます。/火災保険へのご加入が条件となります。*ご入居中は、借家人賠償責任保険・個人賠償責任保険が付帯された火災保険へのご加入が必要となります。積水ハウス不動産グループでは、万一の事故の際、グループが連携して迅速に対応できる「シャーメゾンライフGUARD」(*)へのご加入を推奨しております。*保険契約の取扱代理店は、積水ハウス不動産東京(株)および積水ハウス不動産パートナーズ(株)となります。/積水ハウス不動産パートナーズの保証人不要プラン『らくらくパートナー』に加入が必要です。[新規契約時]事務手数料:33,000円(税込)、[毎月]保証料:月額賃料等の2%/諸費用及び、契約に要する費用は別途打合せ/●本物件は、BELS(建築物省エネルギー性能表示)によるZEH-M評価取得建築物(一次エネルギー消費削減率4.8%、2023年4月26日交付)です。/駐車場の空・料金等につきましては別途お問合せ下さい。/更新料:新賃料の1ヶ月分

※消費税は10%として計算しています。※掲載されている図面・写真等は、作成方法や撮影方法・時期などにより実際とは異なる場合があります。※家具や車などは、配置のイメージであり、賃貸物件に付属していません(家具家電付き等の表示があるものを除く)。

ポイントがたまる
住んでいるだけでポイントが貯まり、住替え時に家賃が最大3ヶ月分無料に!

らくらくパートナー
気分も手間もお財布も、らくらく。保証人不要のらくらくパートナー

三幸商事株式会社
TEL:043-263-3535
FAX: 043-265-4488

千葉県千葉市中央区南町2丁目17-11
免許番号: 千葉県免許(15)第2787号
所属団体: (一社)千葉県宅地建物取引業協会 / (公財)日本賃貸住宅管理協会 / (公社)首都圏不動産公正取引協議会

取引形態
仲介