

Sha Maison

積水ハウス品質のお部屋を シャーメゾン ショップ Shop

J R京葉線

蘇我駅 徒歩8分

モバイルで見る



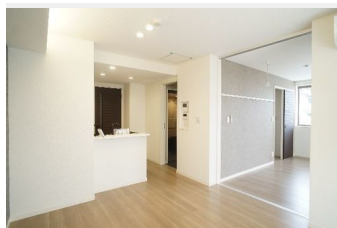
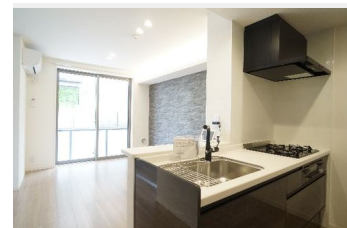
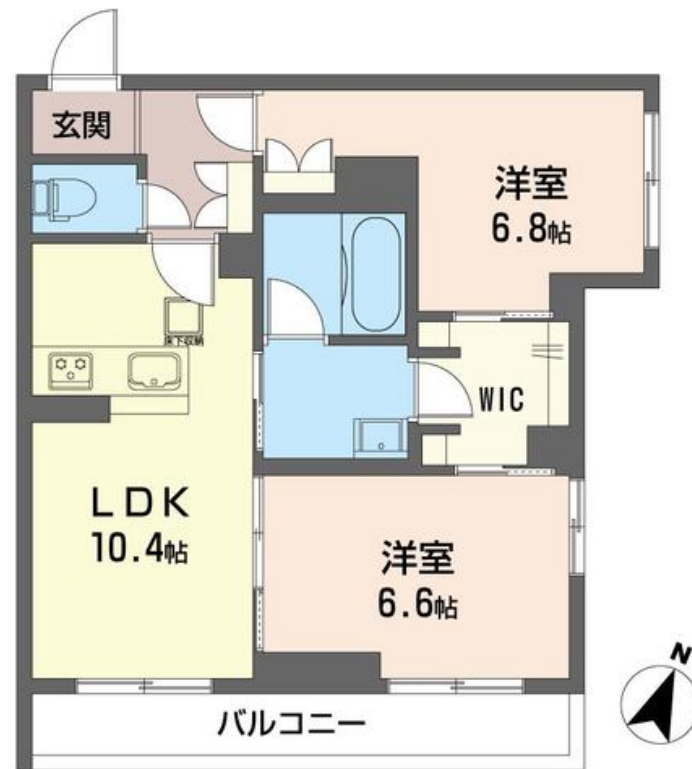
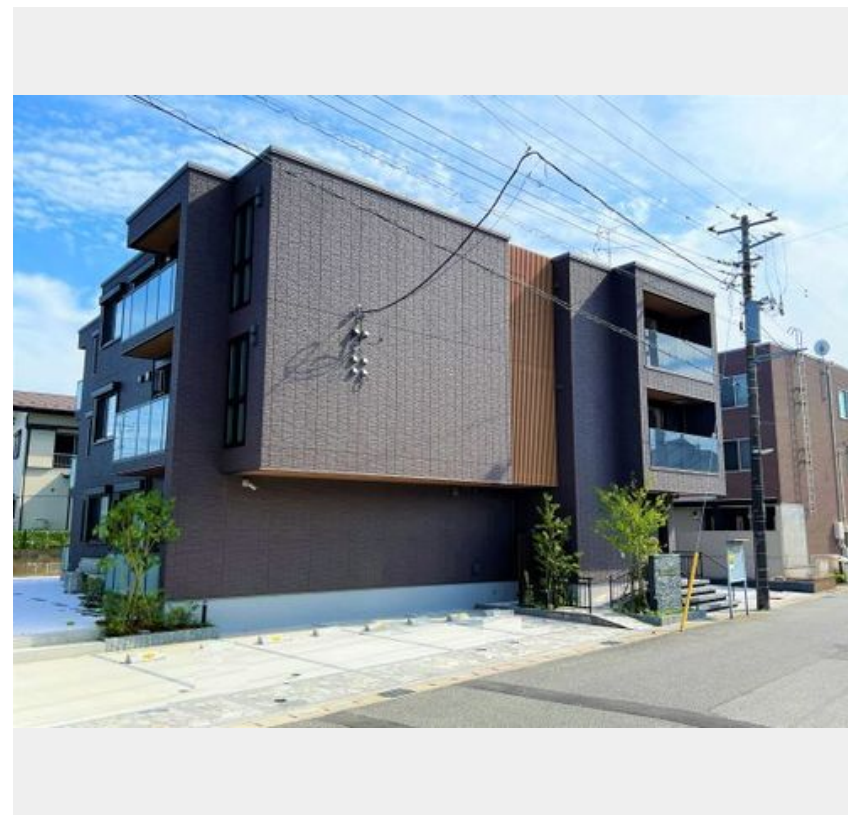
2LDK
マンション

家賃 **132,000 円**

共益費等 4,000 円

敷金 1 ヶ月

礼金 1.5 ヶ月



積水ハウスの賃貸住宅 シャーメゾン

Sha Maison

この物件の
オススメ
ポイント

すべての居住空間を建物内部に内包し、雨風の影響の少ない空間を実現させたマンションです。◆共用玄関オートロック・防犯カメラを採用し、セキュリティ面でもご安心いただけます。都市ガス仕・・・

この物件についている こだわり設備

- 屋内共用廊下タイプ
- 高遮音床システム
- BELS
- ZEH
- 太陽光発電
- インターネット無料(WiFi付)
- TVモニター付きインターホン
- オートロック
- 防犯カメラ
- 防犯ガラス
- エレベーター
- 対面キッチン

駐車場有り/高遮音床システム「SHAIDD55」/ホテルライク/エレベーター/ゴミ集積場(敷地内)/高齢者対応可/駐輪場(屋根付き)/オートロック/防犯カメラ/BS/インターネット無料/角部屋/アクセントクロス/スライディングスクリーン/フローリング/雨戸(シャッタータイプ)/モニタ付ドアホン/全身ミラー/間接照明/ダウンライト/照明器具(LED)/インターネット無料(Wi-Fi対応)/防犯ガラス(合せガラス)/スマートロック/玄関鍵(①キー②ロック)/給湯箇所(浴室・台所・洗面所)/エコジョーズ/給湯器(追焚機能付)/太陽光発電

物件名 E P I C 102号室
アクセス J R京葉線 蘇我駅 徒歩8分
所在地 千葉県千葉市中央区今井3丁目2-3
ランドマーク -

間取り 2LDK/LDK10.4 洋室6.6 洋室6.8 (帖)
専有面積 / 向き 57.54㎡/南
築年月 / 構造 2023年6月上旬/重量鉄骨・1階-3階建
入居 / 契約期間 2024年6月上旬/2年
駐車場 有り/月 13,200円 ~ 13,200円 (税込)

入居諸条件備考

シャーメゾンライフSUPPORT24(月額880円税込)へ別途加入要。退室時ハウスクリーニング費用として58,080円(税込)ご負担頂きます。/火災保険へのご加入が条件となります。*ご入居中は、借家人賠償責任保険・個人賠償責任保険が付帯された火災保険へのご加入が必要となります。積水ハウス不動産グループでは、万一の事故の際、グループが連携して迅速に対応できる「シャーメゾンライフGUARD」(*)へのご加入を推奨しております。*保険契約の取扱代理店は、積水ハウス不動産東京(株)および積水ハウス不動産パートナーズ(株)となります。/積水ハウス不動産パートナーズの保証人不要プラン『らくらくパートナー』に加入が必要です。[新規契約時]事務手数料:33,000円(税込)、[毎月]保証料:月額賃料等の2%/諸費用及び、契約に要する費用は別途打合せ/ご入居者様には、国にエネルギー使用量を報告する必要がありますので、お住まいの期間中は、(1)ガス(2)電気の使用量のデータ収集にご協力をお願いすることをご了承いただくこととしております。/駐車場の空・料金等につきましては別途お問合せ下さい。/更新料:新賃料の1ヶ月分

※消費税は10%として計算しています。※掲載されている図面・写真等は、作成方法や撮影方法・時期などにより実際とは異なる場合があります。※家具や車などは、配置のイメージであり、賃貸物件に付属していません(家具家電付き等の表示があるものを除く)。

ポイントがたまる
住んでいるだけでポイントが貯まり、
住替え時に家賃が最大3ヶ月分無料に!

らくらくパートナー
気分も手間もお財布も、らくらく。
保証人不要のらくらくパートナー

三幸商事株式会社
TEL:043-263-3535
FAX: 043-265-4488

千葉県千葉市中央区南町2丁目17-11
免許番号:千葉県免許(15)第2787号
所属団体:(一社)千葉県宅地建物取引業協会/(公財)日本賃貸住宅管理協会/(公社)首都圏不動産公正取引協議会

取引形態
仲介