

Sha Maison

積水ハウス品質のお部屋を シャーメゾン ショップ Shop

京成千原線

千葉寺駅 徒歩7分

1LDK
マンション

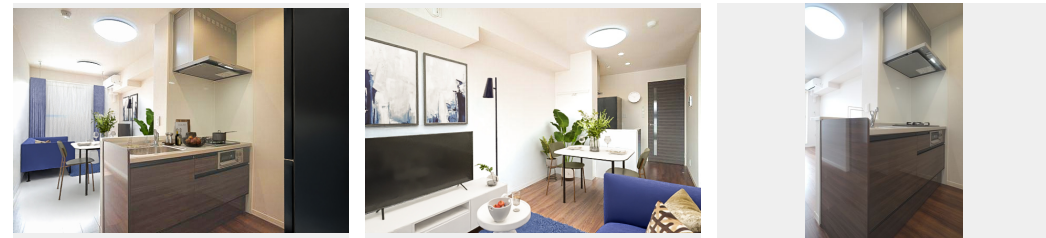
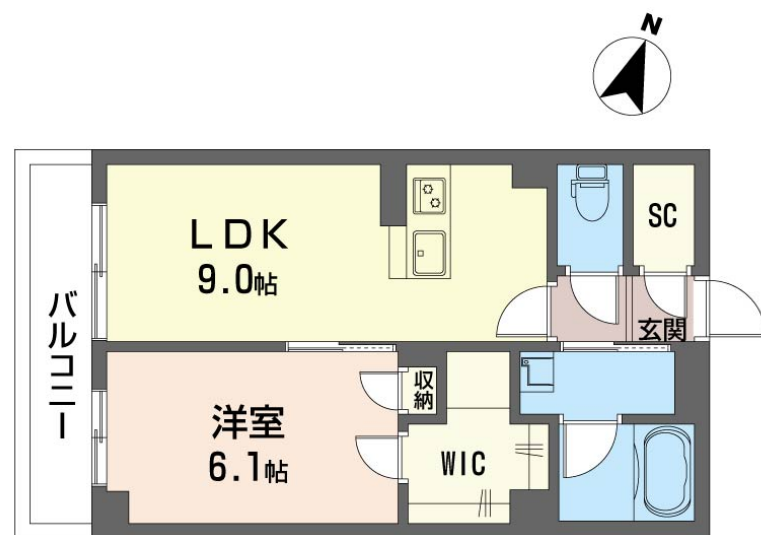
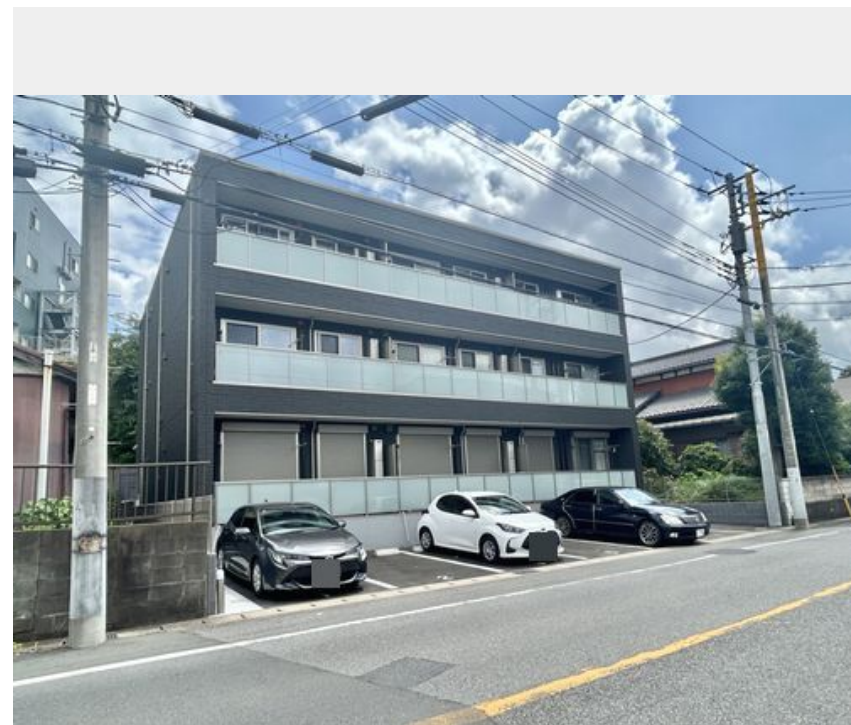
家賃 **99,000 円**

共益費等 **5,000 円**

敷金 **0 ヶ月**

礼金 **1 ヶ月**

モバイルで見る



積水ハウスの賃貸住宅 シャーメゾン

Sha Maison

この物件の
オススメ
ポイント

積水ハウスZEHシャーメゾン！ペット可能物件です☆
上階からの音を大幅に抑える高遮音床システム「シャイド」を採用／ペットとの暮らしご相談可能です／「猫」との暮らしご相談可能です／雨・・・

この物件についている こだわり設備

- 高遮音床システム
- ペット相談可
- 屋内共用廊下タイプ
- 宅配BOX
- インターネット無料(WiFi付)
- オートロック
- 防犯カメラ
- TVモニター付きインターホン
- WIC・納戸
- 浴室乾燥機
- 追い焚き給湯
- エアコン

駐車場有り／高遮音床システム「SHAIDD55」／住宅性能評価／ホテルライク／都市ガス／宅配BOX／ゴミ集積場（敷地内）／ペット相談可（犬・猫可）／オートロック／防犯カメラ／BS／アクセントクロス／フローリング／複層ガラス／雨戸（シャッタータイプ）／モニター付ドアホン／ダウンライト／インターネット無料（Wi-Fi対応）／給湯箇所（浴室・台所・洗面所）／給湯器（追焚機能付）／浴室乾燥機（暖房乾燥）／シャワー／ユニットバス1318／洗濯機置場（室内）／洗髪洗面化粧台／室内物干し／ガスコンロ／グリル付きコンロ／トイレ（暖房機能付便座）／バス・トイレ（セパ

物件名 フェリーチェⅢ 203号室
アクセス 京成千原線 千葉寺駅 徒歩7分
JR外房線 本千葉駅 徒歩19分
所在地 千葉県千葉市中央区千葉寺町209-4
ランドマーク -

間取り 1LDK／LDK9 洋室6.1（帖）
専有面積 / 向き 40.25㎡ / 南西
築年月 / 構造 2024年3月下旬 / 重量鉄骨・2階-3階建
入居 / 契約期間 2026年7月上旬 / 2年
駐車場 有り / 月 8,800円 ~ 11,000円（税込）

入居諸条件備考

シャーメゾンライフSUPPORT24（月額1,320円税込）にご加入いただきます。ご入居にかかる諸費用として、退去クリーニング費用（初回契約時）68,200円（税込）鍵交換費用12,100円（税込）が必要です。／火災保険へのご加入が条件となります。※ご入居中は、借家人賠償責任保険・個人賠償責任保険が付帯された火災保険へのご加入が必要となります。積水ハウス不動産グループでは、万一の事故の際、グループが連携して迅速に対応できる「シャーメゾンライフGUARD」(*)へのご加入を推奨しております。*保険契約の取扱代理店は、積水ハウスシャーメゾンPM東京（株）および積水ハウスシャーメゾンパートナーズ（株）となります。／積水ハウスシャーメゾンパートナーズの保証人不要プラン『らくらくパートナー』にご加入が必要です。【新規契約時】事務手数料：33,000円（税込）、【毎月】保証料：月額賃料等の2％／諸費用及びその他契約費用は別途打合せ／駐車場の空・料金等につきましては別途お問合せ下さい。／更新料：新賃料の1ヶ月分

No.144051900203

※消費税は10%として計算しています。※掲載されている図面・写真等は、作成方法や撮影方法・時期などにより実際とは異なる場合があります。※家具や車などは、配置のイメージであり、賃貸物件に付属していません（家具家電付き等の表示があるものを除く）。

ポイントがたまる
住んでいるだけでポイントが貯まり、
住替え時に家賃が最大3ヶ月分無料に!

らくらくパートナー
気分も手間もお財布も、らくらく。
保証人不要のらくらくパートナー

株式会社ハウスパートナー 千葉店

TEL:043-382-3666
FAX: 043-382-3667

千葉県千葉市中央区富士見2丁目7-15 榎本ビル4階
免許番号：国土交通大臣免許(5)第6943号
所属団体：（公社）全日本不動産協会 / （公社）首都圏不動産公正取引協議

取引形態
仲介