

# Sha Maison

積水ハウス品質のお部屋を シャーメゾン ショップ Shop

京成千葉線

千葉中央駅 徒歩9分

モバイルで見る



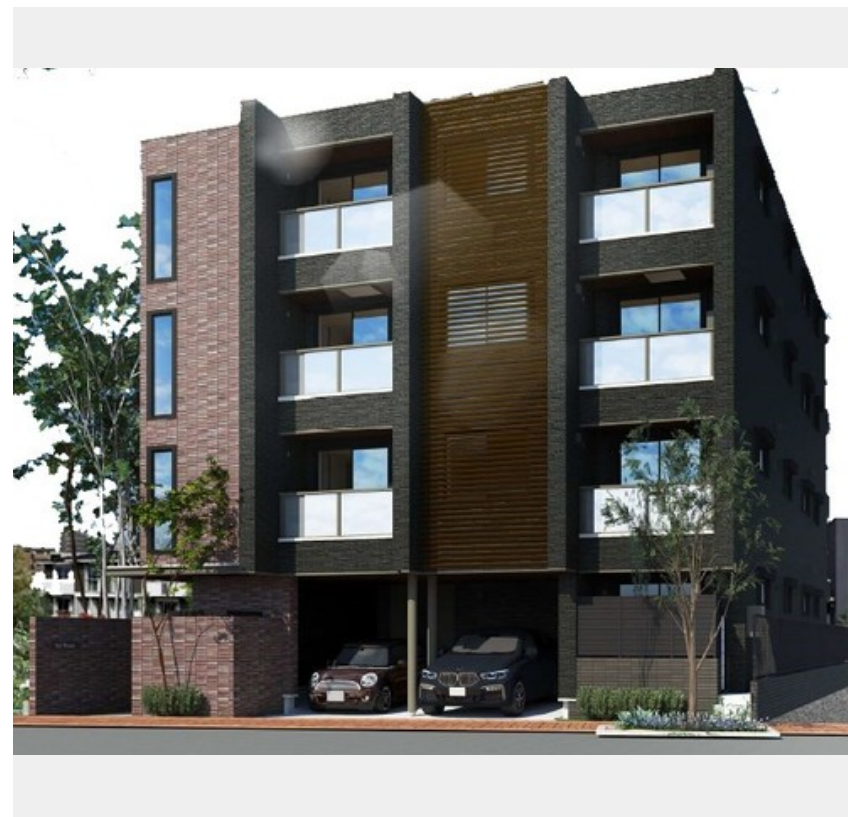
**2LDK**  
マンション

家賃 **161,000 円**

共益費等 6,000 円

敷金 1 ヶ月

礼金 2 ヶ月



この物件の  
オススメ  
ポイント

無料Wi-Fiインターネットをご利用頂ける物件。  
USEN-NEXT提供：映像サービス6ヶ月間無料  
！ZEH賃貸住宅／断熱性が高く、太陽光発電・余剰電力の売電が可能。モニターで買電量を確・・・

## この物件についている こだわり設備

- 屋内共用廊下タイプ
- 高遮音床システム
- ZEH
- 宅配BOX
- 太陽光発電
- 住宅性能評価
- インターネット無料(WiFi付)
- IOT対応
- TVモニター付きインターホン
- オートロック
- 防犯カメラ
- エレベーター

駐車場有り／高遮音床システム「SHAIDD55」／住宅性能評価／ホテルライク／エレベーター／宅配BOX／ゴミ集積場(敷地内)／駐輪場(屋根付き)／オートロック／防犯カメラ／BS／LGBTQフレンドリー／角部屋／アクセントクロス／スライディングスクリーン／フロリング／雨戸(シャッタータイプ)／モニター付ドアホン／全身ミラー／ダウンライト／インターネット無料(Wi-Fi対応)／IOT対応／給湯箇所(浴室・台所・洗面所)／エコジョーズ／給湯器(追焚機能付)／太陽光発電／ZEH(ネット・ゼロ・エネルギー・ハウス)／浴室乾燥機(暖房乾燥)／

物件名 セルディーナ アイ 402号室  
アクセス 京成千葉線 千葉中央駅 徒歩9分  
J R京葉線 千葉みなと駅 徒歩19分  
所在地 千葉県千葉市中央区新宿1丁目19-3  
ランドマーク -

間取り 2LDK／洋室5.7 洋室5.1 LDK14.6(帖)  
専有面積 / 向き 57.49㎡ / 北東  
築年月 / 構造 2024年12月中旬 / 重量鉄骨・4階-4階建  
入居 / 契約期間 2024年12月中旬 / 2年  
駐車場 有り / 月 26,400円 ~ 26,400円 (税込)

入居諸条件備考

シャーメゾンライフSUPPORT24(月額880円税込)へ別途加入要。退室時ハウスクリーニング費用として58,080円(税込)ご負担頂きます。スマートロック設定費用として16,500円(税込)ご負担頂きます。火災保険への加入が必要となります。※ご入居中は、借家人賠償責任保険・個人賠償責任保険が付帯された火災保険への加入が必要となります。積水ハウス不動産グループでは、万一の事故の際、グループが連携して迅速に対応できる「シャーメゾンライフGUARD」(\*)へのご加入を推奨しております。\*保険契約の取扱代理店は、積水ハウス不動産東京(株)および積水ハウス不動産パートナーズ(株)となります。積水ハウス不動産パートナーズの保証人不要プラン『らくらくパートナー』に加入が必要です。【新規契約時】事務手数料：33,000円(税込)、[毎月]保証料：月額賃料等の2%/諸費用及び、契約に要する費用は別途打合せ/駐車場の空・料金等につきましては別途お問合せ下さい。/更新料：新賃料の1ヶ月分

※消費税は10%として計算しています。※掲載されている図面・写真等は、作成方法や撮影方法・時期などにより実際とは異なる場合があります。※家具や車などは、配置のイメージであり、賃貸物件に付属していません(家具家電付き等の表示があるものを除く)。

**ポイントがたまる**  
住んでいるだけでポイントが貯まり、住替え時に家賃が最大3ヶ月分無料に!

**らくらくパートナー**  
気分も手間もお財布も、らくらく。保証人不要のらくらくパートナー

株式会社ハウスパートナー 千葉店

TEL:043-382-3666  
FAX: 043-382-3667

千葉県千葉市中央区富士見2丁目7-15 榎本ビル4階  
免許番号：国土交通大臣免許(3)第6943号  
所属団体：(公社)全日本不動産協会 / (公社)首都圏不動産公正取引協議会

取引形態  
仲介